

臺灣省政府 函

限年存保	
號 檔	

速別	最速件	密等	解密條件	公布	附件	抽存	後解	密	年	月	日	自動解密
受文者	本府住都處 企劃組			發	文	件	附	號	字	期	日	
行 文	正本	副本	內政部、台北縣政府、台北縣政府(工務局建管課)、臺灣土地銀行總行、台北縣稅捐稽徵處、本府住都處(企劃組、建築組、土地組、管理組、財務組)均含附件	中華民國八十六年六月廿一日	八六府住都企字第	15986	號					
批 示	萬里虹建設有限公司 (地址：台北縣中和市景平路五八五號五樓)											

主旨：貴公司於台北縣申辦八十六年度本省獎勵投資興建國宅「福滿門ZOC」社區五十四戶案，業經八十六年度臺灣省獎勵投資興建國宅申請案件審查小組第八次會議審查合格，特發給本投資許可證明，請查照。

說明：  
 一、依據國民住宅條例暨其施行細則及臺灣省獎勵投資興建國民住宅作業要點有關規定辦理。  
 二、隨函檢還 貴公司原備供審查核定之計畫書副本乙份，並核復事項如左：  
 (一)申請投資人：萬里虹建設有限公司。

(二)公司所在地：台北縣中和市景平路五八五號五樓。  
 (三)社區名稱：福滿門ZOC。  
 (四)投資興建地點：台北縣三峽鎮八張段八張小段八〇一一、八〇一八地號等貳筆土地。  
 (五)核准戶數：五十四戶。  
 (六)樓層數：地上七樓，地下一層。  
 (七)構造種類：鋼筋混凝土造。  
 (八)本社區停車位A區計有法定停車位十七位(機械式)，B區計有法定停車位十八位(平面式九位、機械式九位)。設置於本社區地下室防空避難層，停車位不另出售含於房地售價內，於交屋時點交予社區管理委員會，統一使用管理。  
 三、本社區每戶國宅貸款額度最高上限如附表，惟實際售價若低於投資計畫書所載房地售價，則依實際售價除以投資計畫書所載房地售價之比例折減計算，至國宅基金提供部份之每戶貸款最高限額，則以簽訂貸款契約當年度政府直接興建國宅之相關規定辦理。  
 四、建造執照設計圖說應與原送審核定設計圖說相符，若有變更設計時，除應依建築法令規定辦理外，並應符合「國宅社區規劃及住宅設計規則」之規定，送縣政府審查合格後報住都處備查，否則撤銷本申請案及投資許可證明。  
 五、請依據「臺灣省獎勵投資興建國民住宅作業要點」相關條文規定辦理後續作業。

六檢附本案基地位置圖、地籍建物配置圖、各樓層建築平面圖（簡圖）  
各一份另附售屋看板範本一份，如附件。

# 省長 宋楚瑜

住宅及都市發展處處長林宗敏決行

校對：邱麗貞  
監印：陳俊華

附表

八十六年度獎勵投資興建國宅

投資人：萬里虹建設有限公司

社區名稱：福滿門NO.3

A區

住宅 型別	樓層 別	戶 數	投資計畫書 所載房地售價 千元	每戶國宅貸 款額度上限 萬元	備註
A	2-7	6	3,920	260	
B	2-7	6	3,900	256	
C	2-7	6	3,960	262	
D	2-7	6	3,880	255	
E	2-7	6	3,990	263	
小計		30			

B區

住宅 型別	樓層 別	戶 數	投資計畫書 所載房地售價 千元	每戶國宅貸 款額度上限 萬元	備註
A	2-7	6	4,000	280	
B	2-7	6	4,000	280	
D	2-7	6	4,000	280	
E	2-7	6	4,000	280	
小計		24			
總計		54			

附 件

政府核准獎勵投資興建國民住宅\_\_\_\_\_社區

一、政府核發投資許可證明、文號：中華民國\_\_\_\_年\_\_\_\_月\_\_\_\_日\_\_\_\_府住都企字第\_\_\_\_\_號

二、申辦建設公司：

三、興建地段：

四、興建戶數：\_\_\_\_\_戶；核准戶數：\_\_\_\_\_戶。

五、樓層數：

六、申請國宅資格：

(一)女子年滿二十二歲，男子年滿二十五歲，在當地設有戶籍。

(二)本人、配偶及其共同生活之直系親屬，均無自有住宅者。

(三)符合行政院公告之收入較低家庭標準者。

七、貸款額度：

(一)國宅基金提供部份係依簽訂貸款契約當年度政府直接興建國宅有關規定辦理。

(二)八十六年度國宅基金提供部份最高為壹佰陸拾萬元。

八、貸款利率：國宅基金提供部份係年息五·〇七五厘，銀行提供部份年息八·〇七五厘，均自貸款簽約日起每屆滿一年按當時利率調整一次。

九、償還期限：最長不得超過三十年。

十、償還方式：得選擇自撥付貸款之次月起按月均等償還本息，或依下列規定償還。

(一)自撥付貸款之次月起，一年至五年內，付息不還本。

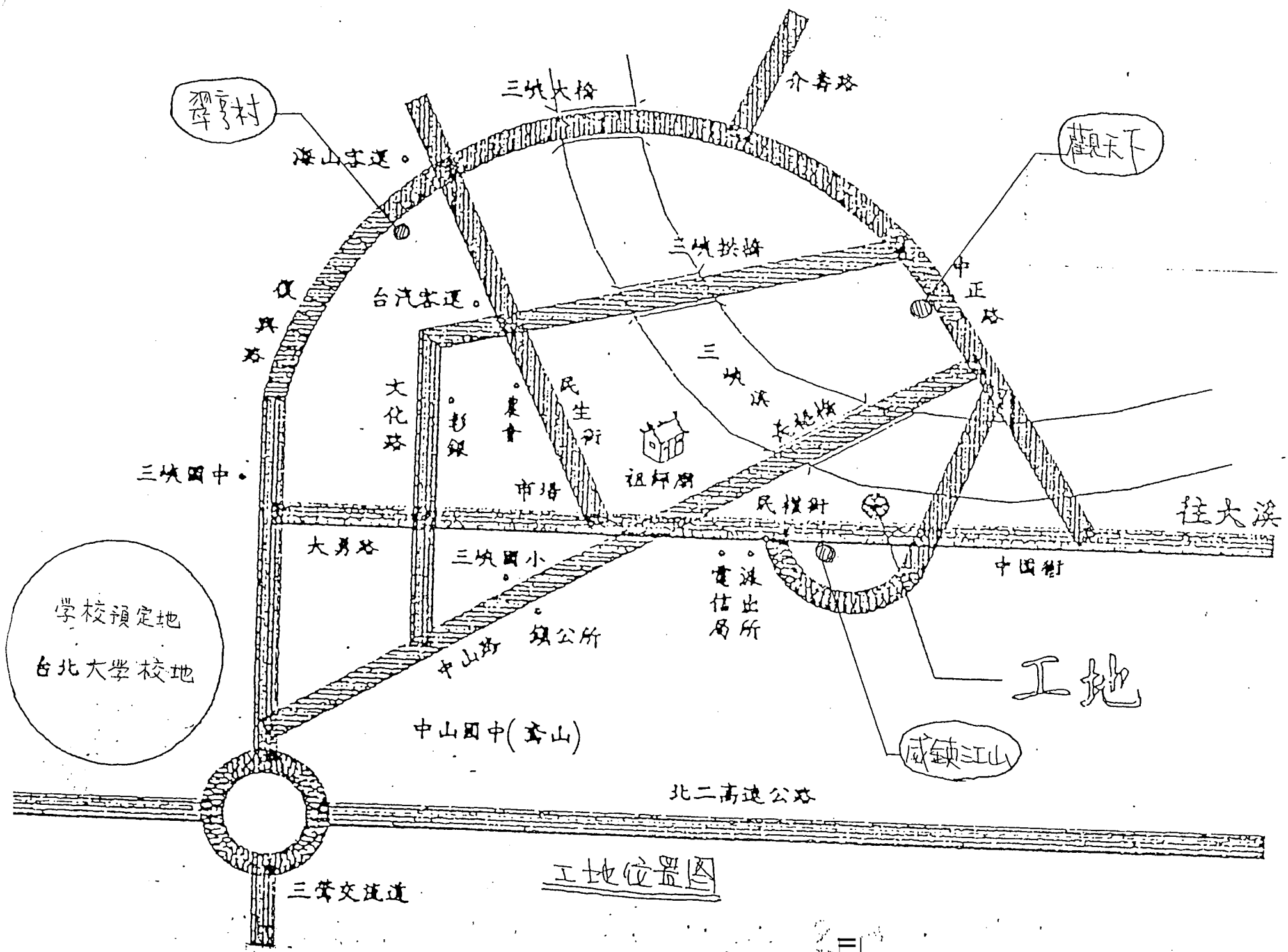
(二)自前款付息不還本期滿之次月起，按月均等償還本息。

十一、免契稅。

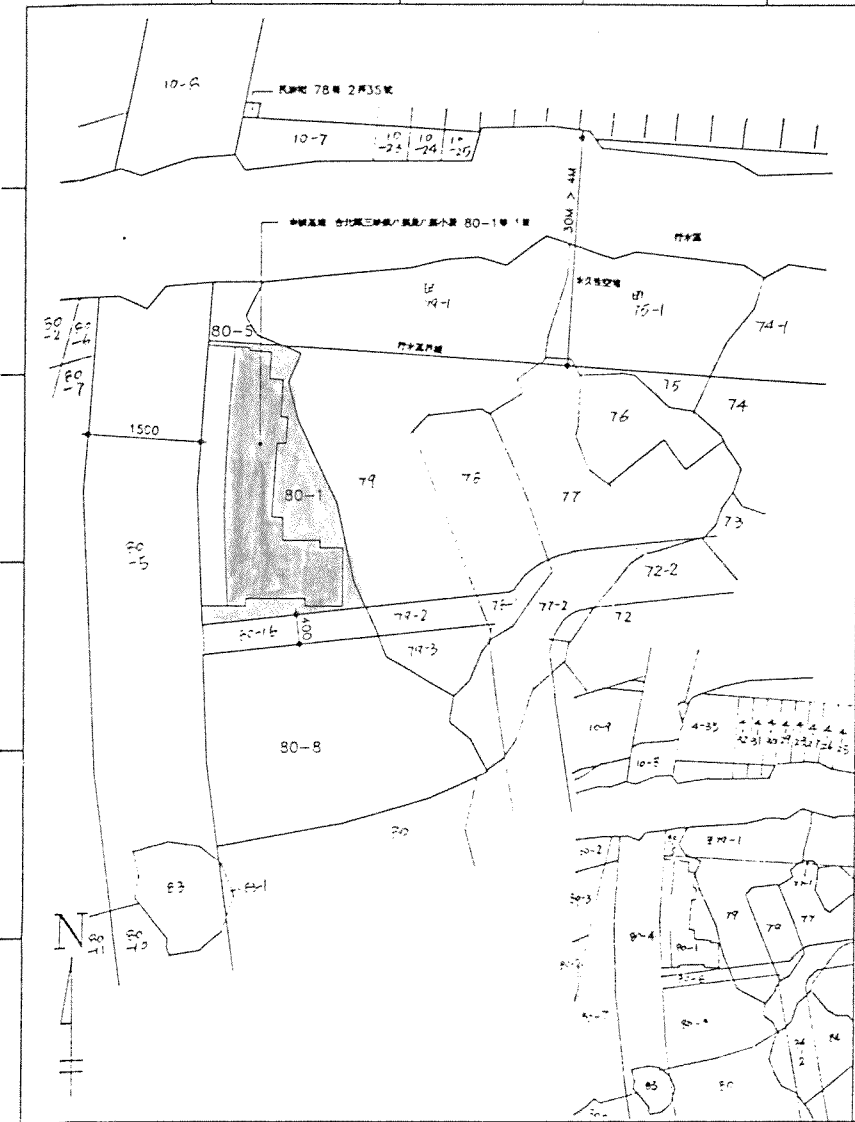
福 滿 門 NO:3 社 區

台北縣三峽鎮八張段新建工程

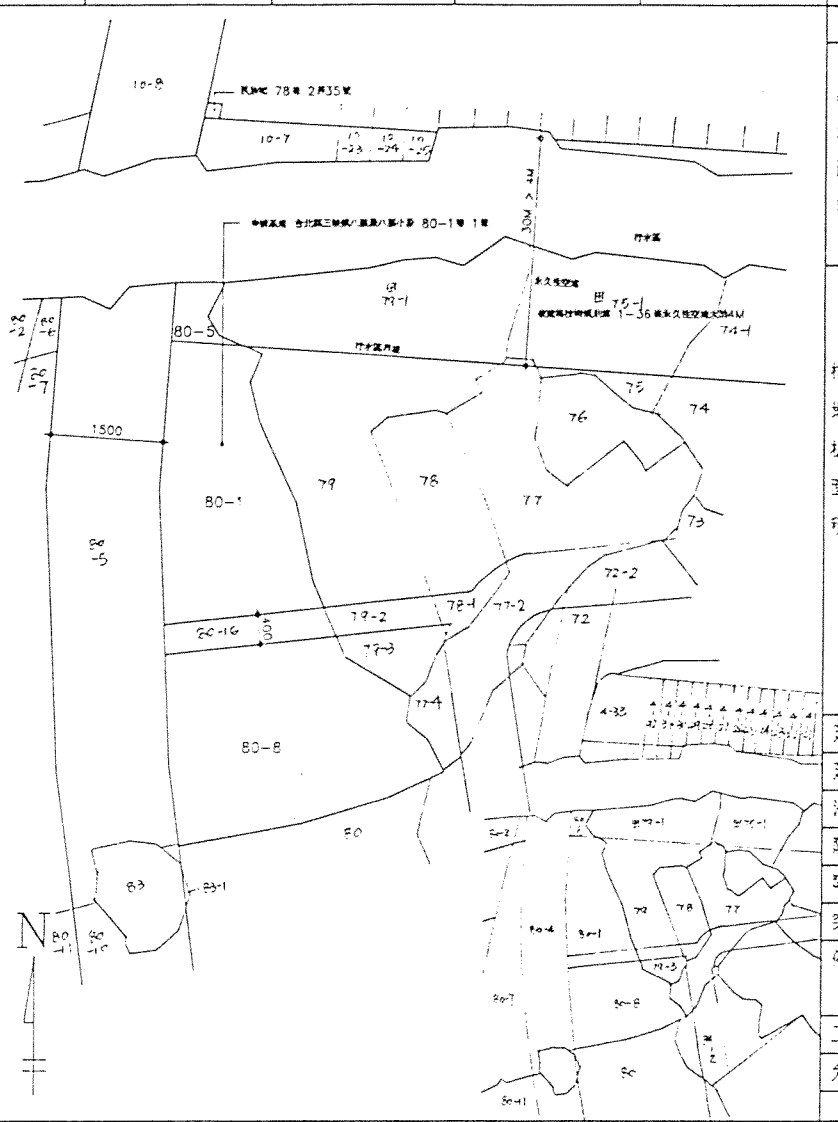
萬里虹建設有限公司 謹 製



工地位置圖



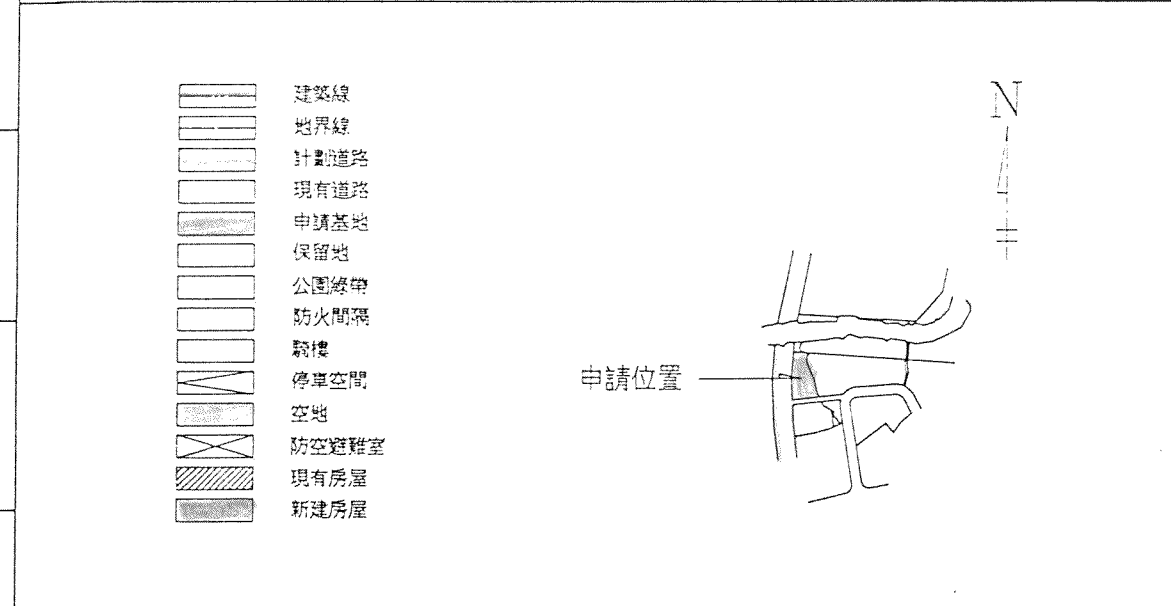
1 A1-1 地籍配置圖 Scale=1/500



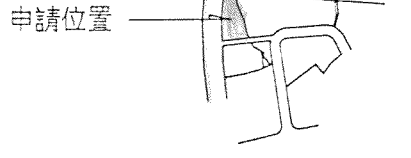
2 A1-1 現況圖 Scale=1/500

項目	單位	數量	備註	原設計	第一次變更	增減
土地座落	地址	台北市三峽段八張段八鄰小段 80-1 等1筆				
基地面積	m <sup>2</sup>	594.00m <sup>2</sup>		594.00m <sup>2</sup>	594.00m <sup>2</sup>	±0
實測面積	m <sup>2</sup>	602.54m <sup>2</sup>	依實測面積計算	594.00m <sup>2</sup>	602.54m <sup>2</sup>	+8.54m <sup>2</sup>
剩餘地	m <sup>2</sup>	122.29m <sup>2</sup>		123.13m <sup>2</sup>	122.29m <sup>2</sup>	-0.84m <sup>2</sup>
其它	m <sup>2</sup>	471.71m <sup>2</sup>	(永久性空地0M部分基地為76.71m <sup>2</sup> 其餘為395.00m <sup>2</sup> )	470.87m <sup>2</sup>	471.71m <sup>2</sup>	+0.84
合計	m <sup>2</sup>	594.00m <sup>2</sup>		594.00m <sup>2</sup>	594.00m <sup>2</sup>	±0
地下室層	m <sup>2</sup>	513.35m <sup>2</sup>	(計算式詳平面圖) 防空避難室4層4層	513.69m <sup>2</sup>	513.35m <sup>2</sup>	-0.34m <sup>2</sup>
壹層	m <sup>2</sup>	292.68m <sup>2</sup>	樓層 117.06m <sup>2</sup> 樓地板面積 292.68m <sup>2</sup> (計算式詳平面圖) 店舖 14.9 戶數 5 戶	296.86m <sup>2</sup>	292.68m <sup>2</sup>	-4.18m <sup>2</sup>
貳層	m <sup>2</sup>	407.30m <sup>2</sup>	(計算式詳平面圖) 住宅 戶數 5 戶	407.94m <sup>2</sup>	407.30m <sup>2</sup>	-0.64m <sup>2</sup>
參層	m <sup>2</sup>	407.30m <sup>2</sup>	(計算式詳平面圖) 住宅 戶數 5 戶	407.94m <sup>2</sup>	407.30m <sup>2</sup>	-0.64m <sup>2</sup>
肆層	m <sup>2</sup>	407.30m <sup>2</sup>	(計算式詳平面圖) 住宅 戶數 5 戶	407.94m <sup>2</sup>	407.30m <sup>2</sup>	-0.64m <sup>2</sup>
伍層	m <sup>2</sup>	407.30m <sup>2</sup>	(計算式詳平面圖) 住宅 戶數 5 戶	407.94m <sup>2</sup>	407.30m <sup>2</sup>	-0.64m <sup>2</sup>
陸層	m <sup>2</sup>	407.30m <sup>2</sup>	(計算式詳平面圖) 住宅 戶數 5 戶	407.94m <sup>2</sup>	407.30m <sup>2</sup>	-0.64m <sup>2</sup>
柒層	m <sup>2</sup>	407.30m <sup>2</sup>	(計算式詳平面圖) 住宅 戶數 5 戶	407.94m <sup>2</sup>	407.30m <sup>2</sup>	-0.64m <sup>2</sup>
突出壹層	m <sup>2</sup>	41.17m <sup>2</sup>	(計算式詳平面圖) 樓梯間	39.40m <sup>2</sup>	41.17m <sup>2</sup>	+1.77m <sup>2</sup>
突出貳層	m <sup>2</sup>	41.17m <sup>2</sup>	(計算式詳平面圖) 樓梯間	39.40m <sup>2</sup>	41.17m <sup>2</sup>	+1.77m <sup>2</sup>
突出參層	m <sup>2</sup>	41.26m <sup>2</sup>	(計算式詳平面圖) 水塔	39.40m <sup>2</sup>	41.26m <sup>2</sup>	+1.86m <sup>2</sup>
合計	m <sup>2</sup>	3373.43m <sup>2</sup>	含樓層 3490.49m <sup>2</sup> 總戶數 35 戶	3494.25m <sup>2</sup>	3490.49m <sup>2</sup>	-3.76m <sup>2</sup>
建築面積	m <sup>2</sup>	292.68m <sup>2</sup>	< 76.71+0.96+395.00*0.56=294.84m <sup>2</sup> O.K.	296.86m <sup>2</sup>	292.68m <sup>2</sup>	-4.18m <sup>2</sup>
建築率	%	292.68/471.71=6.2/10	O.K.	6.3/10	6.2/10	-0.1/10
法定空地	m <sup>2</sup>	471.71-292.68=179.03m <sup>2</sup>		174.01m <sup>2</sup>	179.03m <sup>2</sup>	+5.02m <sup>2</sup>
防空避難室檢討	m <sup>2</sup>	513.35m <sup>2</sup>	> 292.68m <sup>2</sup> O.K. (計算式詳平面圖)	513.69m <sup>2</sup>	513.35m <sup>2</sup>	-0.34m <sup>2</sup>
場台面積檢討	m <sup>2</sup>	36.07m <sup>2</sup>	< 407.30/8=50.91m <sup>2</sup> O.K.	38.39m <sup>2</sup>	36.07m <sup>2</sup>	-2.32m <sup>2</sup>
突出物面積檢討	m <sup>2</sup>	41.26m <sup>2</sup>	< 407.30/8=50.91m <sup>2</sup> O.K.	39.40m <sup>2</sup>	41.26m <sup>2</sup>	+1.86m <sup>2</sup>
停車位檢討	個	第一層 292.68m <sup>2</sup> 第二層 407.30*6=2443.80m <sup>2</sup> (292.68+407.30*6-300)/150=16.24=17 個 設置17個=法定停車位數17個 O.K.		19 個	17 個	2 個
工程造價	元	5340*3490.49=18,639,217.0 元		18,638,295.0 元	18,639,217.0 元	+922.0 元
允建最大建築面積	m <sup>2</sup>	76.71*(100-2*2)%+395.00*(60-2*2)%=294.84m <sup>2</sup>		296.86m <sup>2</sup>	294.84m <sup>2</sup>	-2.02m <sup>2</sup>

3 A1-1 面積計算表



- 建築線
- 地界線
- 計畫道路
- 現有道路
- 申請基地
- 保留地
- 公園綠帶
- 防火間隔
- 樓梯
- 停車空間
- 空地
- 防空避難室
- 現有房屋
- 新建房屋



圖號	圖名	圖號	圖名	圖號	圖名	圖號	圖名
A1-1	地籍配置圖 現況圖 面積計算表 位置圖 圖說索引表	A5-1	樓電梯間平面詳圖				
A1-2	面積計算表	A5-2	樓電梯間剖面詳圖				
A2-1	地下室層平面圖	A5-3	樓電梯間剖面詳圖				
A2-2	壹層平面圖	A5-4	樓電梯間剖面詳圖				
A2-3	貳層平面圖	A5-5	樓電梯間剖面詳圖				
A2-4	參~柒層平面圖	A5-6	樓電梯間剖面詳圖				
A2-5	屋頂層平面圖	A5-7	樓電梯間剖面詳圖				
		A5-8	樓電梯間剖面詳圖				
A3-1	正向 右側立面圖	A5-9	樓電梯間剖面詳圖				
A3-2	背向 左側立面圖	A5-10	樓電梯間剖面詳圖				
A4-1	牆剖面圖	A6-1	門窗圖				
A4-2	牆剖面圖	A6-2	門窗圖				
A4-3	牆剖面圖						
A4-4	牆剖面圖						

4 A1-1 圖例

5 A1-1 位置圖 Scale=1/3000

6 A1-1 圖說索引表

山崎建築師事務所

三峽八張段柒層集合住宅新建工程  
地籍配置圖 現況圖 面積計算表 位置圖 圖說索引表

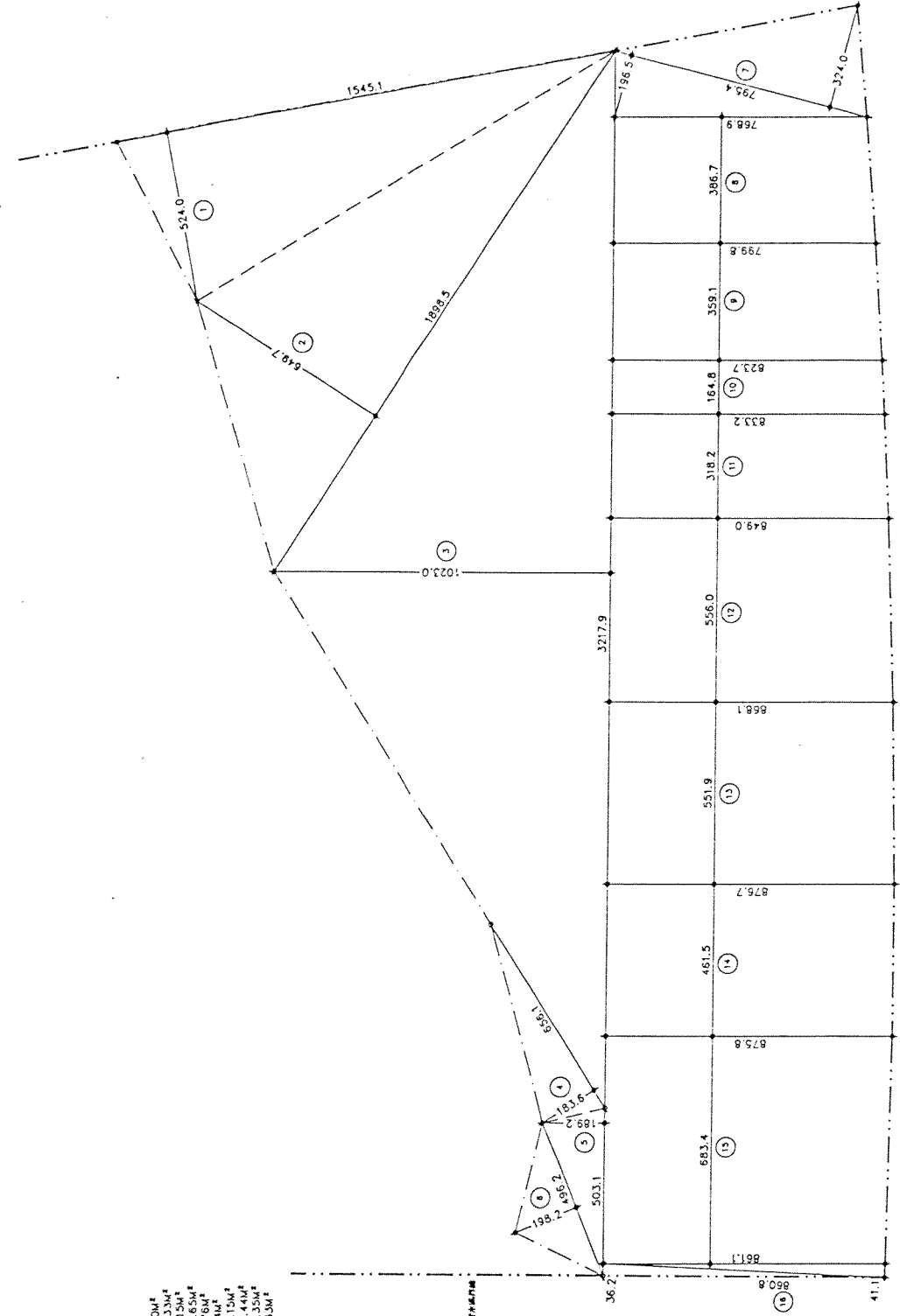
A1-1

80-1

第一次變更設計

面積計算式  
 1=1/2\*(15.451+5.24)\*40.48M<sup>2</sup>  
 2=1/2\*(18.985+6.497)\*61.67M<sup>2</sup>  
 3=1/2\*(32.179+10.23)\*164.50M<sup>2</sup>  
 4=1/2\*(6.361+1.836)\*6.02M<sup>2</sup>  
 5=1/2\*(2.921+1.682)\*4.78M<sup>2</sup>  
 6=1/2\*(1.965+1.241)\*7.954=20.70M<sup>2</sup>  
 7=1/2\*(7.689+7.996)\*3.867=30.33M<sup>2</sup>  
 8=1/2\*(7.998+8.237)\*3.591=29.15M<sup>2</sup>  
 9=1/2\*(8.332+8.49)\*3.182=26.76M<sup>2</sup>  
 10=1/2\*(8.681+8.867)\*5.519=47.74M<sup>2</sup>  
 11=1/2\*(8.767+8.758)\*4.615=40.44M<sup>2</sup>  
 12=1/2\*(8.834+8.834)\*5.563=59.35M<sup>2</sup>  
 13=1/2\*(8.608+8.608)\*3.33M<sup>2</sup>  
 14=1/2\*(10.362+0.411)\*8.608=3.33M<sup>2</sup>  
 15=1/2\*(10.362+0.411)\*8.608=3.33M<sup>2</sup>  
 16=1/2\*(10.362+0.411)\*8.608=3.33M<sup>2</sup>  
 合計 602.04M<sup>2</sup>

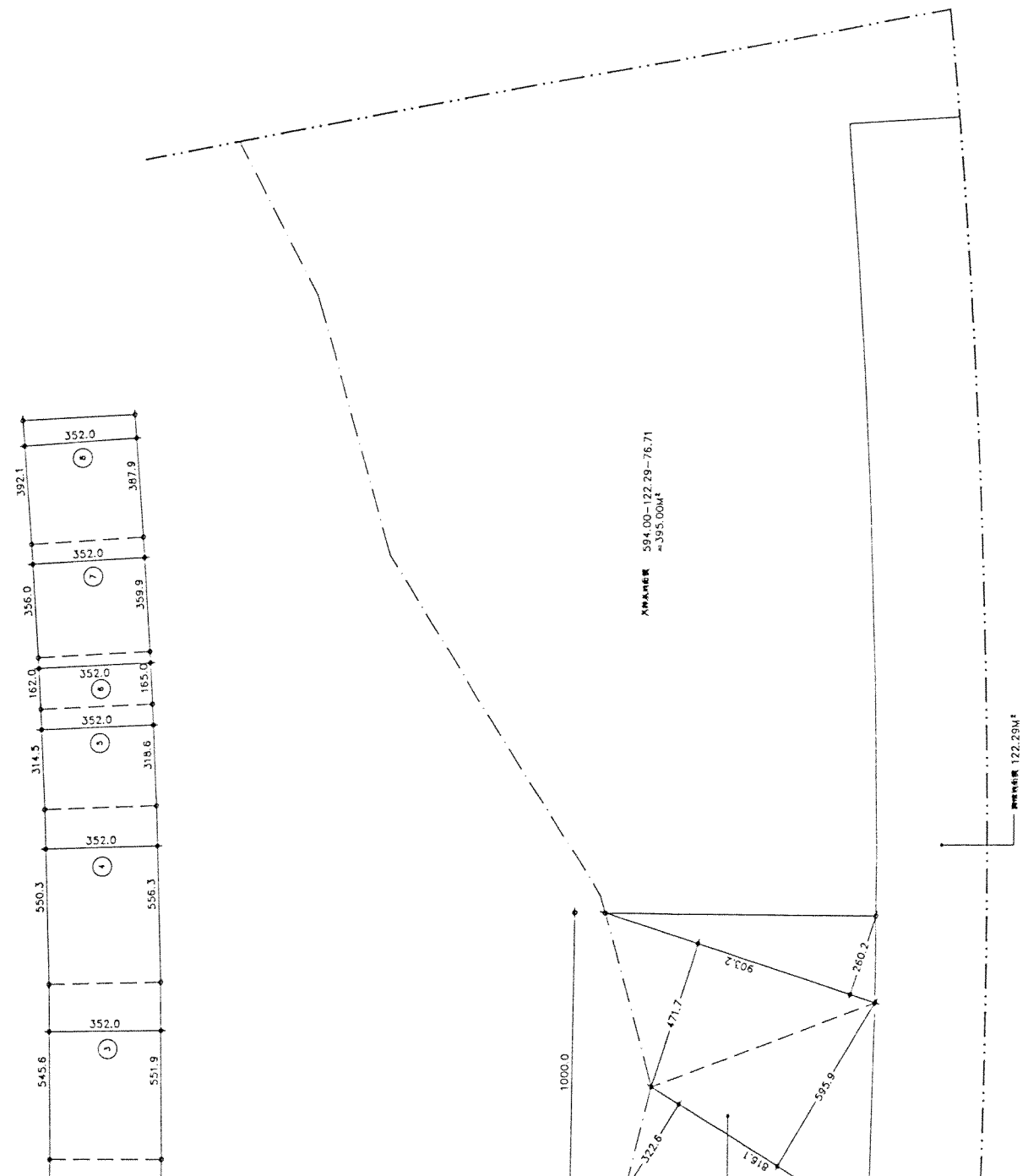
面積 > 面積  
 602.04M<sup>2</sup> > 594.00M<sup>2</sup>  
 面積差 8.04M<sup>2</sup>



面積計算圖 Scale=1/100

面積計算式  
 1=1/2\*(6.877+6.815)\*3.52=24.13M<sup>2</sup>  
 2=1/2\*(4.55+4.615)\*3.52=16.13M<sup>2</sup>  
 3=1/2\*(5.456+5.519)\*3.52=19.32M<sup>2</sup>  
 4=1/2\*(5.503+5.565)\*3.52=19.48M<sup>2</sup>  
 5=1/2\*(3.145+3.186)\*3.52=11.14M<sup>2</sup>  
 6=1/2\*(1.62+1.65)\*3.52=5.78M<sup>2</sup>  
 7=1/2\*(1.65+1.68)\*3.595=12.60M<sup>2</sup>  
 8=1/2\*(3.921+3.079)\*3.52=13.73M<sup>2</sup>  
 合計 122.29M<sup>2</sup>

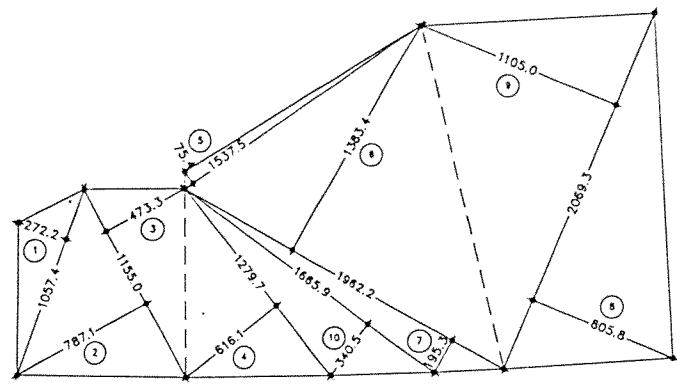
面積 > 面積  
 1/2\*(4.717+2.602)\*9.032  
 +1/2\*(3.226+5.959)\*8.161  
 +1/2\*(3.921+3.079)\*8.161  
 +1/2\*(3.532+0.411)\*8.161  
 =76.71M<sup>2</sup>



面積計算圖 Scale=1/100



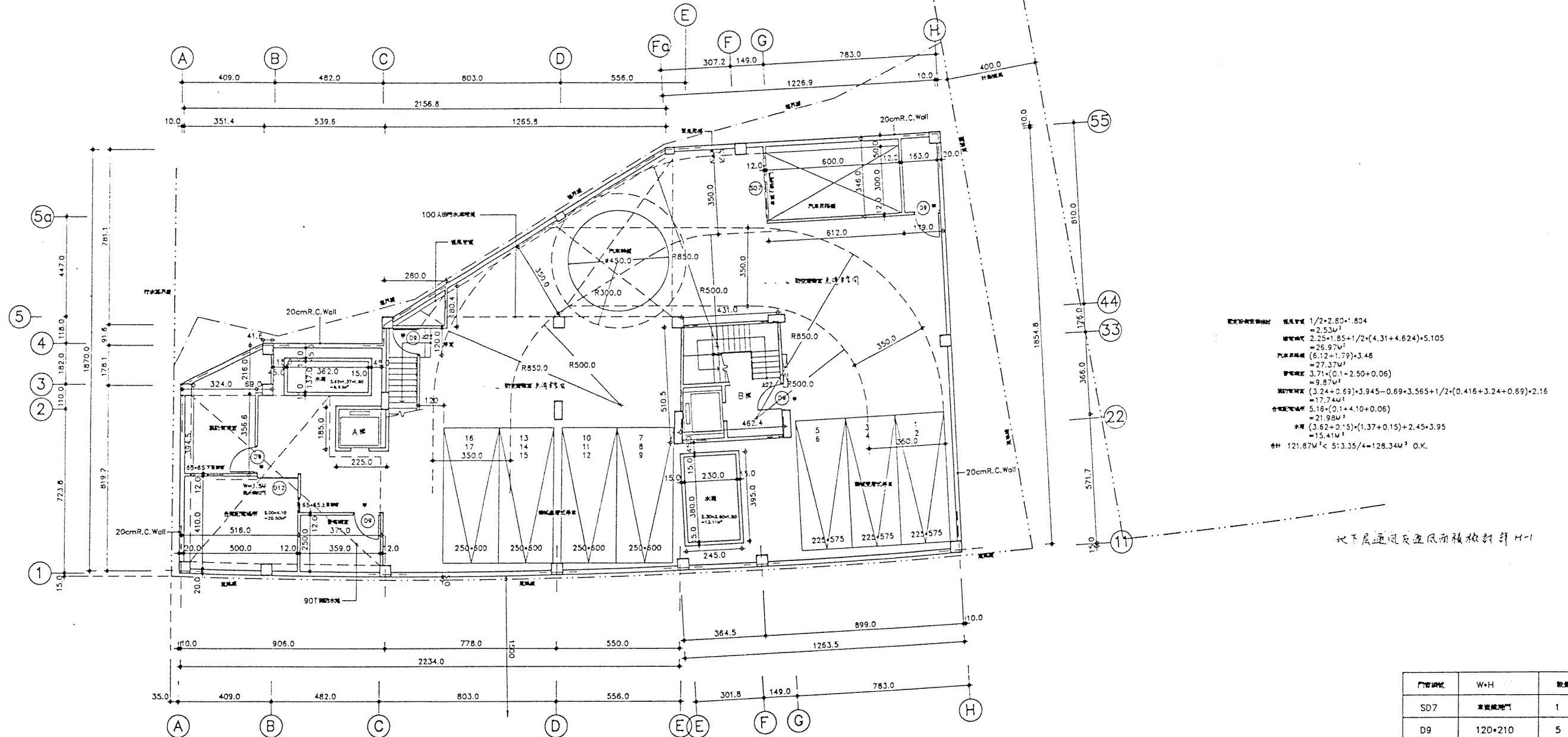
樓地板面積 513.35M<sup>2</sup>  
停車部數 17部



- 1=1/2\*10.574\*2.722=14.39M<sup>2</sup>
- 2=1/2\*11.55\*7.871=45.48M<sup>2</sup>
- 3=1/2\*11.55\*4.733=27.33M<sup>2</sup>
- 4=1/2\*12.797\*6.161=39.42M<sup>2</sup>
- 5=1/2\*13.375\*0.754=5.80M<sup>2</sup>
- 6=1/2\*19.822\*13.834=135.73M<sup>2</sup>
- 7=1/2\*19.822\*1.953=19.16M<sup>2</sup>
- 8=1/2\*20.693\*8.058=83.37M<sup>2</sup>
- 9=1/2\*20.693\*11.05=114.33M<sup>2</sup>
- 10=1/2\*16.659\*3.405=28.36M<sup>2</sup>

合計 513.35M<sup>2</sup> < 1460M<sup>2</sup> O.K.

樓地板面積計算 Scale=1/200



地下層通風及通風面積計算 H-1  
 總面積 1/2\*2.80\*1.804 = 2.53M<sup>2</sup>  
 總面積 2.25\*1.85+1/2\*(4.31+4.624)\*5.105 = 26.97M<sup>2</sup>  
 汽庫面積 (6.12-1.79)\*3.48 = 27.37M<sup>2</sup>  
 總面積 3.71\*(0.1+2.50+0.06) = 9.87M<sup>2</sup>  
 總面積 (3.24+0.69)\*3.945-0.69\*3.565+1/2\*(0.416+3.24+0.69)\*2.16 = 17.44M<sup>2</sup>  
 合算面積 5.16\*(0.1+4.10+0.06) = 21.98M<sup>2</sup>  
 總面積 (3.52+0.15)\*(1.37+0.15)+2.45\*3.95 = 15.41M<sup>2</sup>  
 合計 121.87M<sup>2</sup> < 5\*3.35/4=128.34M<sup>2</sup> O.K.

門窗編號	W*H	數量
S07	單邊鐵捲門	1
D09	120*210	5
D12	合算通風門	1

地下壹層平面圖 Scale=1/100

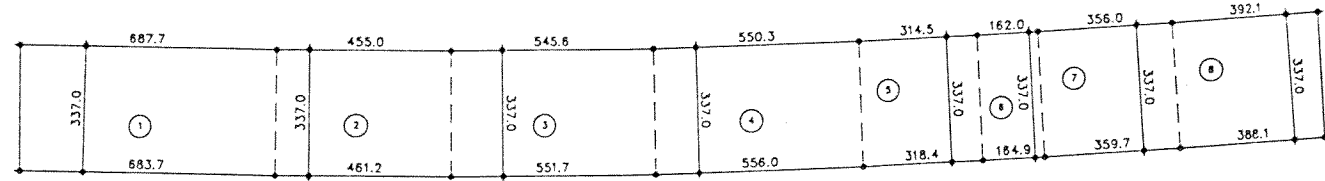
山崎建築師事務所

三峽八張段染層集合住宅新建工程  
地下壹層平面圖

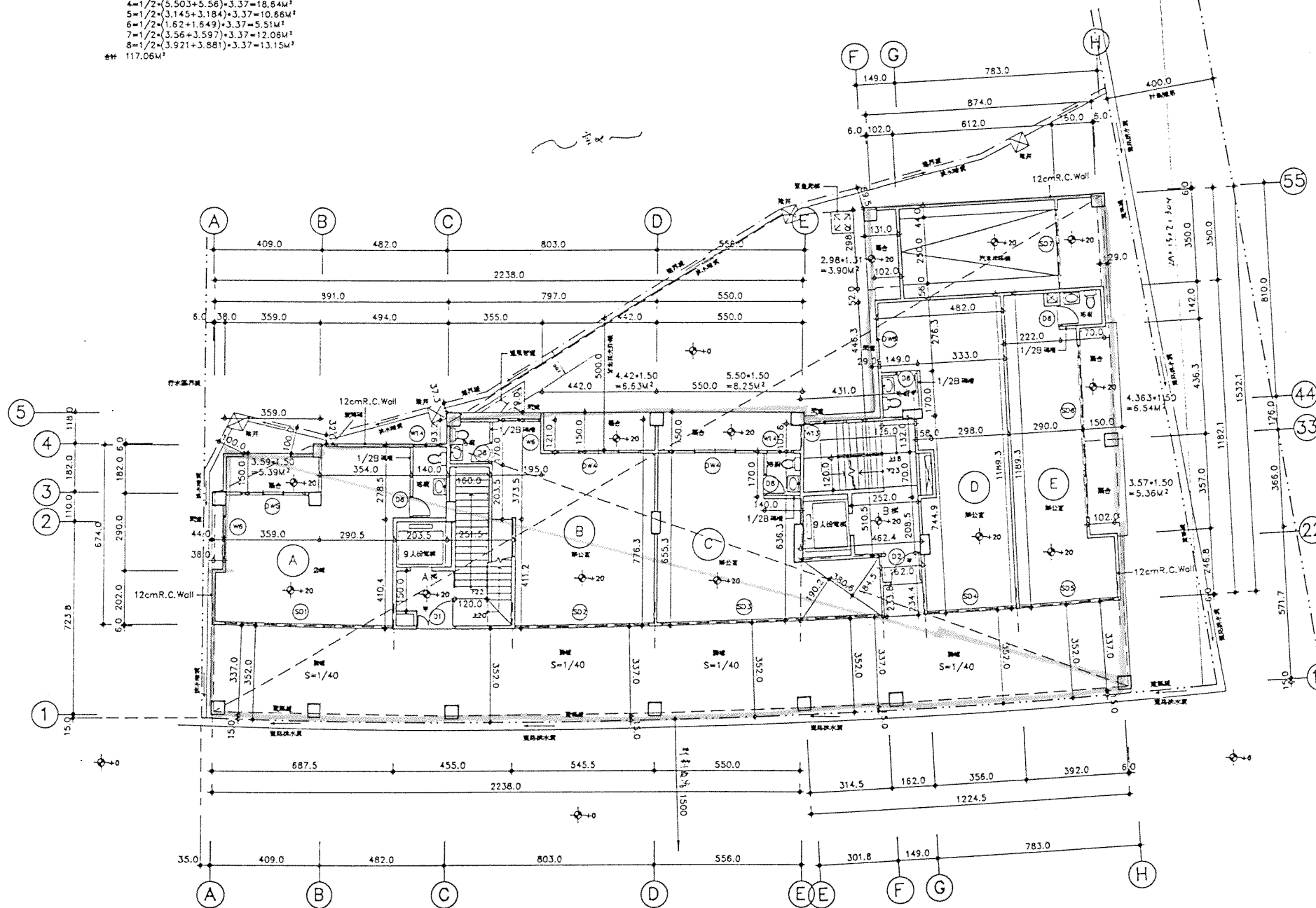
A2-1

80-1

第一次變更設計



1-1/2\*(6.877+6.837)\*3.37=23.11M<sup>2</sup>  
 2-1/2\*(4.55+4.612)\*3.37=15.44M<sup>2</sup>  
 3-1/2\*(5.456+5.517)\*3.37=18.49M<sup>2</sup>  
 4-1/2\*(5.503+5.56)\*3.37=18.64M<sup>2</sup>  
 5-1/2\*(3.145+3.184)\*3.37=10.86M<sup>2</sup>  
 6-1/2\*(1.82+1.849)\*3.37=5.51M<sup>2</sup>  
 7-1/2\*(3.56+3.597)\*3.37=12.06M<sup>2</sup>  
 8-1/2\*(3.921+3.881)\*3.37=13.15M<sup>2</sup>  
 合計 117.06M<sup>2</sup>



編號	樓地板面積	陽台面積	其他
A	$1/2 \cdot (6.74 + 4.104 + 2.785) + 6.875 + 2.035 + 2.785 - 0.38 + (2.90 + 1.82) - 3.59 + 1.82 = 44.19M^2$	5.39M <sup>2</sup>	
樓電梯間面積	$1/2 \cdot (4.104 + 4.112) + 4.55 + 1.60 + 2.035 = 21.95M^2$		
B	$1/2 \cdot (4.112 + 3.735 + 7.763) + 5.455 - 4.42 + 1.21 + 3.735 + 2.515 - 1.60 + 2.035 = 43.37M^2$	6.63M <sup>2</sup>	
C	$1/2 \cdot (6.553 + 6.363) + 5.50 + 1/2 \cdot 3.806 + (1.845 + 1.902) = 42.65M^2$	8.25M <sup>2</sup>	
D	$1/2 \cdot (7.449 + 4.463 + 11.893) + 4.82 - 1.26 + 7.449 - 0.58 + 1.70 = 47.00M^2$		
樓電梯間面積	$1/2 \cdot (4.31 + 4.624) + 5.105 + 0.58 + 1.70 + 1/2 \cdot (2.338 + 2.344) + 1.62 = 27.58M^2$		
E	$1/2 \cdot (11.893 + 11.821) + 3.92 - 1.02 + (3.57 + 4.363) = 38.39M^2$	6.54 + 5.36 = 11.90M <sup>2</sup>	
汽車昇降機	$8.74 + 3.50 - 2.98 + 1.02 = 27.55M^2$	3.90M <sup>2</sup>	
室內停車空間面積 27.55M <sup>2</sup>			
壹層其它面積 292.68 - 27.55 = 265.13M <sup>2</sup> H.A2-2			
樓地板面積 292.68M <sup>2</sup> 採光面積檢討 詳A2-4			
建築面積 292.68M <sup>2</sup> 背面採光距離檢討 (2100-120)/4=495cm			
騎樓面積 117.06M <sup>2</sup> H.A2-2			
騎樓地板面積 122.29M <sup>2</sup> H.A1-2			
陽台面積合計 36.07M <sup>2</sup>			
碰撞距離檢討 21.00*0.015=31.5cm < 本案留設最小距離 32cm OK			
店舖面積 44.19M <sup>2</sup> < 500M <sup>2</sup> O.K. H.A2-2			
辦公室面積 292.68 - 27.55 - 44.19 = 220.94M <sup>2</sup> H.A2-2			

室內停車空間面積 27.55M<sup>2</sup>  
 壹層其它面積 292.68 - 27.55 = 265.13M<sup>2</sup> H.A2-2  
 樓地板面積 292.68M<sup>2</sup> 採光面積檢討 詳A2-4  
 建築面積 292.68M<sup>2</sup> 背面採光距離檢討 (2100-120)/4=495cm  
 騎樓面積 117.06M<sup>2</sup> H.A2-2  
 騎樓地板面積 122.29M<sup>2</sup> H.A1-2  
 陽台面積合計 36.07M<sup>2</sup>  
 碰撞距離檢討 21.00\*0.015=31.5cm < 本案留設最小距離 32cm OK  
 店舖面積 44.19M<sup>2</sup> < 500M<sup>2</sup> O.K. H.A2-2  
 辦公室面積 292.68 - 27.55 - 44.19 = 220.94M<sup>2</sup> H.A2-2

門窗編號	W*H	數量
W5	160*200	2
W13	160*100	1
W14	100*100	2
DW4	320*290	2
DW5	240*290	1
DW6	160*290	1
D1	145*300	1
D2	120*300	1
D8	80*210	5
SD1	636.1*300	1
SD2	513.1*300	1
SD3	833.8*300	1
SD4	344*300	1
SD5	365.1*300	1
SD6	650*300	1
SD7	單邊鐵捲門	1

樓梯間、電梯間 採光檢討 A2-4  
 A 採光寬度檢討 74.45+72.54 = 146.99M<sup>2</sup> < 200M<sup>2</sup>  
 寬度採用 90cm O.K.  
 距離檢討 146.99M<sup>2</sup> < 240M<sup>2</sup>  
 採光位置 O.K.  
 B 採光寬度檢討 73.30+73.03+71.98 = 218.31M<sup>2</sup> > 200M<sup>2</sup>  
 寬度採用 120cm O.K.  
 距離檢討 218.31M<sup>2</sup> < 240M<sup>2</sup>  
 採光位置 O.K.  
 防火區劃檢討 依據技施圖集七十九條規定  
 地下室面積 513.35M<sup>2</sup> < 2250M<sup>2</sup>  
 故地下室應為一防火區劃

壹層平面圖 Scale=1/100

山琦建築師事務所

三峽八張段柒層集合住宅新建工程  
壹層平面圖

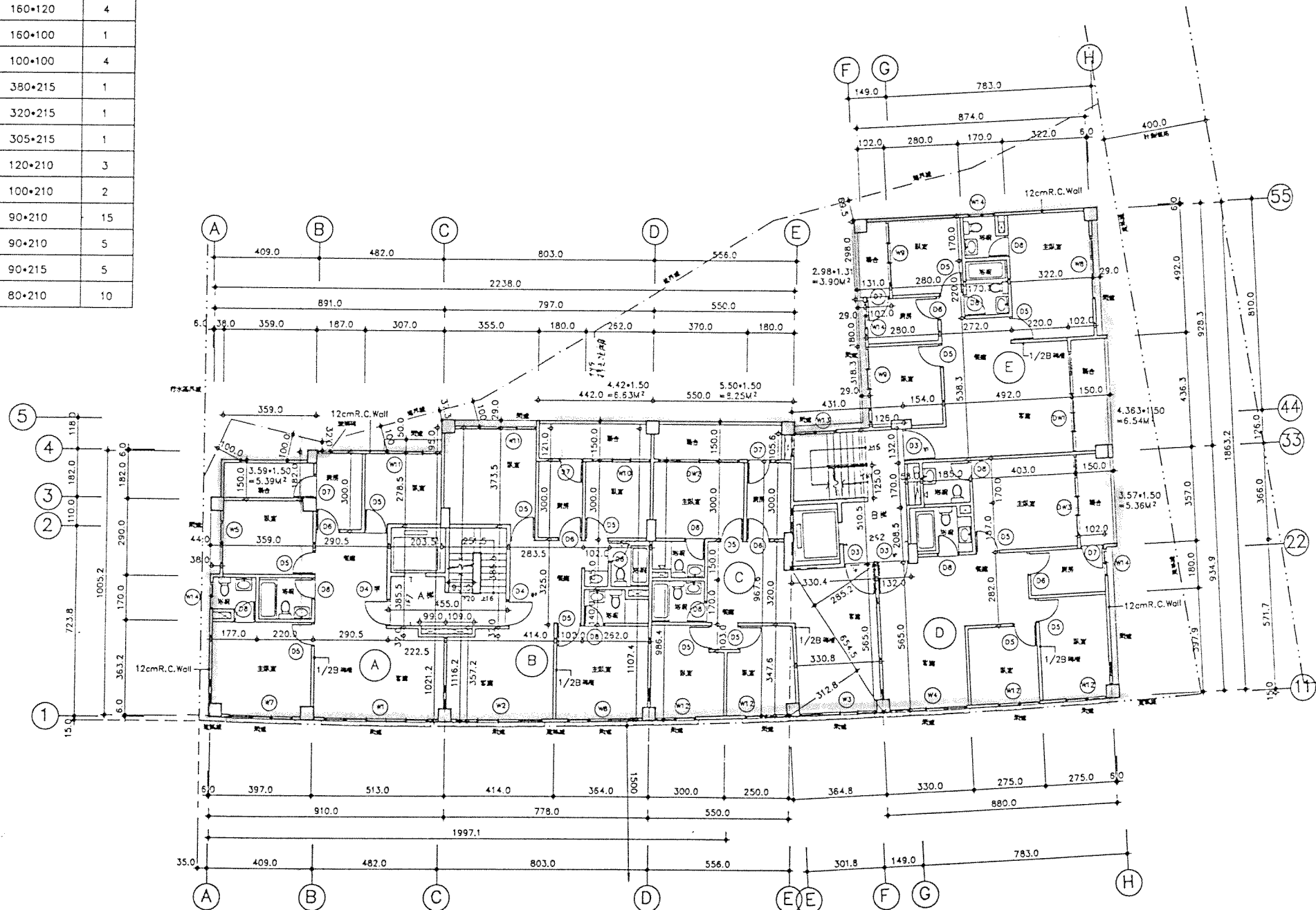
A2-2

80-1

第一次變更設計

門窗編號	W×H	數量
W1	400×120	1
W2	320×120	1
W3	301.5×120	1
W4	290×120	1
W5	160×120	1
W7	240×120	1
W8	240×120	2
W9	240×120	2
W10	225×120	1
W11	210×120	2
W12	160×120	4
W13	160×100	1
W14	100×100	4
DW1	380×215	1
DW2	320×215	1
DW3	305×215	1
D3	120×210	3
D4	100×210	2
D5	90×210	15
D6	90×210	5
D7	90×215	5
D8	80×210	10

編號	樓地板面積	陽台面積	
A	$1/2 \cdot (10.052 + 10.212) \cdot 9.10 - 0.38 \cdot (2.90 + 1.82) - 3.59 \cdot 1.82 - 2.035 \cdot 3.855 - (9.10 - 8.91) \cdot (2.785 + 3.855) - 0.99 \cdot 0.32 = 74.45M^2$	5.39M <sup>2</sup>	36.07M <sup>2</sup> < 407.30/8 = 50.91M <sup>2</sup> O.K.
樓電梯間面積	$4.55 \cdot 3.855 + (0.99 + 1.09) \cdot 0.32 = 18.21M^2$		
B	$1/2 \cdot (11.162 + 11.074) \cdot 7.97 - 4.42 \cdot 1.21 - 2.515 \cdot 3.855 - (7.97 - 7.78) \cdot 3.572 - 1.09 \cdot 0.32 = 72.54M^2$	6.63M <sup>2</sup>	
C	$1/2 \cdot (9.864 + 9.676) \cdot 5.50 + 1/2 \cdot 6.545 \cdot (2.852 + 3.128) = 73.30M^2$	8.25M <sup>2</sup>	
D	$1/2 \cdot (9.349 + 5.65 + 2.085 + 1.70) \cdot 8.80 - 1.02 \cdot 3.57 - 1.32 \cdot (2.085 + 1.70) - 0.58 \cdot 1.70 = 73.03M^2$	5.36M <sup>2</sup>	
樓電梯間面積	$1/2 \cdot (4.31 + 3.304 + 1.32) \cdot 5.105 + 0.58 \cdot 1.70 = 23.79M^2$		
E	$8.74 \cdot 9.283 - 1.02 \cdot 2.98 - 1.02 \cdot 4.363 - 1.26 \cdot 1.32 = 71.98M^2$	6.54 + 3.90 = 10.44M <sup>2</sup>	
樓地板面積合計 407.30M <sup>2</sup>		陽台面積合計 36.07M <sup>2</sup>	



⊙ A2-3 貳層平面圖 Scale=1/100

山崎建築師事務所

三峽八段段染層集合住宅新建工程  
貳層平面圖

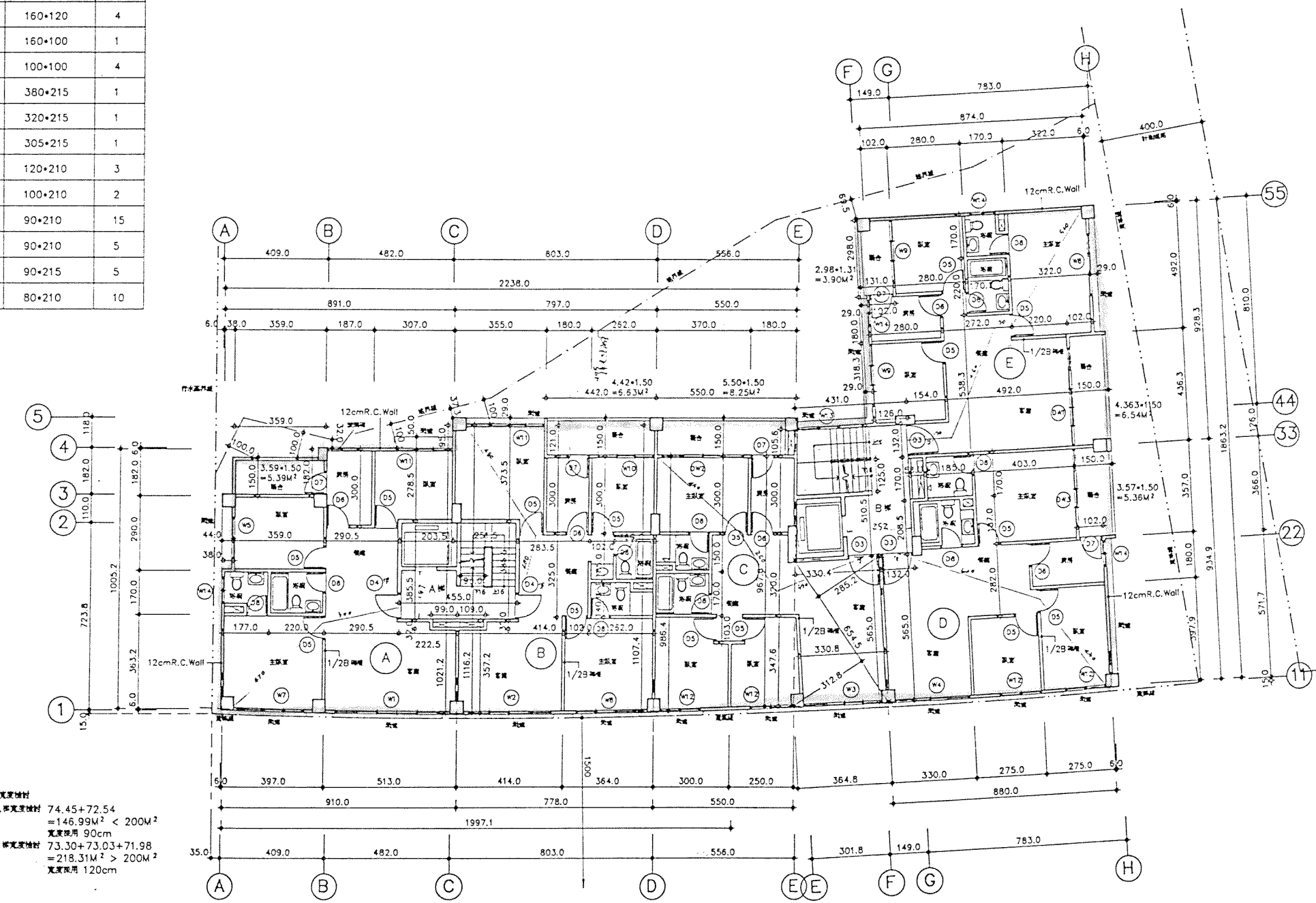
A2-3

80-1

第一次變更設計

門窗編號	W*H	數量
W1	400*120	1
W2	320*120	1
W3	301.5*120	1
W4	290*120	1
W5	160*120	1
W7	240*120	1
W8	240*120	2
W9	240*120	2
W10	225*120	1
W11	210*120	2
W12	160*120	4
W13	160*100	1
W14	100*100	4
DW1	380*215	1
DW2	320*215	1
DW3	305*215	1
D3	120*210	3
D4	100*210	2
D5	90*210	15
D6	90*210	5
D7	90*215	5
D8	80*210	10

步行距離檢核:  
 $A_p = 4.7 + 3.0 = 7.7 < 5.0$  OK.  
 $B_p = 4.8 + 3.0 = 7.8 < 5.0$  OK.  
 $C_p = 4.5 + 2.7 = 7.2 < 5.0$  OK.  
 $D_p = 4.0 + 2.3 = 6.3 < 5.0$  OK.  
 $E_p = 5.3 + 4.4 = 9.7 < 4.5$  OK.



編號	樓地板面積	陽台面積	
A	$1/2 \cdot (10.052 + 10.212) \cdot 9.10 - 0.38 \cdot (2.90 + 1.82) - 3.59 \cdot 1.82 - 2.035 \cdot 3.855 - (9.10 - 8.91) \cdot (2.785 + 3.855) - 0.99 \cdot 0.32 = 74.45M^2$	5.39M <sup>2</sup>	36.07M <sup>2</sup> < 407.30/8 = 50.91M <sup>2</sup> O.K.
樓電梯間面積	$4.55 \cdot 3.855 + (0.99 + 1.09) \cdot 0.32 = 18.21M^2$		
B	$1/2 \cdot (11.162 + 11.074) \cdot 7.97 - 4.42 \cdot 1.21 - 2.515 \cdot 3.855 - (7.97 - 7.78) \cdot 3.572 - 1.09 \cdot 0.32 = 72.54M^2$	6.63M <sup>2</sup>	
C	$1/2 \cdot (9.864 + 9.676) \cdot 5.50 + 1/2 \cdot 6.545 \cdot (2.852 + 3.128) = 73.30M^2$	8.25M <sup>2</sup>	
D	$1/2 \cdot (9.349 + 5.65 + 2.085 + 1.70) \cdot 8.80 - 1.02 \cdot 3.57 - 1.32 \cdot (2.085 + 1.70) - 0.58 \cdot 1.70 = 73.03M^2$	5.36M <sup>2</sup>	
樓電梯間面積	$1/2 \cdot (4.31 + 3.304 + 1.32) \cdot 5.105 + 0.58 \cdot 1.70 = 23.79M^2$		
E	$8.74 \cdot 9.283 - 1.02 \cdot 2.98 - 1.02 \cdot 4.363 - 1.26 \cdot 1.32 = 71.98M^2$	6.54 + 3.90 = 10.44M <sup>2</sup>	
樓地板面積合計 407.30M <sup>2</sup>		陽台面積合計 36.07M <sup>2</sup>	

住宅區背面採光距離檢核  
 $(2100 - 120) / 4 = 495cm$

各戶採光面積檢核

A  $4.00 \cdot 1.20 + 2.40 \cdot 1.20 + 1.00 \cdot 1.00 + 1.60 \cdot 1.20 = 10.60M^2 > 74.45/8 = 9.31M^2$  O.K.

B  $3.20 \cdot 1.20 + 2.40 \cdot 1.20 + 2.25 \cdot 1.20 = 9.42M^2 > 72.54/8 = 9.07M^2$  O.K.

C  $1.60 \cdot 1.20 \cdot 2 + 3.015 \cdot 1.20 + 3.20 \cdot (2.15 - 0.40) = 13.06M^2 > 73.30/8 = 9.16M^2$  O.K.

D  $2.90 \cdot 1.20 + 1.60 \cdot 1.20 + 1.60 \cdot 1.20 + 3.05 \cdot (2.15 - 0.40) = 12.66M^2 > 73.03/8 = 9.13M^2$  O.K.

E  $3.80 \cdot (2.15 - 0.40) + 2.40 \cdot 1.20 \cdot 3 = 15.29M^2 > 71.98/8 = 9.00M^2$  O.K.

樓梯寬度檢核  
A梯寬度檢核  $74.45 + 72.54 = 146.99M^2 < 200M^2$   
寬度採用 90cm  
B梯寬度檢核  $73.30 + 73.03 + 71.98 = 218.31M^2 > 200M^2$   
寬度採用 120cm

1  
A2-4  
參~ 柒層平面圖 Scale=1/100

山琦建築師事務所

三峽八張段柒層集合住宅新建工程  
參~ 柒層平面圖

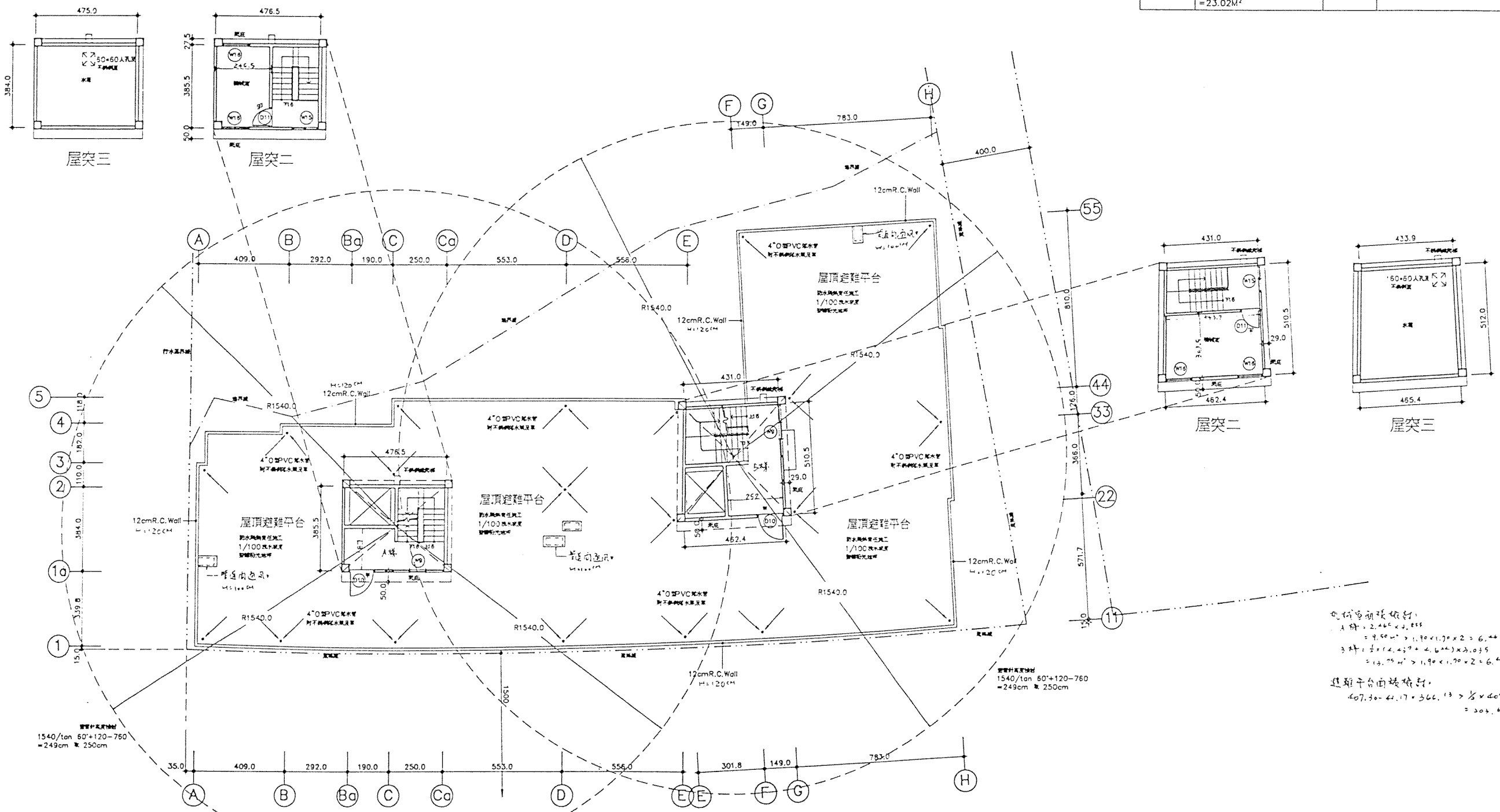
A2-4

80-1

第一次變更設計

門窗編號	W×H	數量
W9	240×120	2
W15	120×120	2
W16	120×120	4
D10	120×210	2
D11	90×210	2

編號	樓地板面積		
屋突一	4.765×3.855 =18.37M <sup>2</sup>	41.17M <sup>2</sup>	41.17M <sup>2</sup> < 407.30/8 =50.91M <sup>2</sup> O.K.
	1/2×(4.31+4.624)×5.105 =22.80M <sup>2</sup>		
屋突二	4.765×3.855 =18.37M <sup>2</sup>	41.17M <sup>2</sup>	41.17M <sup>2</sup> < 407.30/8 =50.91M <sup>2</sup> O.K.
	1/2×(4.31+4.624)×5.105 =22.80M <sup>2</sup>		
屋突三	4.75×3.84 =18.24M <sup>2</sup>	41.26M <sup>2</sup>	41.26M <sup>2</sup> < 407.30/8 =50.91M <sup>2</sup> O.K.
	1/2×(4.339+4.654)×5.12 =23.02M <sup>2</sup>		



1/100 屋頂層平面圖 Scale=1/100

鋼管桁架屋頂  
1540/tan 60°+120-760  
=249cm 高 250cm

避難平台面積檢討:  
407.30-41.17×366.13 > 1/8×407.30  
= 309.65M<sup>2</sup> O.K.

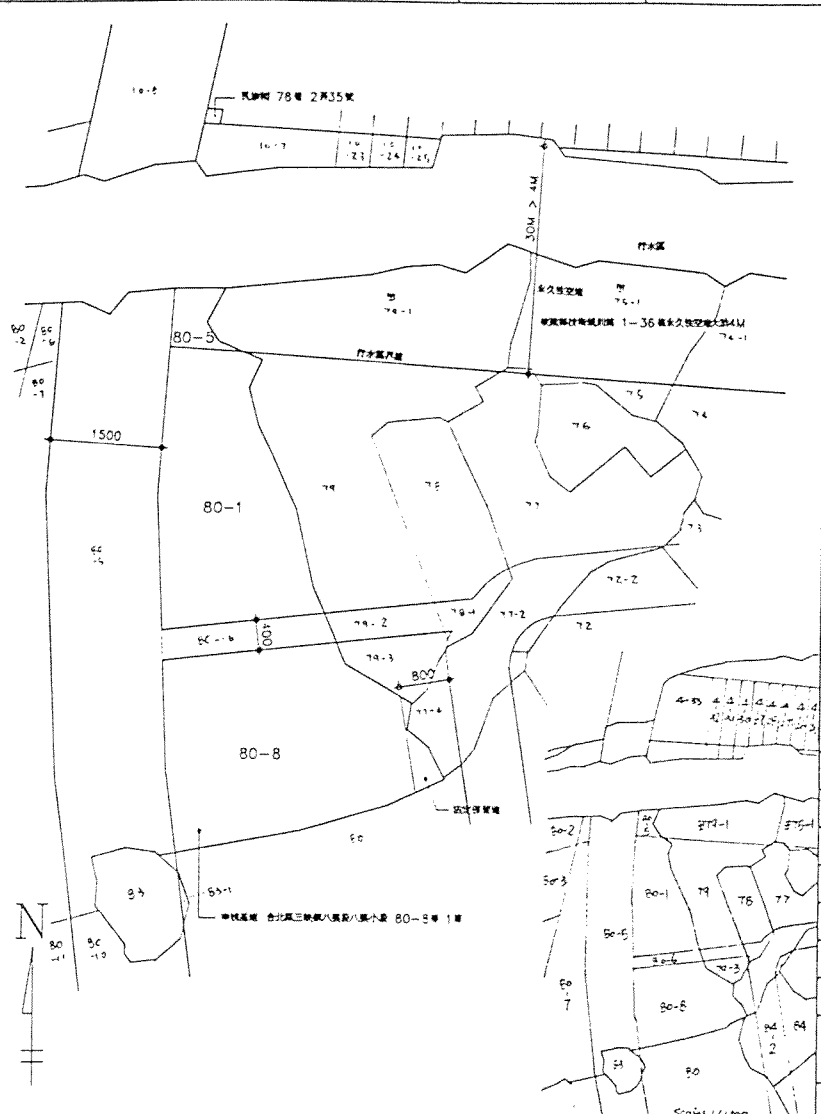
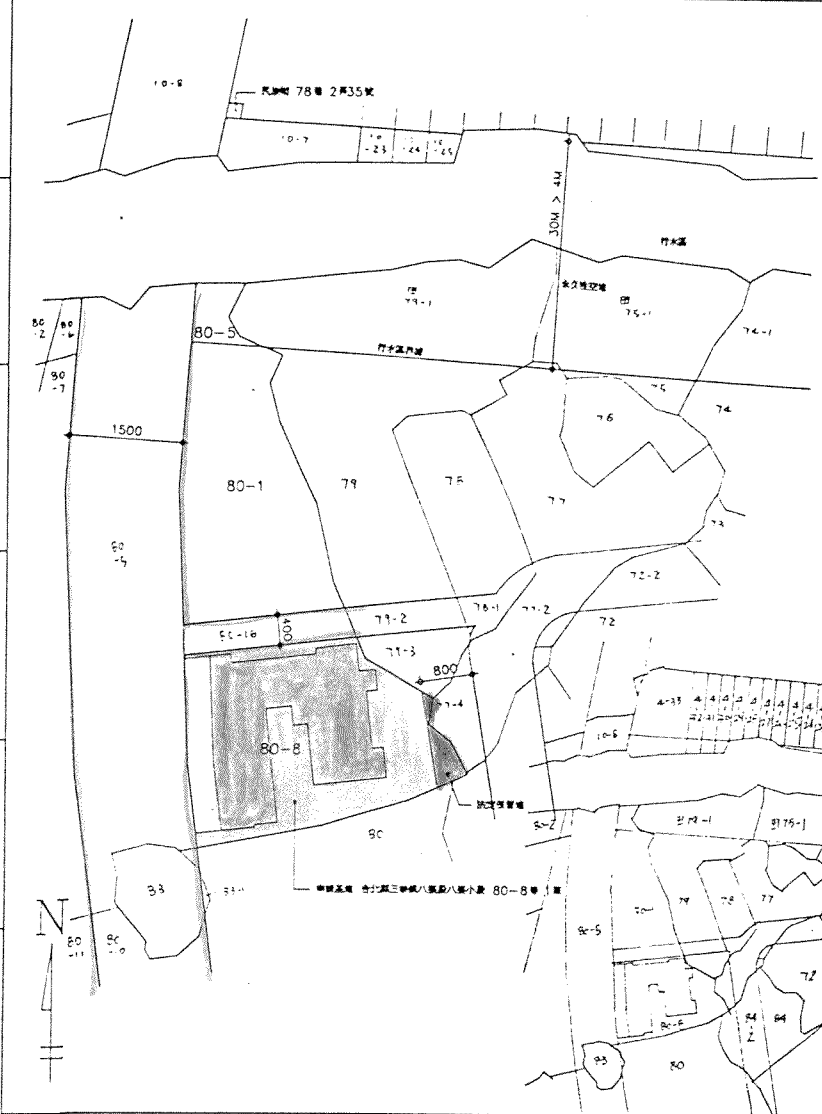
山崎建築師事務所

三峽八張段染層集合住宅新建工程  
屋頂層平面圖

A2-5

80-1

第一次變更設計



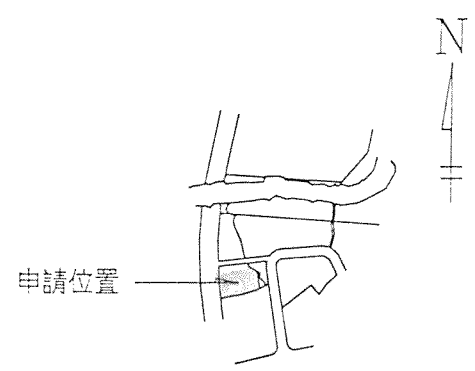
		原設計	第一次變更	增減
基地面積	土地座落	台北縣三峽鎮八張段八張小段 80-8 第1筆		
	總本面積	773.00m <sup>2</sup>	773.00m <sup>2</sup>	±0
	實測面積	749.27m <sup>2</sup> (依實測面積計算)	773.00m <sup>2</sup>	749.27m <sup>2</sup> -23.73m <sup>2</sup>
	騎樓地	81.10m <sup>2</sup>	83.45m <sup>2</sup>	81.10m <sup>2</sup> -2.35m <sup>2</sup>
	保留地	29.48m <sup>2</sup>	41.44m <sup>2</sup>	29.48m <sup>2</sup> -11.96m <sup>2</sup>
樓地板面積	其它	638.69m <sup>2</sup>	648.11m <sup>2</sup>	638.69m <sup>2</sup> -9.42m <sup>2</sup>
	合計	749.27m <sup>2</sup>	773.00m <sup>2</sup>	749.27m <sup>2</sup> -23.73m <sup>2</sup>
	地下室層	662.62m <sup>2</sup> (計算式詳平面圖) 地下室層樓板防空避難室	652.34m <sup>2</sup>	662.62m <sup>2</sup> +10.28m <sup>2</sup>
	壹層	騎樓 77.64m <sup>2</sup> 樓地板面積 357.66m <sup>2</sup> (計算式詳平面圖) 戶數 6戶	78.80m <sup>2</sup> 樓地板面積 357.66m <sup>2</sup> 戶數 6戶	77.64m <sup>2</sup> -1.16m <sup>2</sup>
	貳層	433.64m <sup>2</sup> (計算式詳平面圖) 集合住宅 戶數 5戶	439.25m <sup>2</sup>	433.64m <sup>2</sup> -5.61m <sup>2</sup>
	參層	433.64m <sup>2</sup> (計算式詳平面圖) 集合住宅 戶數 5戶	439.25m <sup>2</sup>	433.64m <sup>2</sup> -5.61m <sup>2</sup>
	肆層	433.64m <sup>2</sup> (計算式詳平面圖) 集合住宅 戶數 5戶	439.25m <sup>2</sup>	433.64m <sup>2</sup> -5.61m <sup>2</sup>
	伍層	433.64m <sup>2</sup> (計算式詳平面圖) 集合住宅 戶數 5戶	439.25m <sup>2</sup>	433.64m <sup>2</sup> -5.61m <sup>2</sup>
	陸層	433.64m <sup>2</sup> (計算式詳平面圖) 集合住宅 戶數 5戶	439.25m <sup>2</sup>	433.64m <sup>2</sup> -5.61m <sup>2</sup>
	柒層	433.64m <sup>2</sup> (計算式詳平面圖) 集合住宅 戶數 5戶	439.25m <sup>2</sup>	433.64m <sup>2</sup> -5.61m <sup>2</sup>
建築面積	突出壹層	45.56m <sup>2</sup> (計算式詳平面圖) 樓梯間	46.53m <sup>2</sup>	45.56m <sup>2</sup> -0.97m <sup>2</sup>
	突出貳層	45.56m <sup>2</sup> (計算式詳平面圖) 樓梯間	46.53m <sup>2</sup>	45.56m <sup>2</sup> -0.97m <sup>2</sup>
	突出參層	45.14m <sup>2</sup> (計算式詳平面圖) 水塔	46.53m <sup>2</sup>	45.14m <sup>2</sup> -1.39m <sup>2</sup>
	合計	3758.38m <sup>2</sup> 含騎樓 3836.02m <sup>2</sup>	3870.35m <sup>2</sup>	3836.02m <sup>2</sup> -34.33m <sup>2</sup>
	建築面積	357.66m <sup>2</sup>	362.94m <sup>2</sup>	357.66m <sup>2</sup> -5.28m <sup>2</sup>
建築率	357.66/638.69=5.6/10 O.K.	5.6/10	5.6/10 ±0	
高度檢討	15*1.5+6=28.5M > 21M O.K.	21M	21M ±0	
法定空地	638.69*44%=281.02m <sup>2</sup> < 設計空地 638.69-357.66=281.03m <sup>2</sup> O.K.	285.17m <sup>2</sup>	281.02m <sup>2</sup> -4.15m <sup>2</sup>	
防空避難室檢討	662.62m <sup>2</sup> > 357.66m <sup>2</sup> O.K. (計算式詳平面圖)	652.34m <sup>2</sup>	662.62m <sup>2</sup> +10.28m <sup>2</sup>	
陽台面積檢討	53.71m <sup>2</sup> < 433.64/8=54.21m <sup>2</sup> O.K.	47.41m <sup>2</sup>	53.71m <sup>2</sup> +6.30m <sup>2</sup>	
突出物面積檢討	45.56m <sup>2</sup> < 433.64/8=54.21m <sup>2</sup> O.K.	46.53m <sup>2</sup>	45.56m <sup>2</sup> -0.97m <sup>2</sup>	
停車位檢討	第一車 135.33m <sup>2</sup> 第二車 222.33+433.64*6=2824.17m <sup>2</sup> (135.33+2824.17-300)/150=17.73=18部 設置18部=法定停車部數18部 O.K.	24部	18部 差6部	
工程造价	5340*3836.02=20,484,347.0元	20,467,888.0元	20,484,347.0元 -166,459.0元	

1 A1-1 地籍配置圖 Scale=1/500

2 A1-1 現況圖 Scale=1/500

3 A1-1 面積計算表

- 建築線
- 地界線
- 計畫道路
- 現有道路
- 申請基地
- 保留地
- 公園綠帶
- 防火間隔
- 騎樓
- 停車空間
- 空地
- 防空避難室
- 現有房屋
- 新建房屋



圖號	圖名	圖號	圖名	圖號	圖名	圖號	圖名
A1-1	地籍配置圖 現況圖 面積計算表 位置圖 圖號索引表	A4-1	牆剖面圖	A6-1	門窗圖		
A1-2	面積計算圖	A4-2	牆剖面圖	A6-2	門窗圖		
		A4-3	牆剖面圖	A6-3	門窗圖		
A2-1	地下室層平面圖	A4-4	牆剖面圖				
A2-2	壹層平面圖						
A2-3	貳層平面圖	A5-1	樓電梯間平面詳圖				
A2-4	參~陸層平面圖	A5-2	樓電梯間剖面詳圖				
A2-5	柒層平面圖	A5-3	樓電梯間剖面詳圖				
A2-6	屋頂層平面圖	A5-4	樓電梯間剖面詳圖				
		A5-5	樓電梯間剖面詳圖				
		A5-6	樓電梯間剖面詳圖				
A3-1	正向 右側立面圖						
A3-2	背向 左側立面圖						

4 A1-1 圖例

5 A1-1 位置圖 Scale=1/3000

6 A1-1 圖號索引表

教善建築師事務所

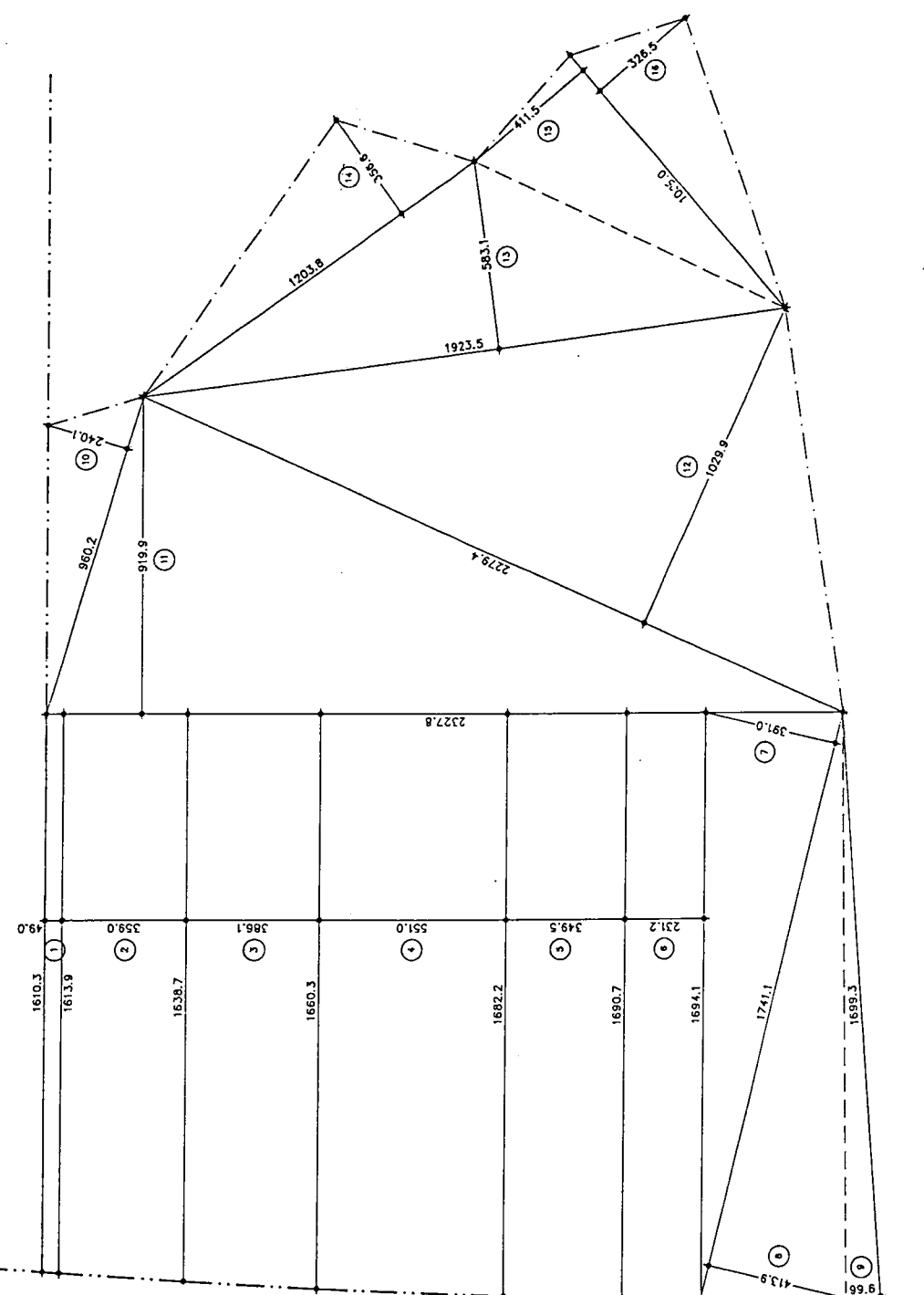
三峽八張段柒層集合住宅新建工程  
地籍配置圖 現況圖 面積計算表 位置圖 圖號索引表

A1-1

80-8



1=1/2\*(16.103+16.139)\*0.49=7.90M<sup>2</sup>  
 2=1/2\*(16.139+16.387)\*3.59=58.38M<sup>2</sup>  
 3=1/2\*(16.387+16.603)\*3.96=63.69M<sup>2</sup>  
 4=1/2\*(16.603+16.822)\*3.51=92.09M<sup>2</sup>  
 5=1/2\*(16.822+16.941)\*2.31=68.84M<sup>2</sup>  
 6=1/2\*(16.941+16.941)\*2.31=39.13M<sup>2</sup>  
 7=1/2\*(17.411+3.91)\*34.04M<sup>2</sup>  
 8=1/2\*(17.411+4.139)\*36.03M<sup>2</sup>  
 9=1/2\*(16.993+0.996)\*8.46M<sup>2</sup>  
 10=1/2\*(9.602+2.401)\*11.53M<sup>2</sup>  
 11=1/2\*(23.278+9.199)\*107.07M<sup>2</sup>  
 12=1/2\*(22.794+10.289)\*117.38M<sup>2</sup>  
 13=1/2\*(12.038+3.566)\*31.46M<sup>2</sup>  
 14=1/2\*(12.038+3.566)\*31.46M<sup>2</sup>  
 15=1/2\*(10.05+4.115)\*20.68M<sup>2</sup>  
 16=1/2\*(10.05+3.265)\*16.41M<sup>2</sup>  
 計 749.27M<sup>2</sup>  
 丈量誤差 < 容許誤差  
 749.27M<sup>2</sup> < 773.00M<sup>2</sup>  
 說明書詳見



面積計算圖 S=1/100

敦善建築師事務所

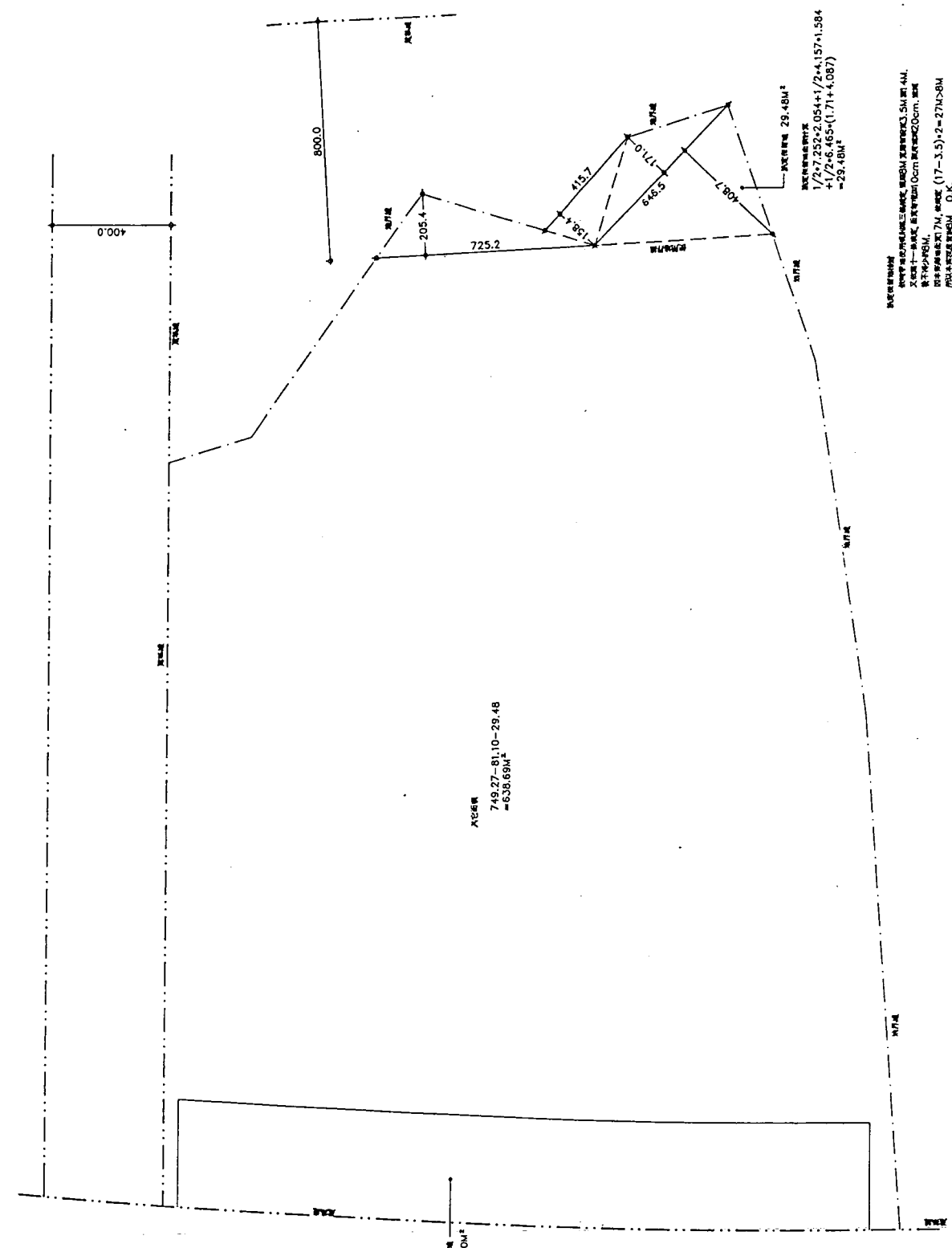
三峽八張段染層集合住宅新建工程  
面積計算圖

A1-2

80-8

第一次變更設計

1=1/2\*(3.599+3.819)\*3.52=13.06M<sup>2</sup>  
 2=1/2\*(3.867+3.816)\*3.52=13.52M<sup>2</sup>  
 3=1/2\*(5.515+5.459)\*3.52=19.31M<sup>2</sup>  
 4=1/2\*(3.496+3.451)\*3.52=12.23M<sup>2</sup>  
 5=1/2\*(2.312+2.275)\*3.52=8.07M<sup>2</sup>  
 6=1/2\*(4.251+4.222)\*3.52=14.91M<sup>2</sup>  
 計 81.10M<sup>2</sup>

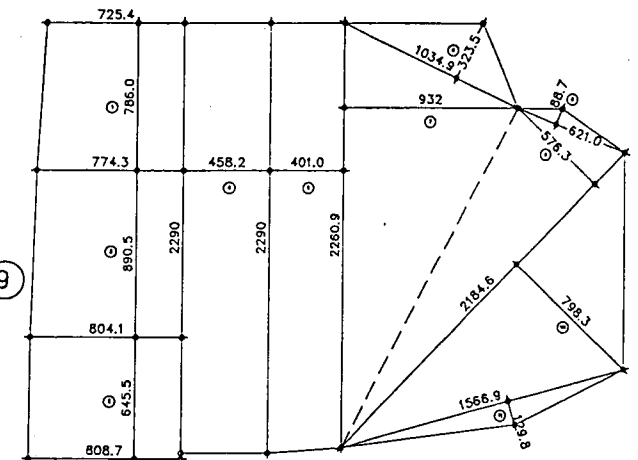
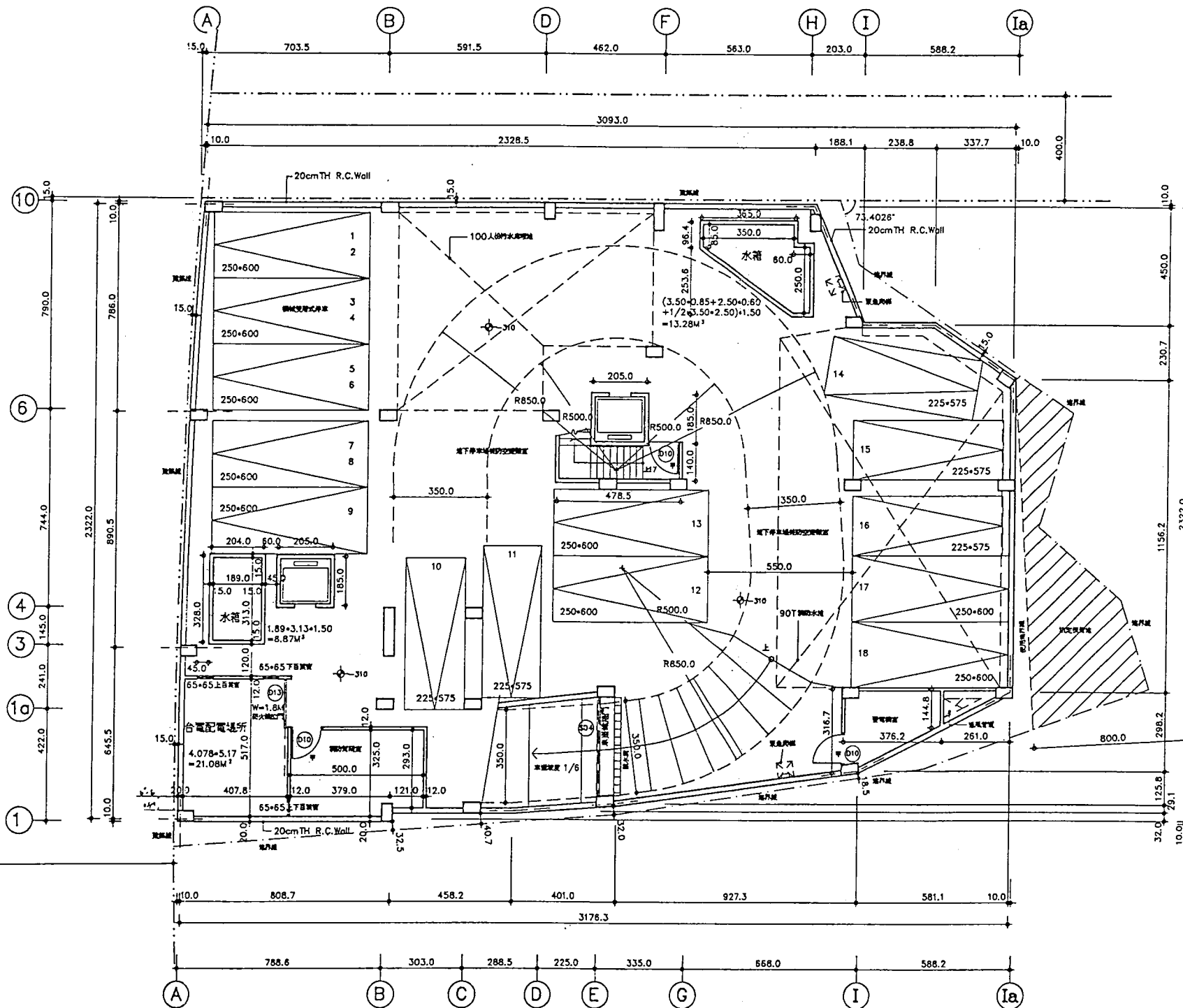


面積計算圖 S=1/100

丈量誤差 < 容許誤差  
 81.10M<sup>2</sup> < 82.00M<sup>2</sup>  
 說明書詳見

門窗編號	W×H	數量
D10	120×210	3
D13	合規配電場所門	1
SD4	車庫排門	1

樓地板面積 662.62M<sup>2</sup>  
停車部數 18部



樓地板面積計算圖 S=1/200

樓地板面積計算  
 1=1/2×(7.254+7.743)×7.86=58.94M<sup>2</sup>  
 2=1/2×(7.743+8.041)×8.905=70.28M<sup>2</sup>  
 3=1/2×(8.041+8.087)×6.455=52.05M<sup>2</sup>  
 4=1/2×(22.90+22.90)×4.01=91.25M<sup>2</sup>  
 5=1/2×(22.90+22.609)×4.01=91.25M<sup>2</sup>  
 6=1/2×(10.349+3.235)×16.74M<sup>2</sup>  
 7=1/2×22.609×9.32=105.36M<sup>2</sup>  
 8=1/2×6.21×0.887=2.75M<sup>2</sup>  
 9=1/2×21.846×5.763=62.95M<sup>2</sup>  
 10=1/2×21.846×7.983=87.20M<sup>2</sup>  
 11=1/2×15.669×1.298=10.17M<sup>2</sup>  
 合計 662.62M<sup>2</sup> < 1600 M<sup>2</sup> O.K. (符合)

固定設備面積  
 電管線 2.05×1.854×782+1.40+2.05×1.85  
 =14.28M<sup>2</sup>  
 風管線 1/2×2.61×1.448  
 =1.89M<sup>2</sup>  
 樓梯面積 1/2×(1.448+3.167)×3.762  
 =8.58M<sup>2</sup>  
 樓梯平台 (0.06+3.79)×(0.1+3.25+0.06)+(1.21+0.06)×(0.1+2.93+0.06)  
 =17.05M<sup>2</sup>  
 合規配電場所 (0.1+4.078+0.06)×(0.1+5.17+0.06)  
 =22.59M<sup>2</sup>  
 水櫃 2.04×3.28+3.65×0.964+0.6×2.536+1/2×3.65×2.536  
 =16.36M<sup>2</sup>  
 合計 80.85M<sup>2</sup> < 662.62/4=165.66M<sup>2</sup> O.K.  
 地下室通風及通風換氣詳M-1

1/100 地下壹層平面圖 S=1/100

教善建築師事務所

三峽八張段染層集合住宅新建工程  
地下壹層平面圖

A2-1

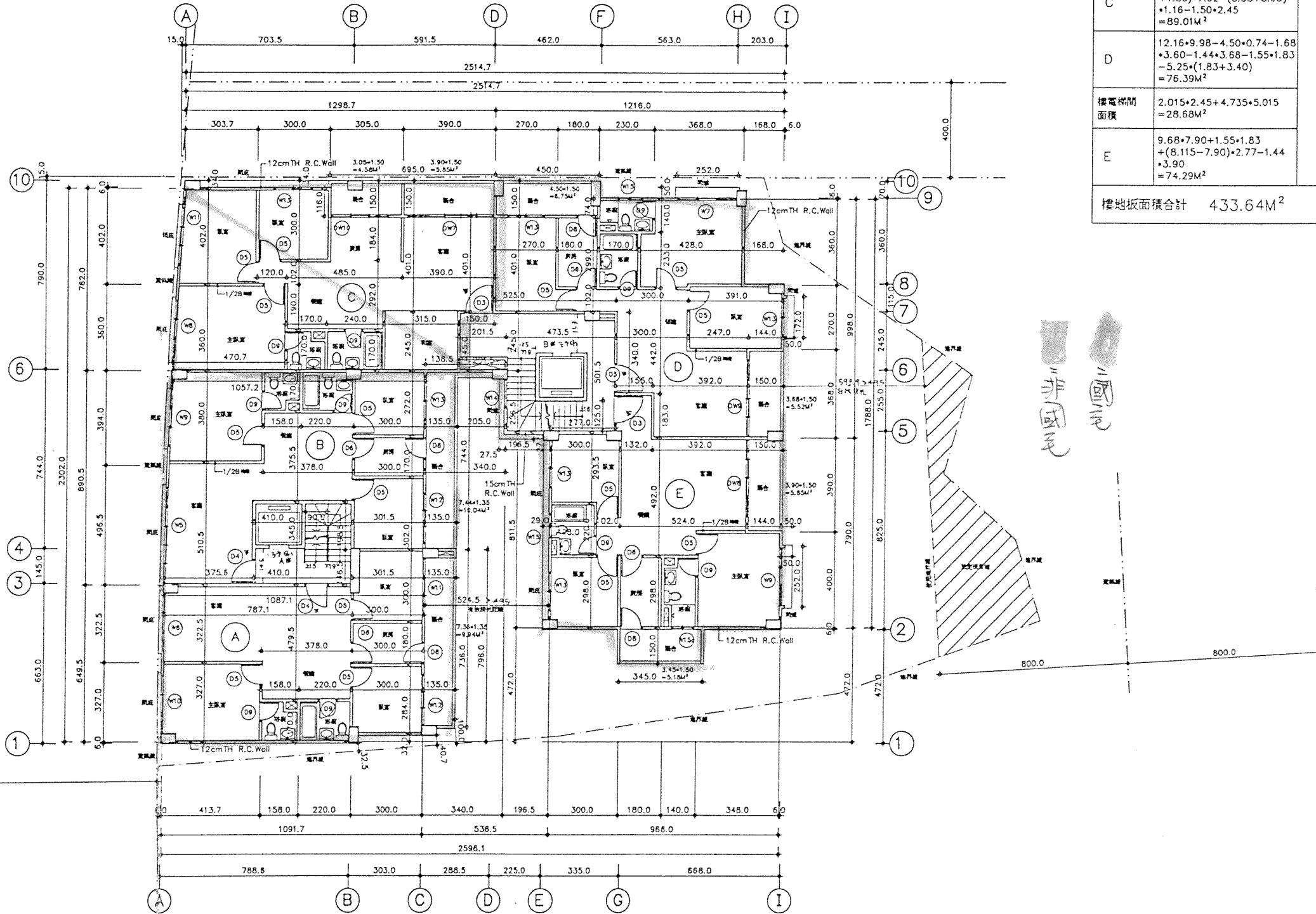
80-8

第一次變更設計





門窗編號	W*H	數量
W5	400*120	1
W6	290*120	1
W7	240*120	1
W8	240*120	2
W9	240*120	2
W10	240*120	1
W11	240*120	2
W12	210*120	2
W13	160*120	6
W14	120*120	1
W15	100*100	2
W15a	90*100	1
D3	120*210	3
D4	100*210	2
D5	90*210	15
D6	90*210	4
D8	90*210	4
D9	80*210	10
DW7	360*215	1
DW8	320*215	1
DW9	320*215	1
DW10	240*215	1



編號	樓地板面積	陽台面積	53.71M <sup>2</sup> < 433.64/8 =54.21M <sup>2</sup> O.K.
A	$\frac{1}{2} \times (10.871 + 10.917) \times 6.495 - 3.00 \times 0.32 + 3.015 \times 1.465 = 74.21M^2$	9.94M <sup>2</sup>	
樓電梯間面積	4.10*3.45 = 14.15M <sup>2</sup>		
B	$\frac{1}{2} \times (10.572 + 10.871) \times 8.905 - 4.10 \times 3.45 - 3.015 \times 1.465 = 76.91M^2$	10.04M <sup>2</sup>	
C	$\frac{1}{2} \times (12.987 + 10.572 + 1.385 + 1.50) \times 7.62 - (3.05 + 3.90) \times 1.16 - 1.50 \times 2.45 = 89.01M^2$	4.58 + 5.85 = 10.43M <sup>2</sup>	
D	$12.16 \times 9.98 - 4.50 \times 0.74 - 1.68 \times 3.60 - 1.44 \times 3.68 - 1.55 \times 1.83 - 5.25 \times (1.83 + 3.40) = 76.39M^2$	5.52 + 6.75 = 12.27M <sup>2</sup>	
樓電梯間面積	2.015*2.45 + 4.735*5.015 = 28.68M <sup>2</sup>		
E	$9.68 \times 7.90 + 1.55 \times 1.83 + (8.115 - 7.90) \times 2.77 - 1.44 \times 3.90 = 74.29M^2$	5.85 + 5.18 = 11.03M <sup>2</sup>	
樓地板面積合計 433.64M <sup>2</sup>		陽台面積合計 53.71M <sup>2</sup>	

貳層平面圖 S=1/100

敦善建築師事務所

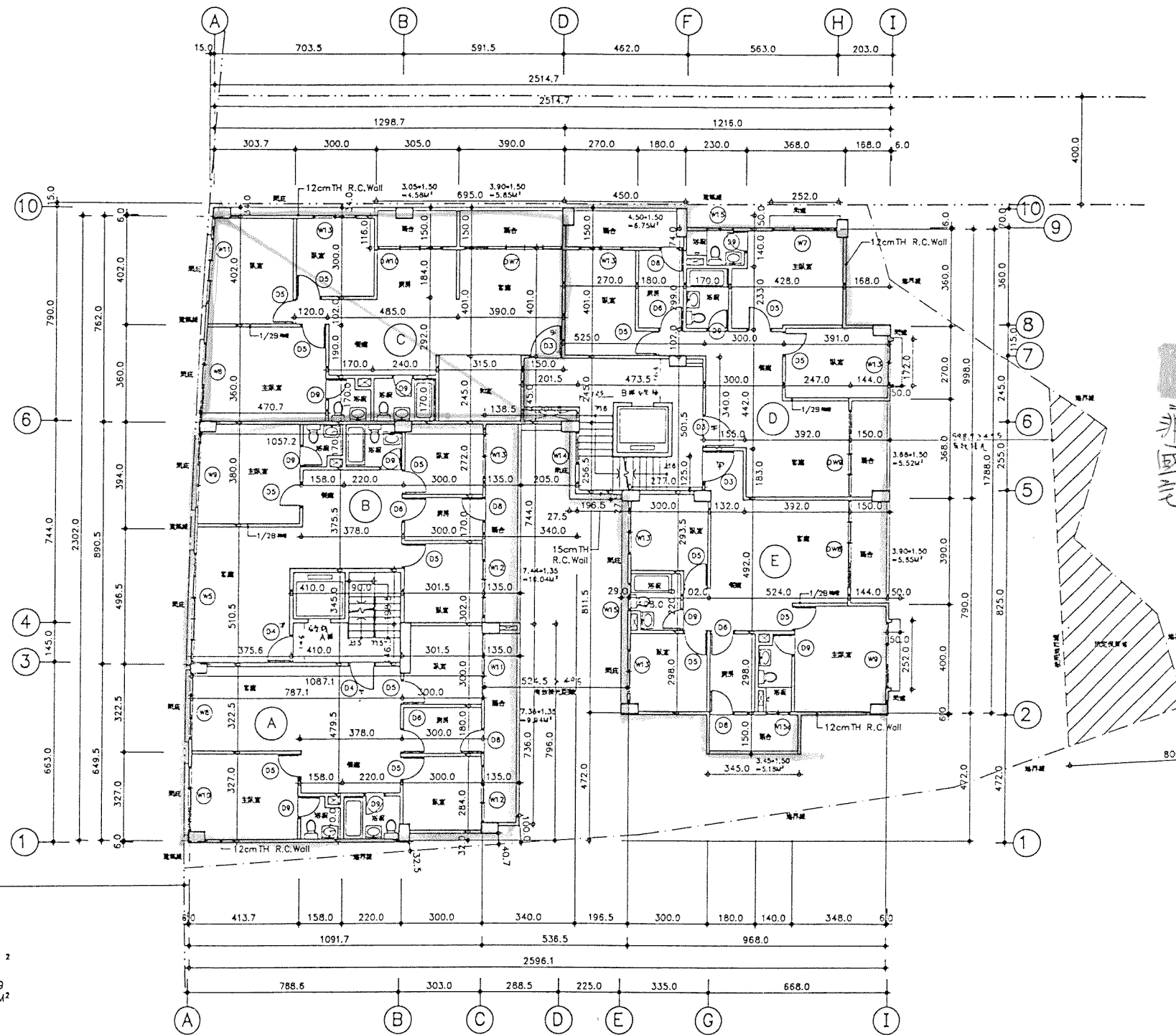
三峽八張段染層集合住宅新建工程  
貳層平面圖

A2-3

80-8

第一次變更設計

門窗編號	W*H	數量
W5	400*120	1
W6	290*120	1
W7	240*120	1
W8	240*120	2
W9	240*120	2
W10	240*120	1
W11	240*120	2
W12	210*120	2
W13	160*120	6
W14	120*120	1
W15	100*100	2
W15a	90*100	1
D3	120*210	3
D4	100*210	2
D5	90*210	15
D6	90*210	4
D8	90*210	4
D9	80*210	10
DW7	360*215	1
DW8	320*215	1
DW9	320*215	1
DW10	240*215	1



編號	樓地板面積	陽台面積	53.71M <sup>2</sup> < 433.64/8 =54.21M <sup>2</sup> O.K.
A	$1/2 \times (10.871 + 10.917) \times 6.495 - 3.00 \times 0.32 + 3.015 \times 1.465 = 74.21M^2$	9.94M <sup>2</sup>	
樓電梯間面積	4.10*3.45 = 14.15M <sup>2</sup>		
B	$1/2 \times (10.572 + 10.871) \times 8.905 - 4.10 \times 3.45 - 3.015 \times 1.465 = 76.91M^2$	10.04M <sup>2</sup>	
C	$1/2 \times (12.987 + 10.572 + 1.385 + 1.50) \times 7.62 - (3.05 + 3.90) \times 1.16 - 1.50 \times 2.45 = 89.01M^2$	4.58 + 5.85 = 10.43M <sup>2</sup>	
D	$12.16 \times 9.98 - 4.50 \times 0.74 - 1.68 \times 3.60 - 1.44 \times 3.68 - 1.55 \times 1.83 - 5.25 \times (1.83 + 3.40) = 76.39M^2$	5.52 + 6.75 = 12.27M <sup>2</sup>	
樓電梯間面積	2.015*2.45 + 4.735*5.015 = 28.68M <sup>2</sup>		
E	$9.68 \times 7.90 + 1.55 \times 1.83 + (8.115 - 7.90) \times 2.77 - 1.44 \times 3.90 = 74.29M^2$	5.85 + 5.18 = 11.03M <sup>2</sup>	
樓地板面積合計 433.64M <sup>2</sup>		陽台面積合計 53.71M <sup>2</sup>	

住宅區背面採光距離檢討  
 $(2100 - 120) / 4 = 495 \text{ cm}$

各戶採光面積檢討

A  $2.40 \times 1.20 + 2.40 \times 1.20 + 2.10 \times 1.20 + 2.40 \times 1.20 = 11.16M^2 > 74.21/8 = 9.28M^2 \text{ O.K.}$

B  $4.00 \times 1.20 + 2.40 \times 1.20 + 2.10 \times 1.20 = 10.20M^2 > 76.91/8 = 9.61M^2 \text{ O.K.}$

C  $2.40 \times 1.20 + 2.40 \times 1.20 + 1.60 \times 1.20 + 2.40 \times 1.20 + 3.60 \times 1.20 = 14.88M^2 > 89.01/8 = 11.13M^2 \text{ O.K.}$

D  $1.60 \times 1.20 + 1.00 \times 1.00 + 2.40 \times 1.20 + 3.20 \times 1.20 = 9.64M^2 > 76.39/8 = 9.55M^2 \text{ O.K.}$

E  $3.20 \times 1.20 + 2.40 \times 1.20 + 1.60 \times 1.20 + 1.00 \times 1.00 + 1.60 \times 1.20 = 11.56M^2 > 74.29/8 = 9.29M^2 \text{ O.K.}$

非國庫  
 (11/11/11)

採光距離檢討  
 A 採光距離檢討  $74.21 + 76.91 = 151.12M^2 < 200M^2$   
 採光採用 90cm

B 採光距離檢討  $89.01 + 76.39 + 74.29 = 239.69M^2 > 200M^2$   
 採光採用 120cm

參陸層平面圖 S=1/100

敦善建築師事務所

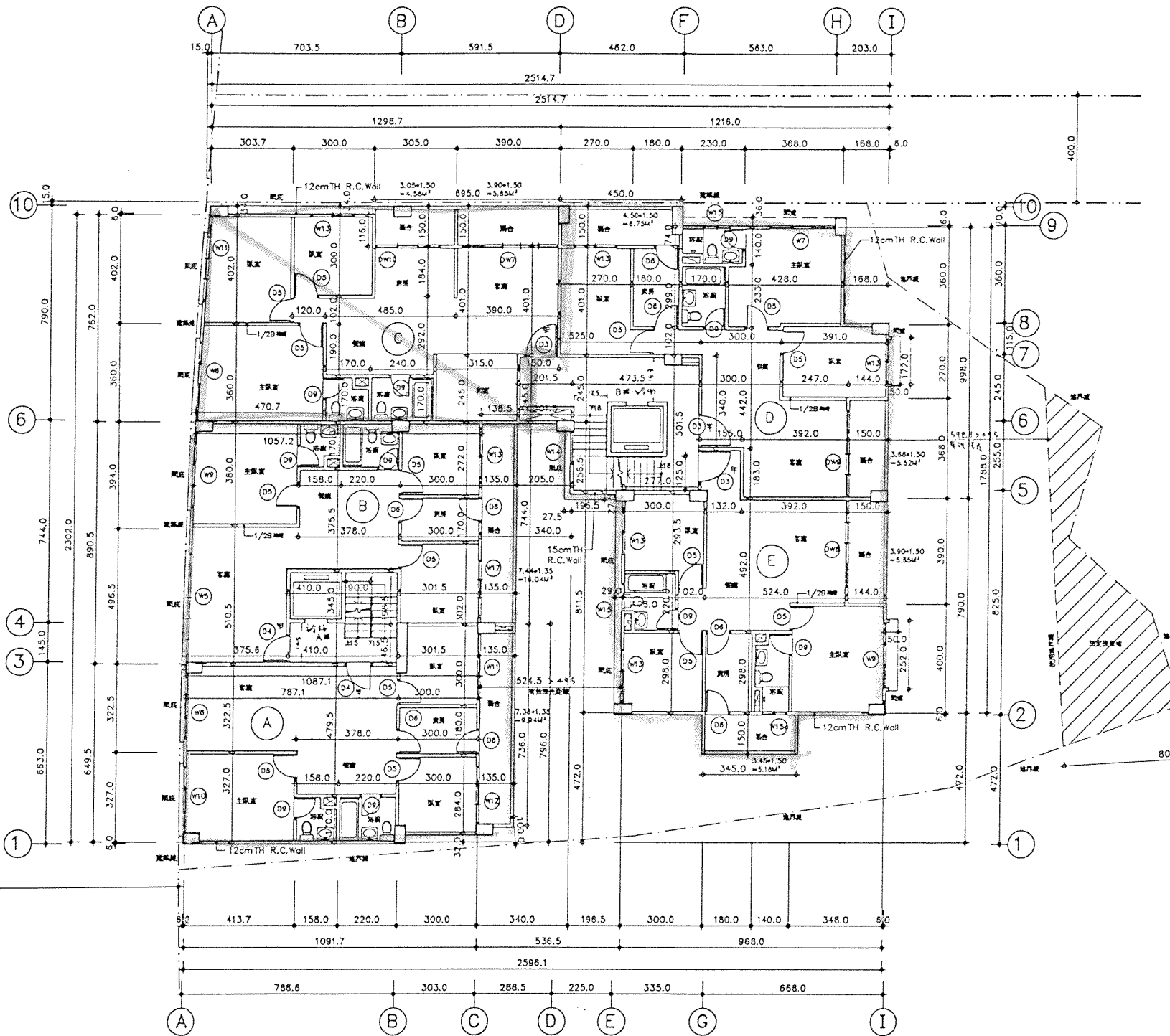
三峽八張段柒層集合住宅新建工程  
 參陸層平面圖

A2-4

80-8

第一次變更設計

門窗編號	W*H	數量
W5	400*175	1
W6	290*175	1
W7	240*175	1
W8	240*175	2
W9	240*120	2
W10	240*120	1
W11	240*120	2
W12	210*120	2
W13	160*120	6
W14	120*120	1
W15	100*100	2
W15a	90*100	1
D3	120*210	3
D4	100*210	2
D5	90*210	15
D6	90*210	4
D8	90*210	4
D9	80*210	10
DW7	360*215	1
DW8	320*215	1
DW9	320*215	1
DW10	240*215	1



編號	樓地板面積	陽台面積	$53.71M^2$ $< 433.64/8$ $= 54.21M^2$ O.K.
A	$1/2 \cdot (10.871 + 10.917) \cdot 6.495 - 3.00 \cdot 0.32 + 3.015 \cdot 1.465 = 74.21M^2$	9.94M <sup>2</sup>	
樓電梯間面積	$4.10 \cdot 3.45 = 14.15M^2$		
B	$1/2 \cdot (10.572 + 10.871) \cdot 8.905 - 4.10 \cdot 3.45 - 3.015 \cdot 1.465 = 76.91M^2$	10.04M <sup>2</sup>	
C	$1/2 \cdot (12.987 + 10.572 + 1.385 + 1.50) \cdot 7.62 - (3.05 + 3.90) \cdot 1.16 - 1.50 \cdot 2.45 = 89.01M^2$	4.58 + 5.85 = 10.43M <sup>2</sup>	
D	$12.16 \cdot 9.98 - 4.50 \cdot 0.74 - 1.68 \cdot 3.60 - 1.44 \cdot 3.68 - 1.55 \cdot 1.83 - 5.25 \cdot (1.83 + 3.40) = 76.39M^2$	5.52 + 6.75 = 12.27M <sup>2</sup>	
樓電梯間面積	$2.015 \cdot 2.45 + 4.735 \cdot 5.015 = 28.68M^2$		
E	$9.68 \cdot 7.90 + 1.55 \cdot 1.83 + (8.115 - 7.90) \cdot 2.77 - 1.44 \cdot 3.90 = 74.29M^2$	5.85 + 5.18 = 11.03M <sup>2</sup>	
樓地板面積合計 433.64M <sup>2</sup>		陽台面積合計 53.71M <sup>2</sup>	

非國  
中國

1/100 柒層平面圖 S=1/100

敦善建築師事務所

三峽八張段柒層集合住宅新建工程  
柒層平面圖

A2-5

80-8

第一次變更設計

