

臺灣省政府函

限年存保	
號 檔	

速別	最速件	解密條件	公 布	後 存	後 解 密	年 月 日	自 動 解 密	
	密 等							
受文者	本府住都處 企劃組			發 文	日 期	字 號	附 件	
批 示	正 本	副 本	擬 辦	存 後	密 解	中華民國八十七年四月廿八日	八七府住都企字第 151578 號	如說明

主旨：貴公司於台東縣申辦八十七年度獎勵投資興建國宅「台東清境」社區七〇戶案，特發給本投資許可證明，請查照。

說明：

- 一、依據臺灣省八十七年度獎勵投資興建國民住宅申請案件審查小組第三次會議審查完竣及台東縣政府八十七年三月卅一日(87)府建宅字第〇三二五三三號函副本辦理。
- 二、隨函檢還 貴公司原備供審查核定之投資計畫書副本乙份，並核復事項如左：
 - (一)申請投資人：建麒建設股份有限公司。

- (二)公司所在地：台北市大安區仁愛路四段七七號五樓之二。
- (三)社區名稱：台東清境。
- (四)投資興建地點：台東縣台東市豐康段八二六地號一筆土地。
- (五)核准戶數：本案原申請戶數七〇戶，因申請戶數超過年度計畫戶數，故申請戶數應依比率折減後核准戶數為五〇戶，惟俟完成本年所有申請案件之複審作業，將俟核准執行情形再考量是否補核准戶數。
- (六)樓層數：地上五樓、地下一層。
- (七)構造種類：鋼筋混凝土造。
- (八)本社區停車位共廿五位(平面式停車位廿五位)，設置於本社區地下一層，停車位不另出售，含於房地售價內，於交屋時點交予社區管理委員會，統一管理使用。
- 三、本案土地登記謄本面積為二〇二七·七一平方公尺，因細部計畫道路樁位未公告，地政機關無法辦理逕為分割，既經 貴公司同意並切結按上述面積一併依比例移轉予承購戶，請確實依照辦理。
- 四、本社區每戶國宅貸款額度最高上限如附表，惟實際售價若低於投資計畫書所載房地售價，則依實際售價除以投資計畫書所載房地售價之比例折減計算，至國宅基金提供部份之每戶貸款最高限額，則以簽訂貸款契約當年度政府直接興建國宅之相關規定辦理。並依據「臺灣省獎勵投資興建國民住宅作業要點」第廿九點第一款規定略以：投資人應自使用執照核發之日起二年內(如係成屋申請

案，則應自領得投資許可證明二年內）將符合國宅資格之承購人統一造冊：向當地縣（市）政府申貸，未於規定期限內辦理者，即喪失國宅貸款權利。

五、請依據「臺灣省獎勵投資興建國民住宅作業要點」相關條文規定辦理後續作業。

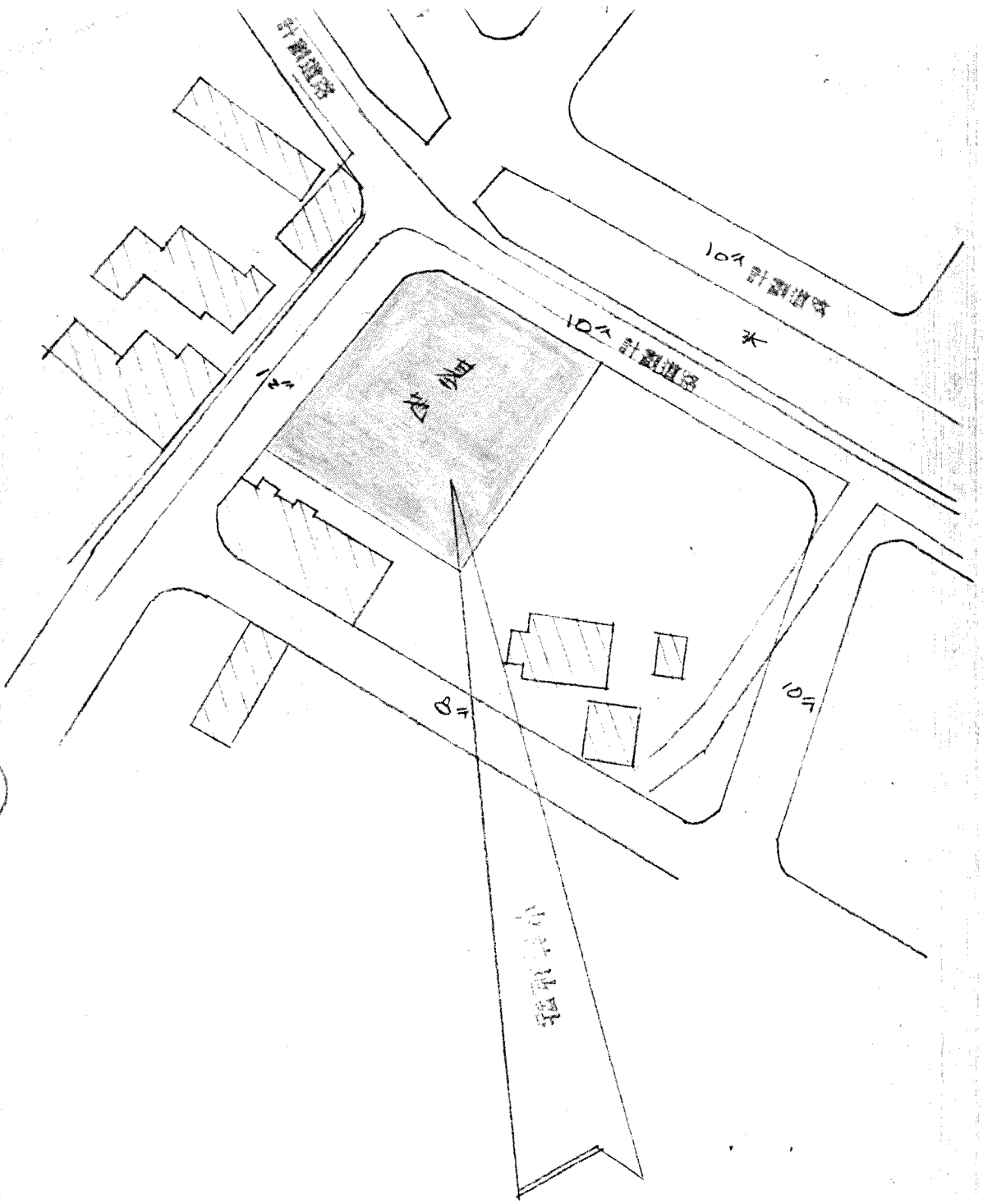
六、檢附本案基地位置圖、地籍建物配置圖、各樓層建築平面圖（簡圖）各乙份，另附售屋看板範本乙份，如附件。

省長 宋楚瑜

住宅及都市發展處處長林宗敏決行

校對 宋桂香
監印 陳俊華

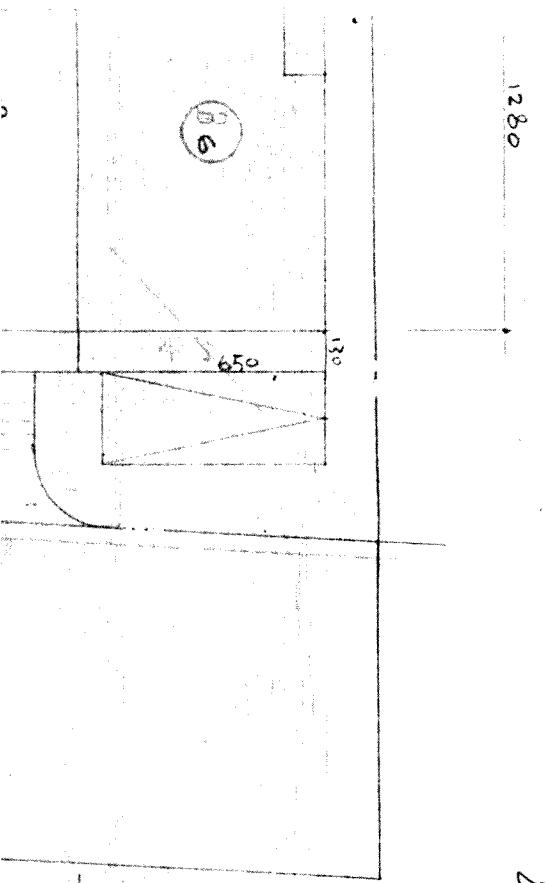
K
L
M
N

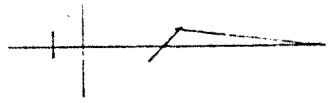


中心

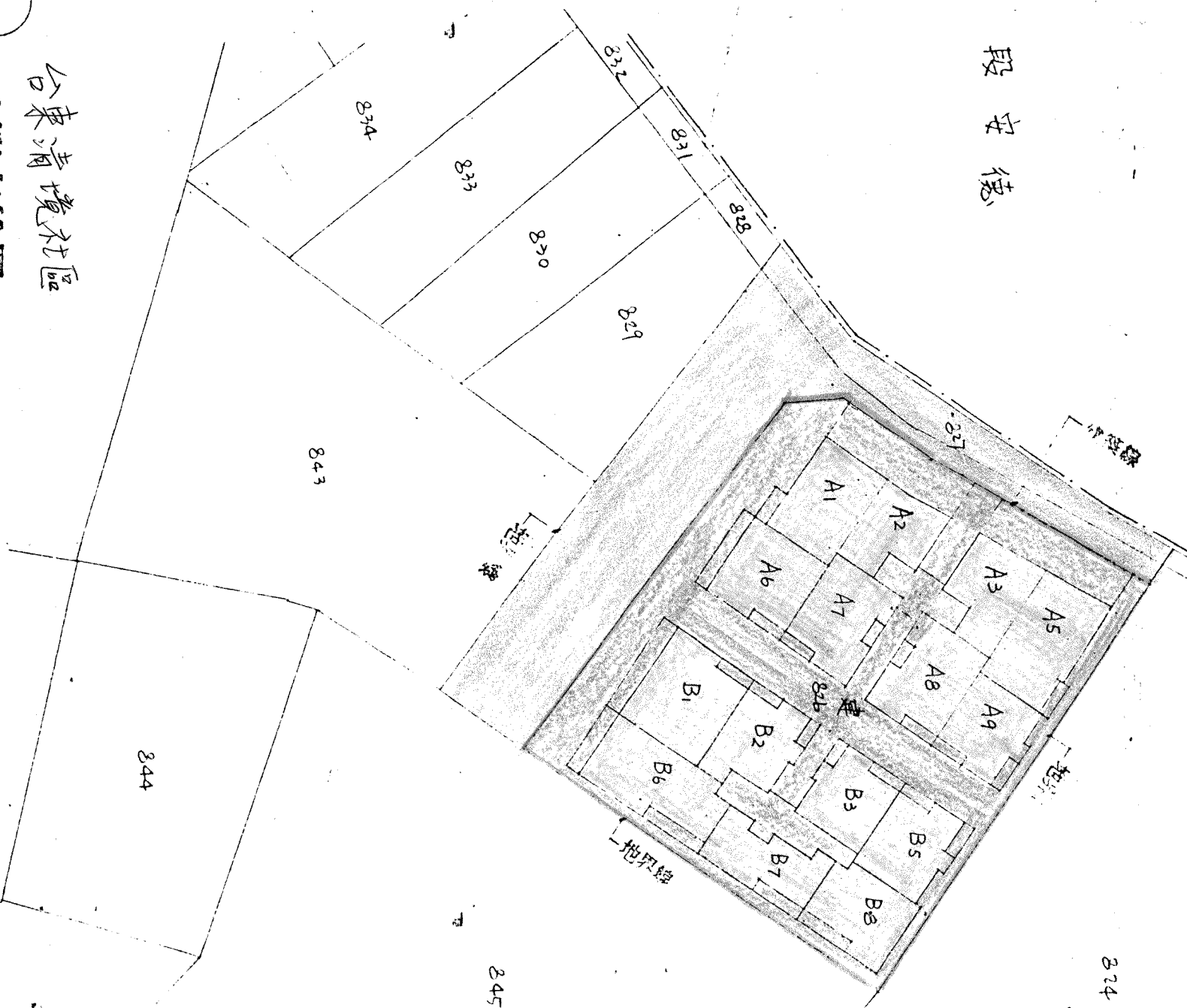
都市計畫位置圖

台東清境社區





段安德



台東清境社區

地籍套繪圖

S: 1/500



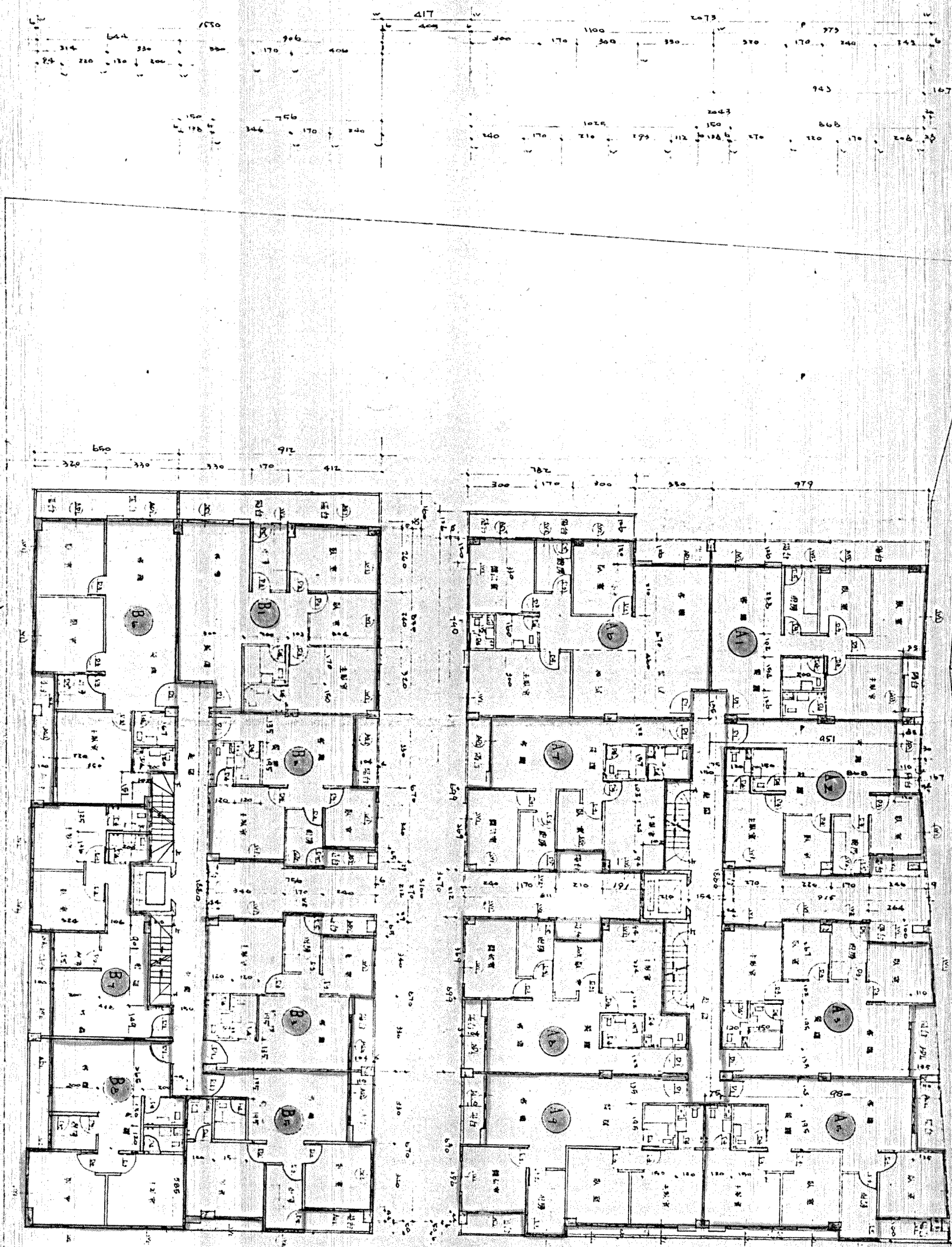
日期 DATE

說明 DESCRIPTION

核准 APPROVED D

EL:089-3416171

申請戸 非申請戸



合計: 557.79 + 429.05 = 986.84
 係分投後分:
 A棟: (979.50 + 762.10 + 160.10 + 10.10 + 10.10 + 10.10 + 10.10) × 3 = 4354
 B棟: 350 × 110.73 + (100 - 150) × 0.5 × (192.65) - (17 + 450 + 170 + 110 + 170 + 15.45) × 110 + 30 × 110 = 4250
 合計: 4354 + 4250 = 8604 m² (概算)

居台面積:
 A棟: (155 + 110) × 0.5 + 550 × 2 + (244 + 2.64) × 1 + 10 × (110 + 120) × 0.5 + 350 + (645 + 995) × 1 + 0.7 × 80 + (779 + 350 + 7.82) × 1.26 + 70 × 1.0 + 350 × 1.0 + (350 + 110) × 3 = 65.04 m²
 B棟: 3307.110 × 3 + (162 + 150) × 0.5 × (192 + 65) + (17 + 450 + 170 + 110 + 170 + 15.45) × 110 + 30 × 110 = 64.50 m²
 合計: 65.04 + 64.50 = 129.54 m²

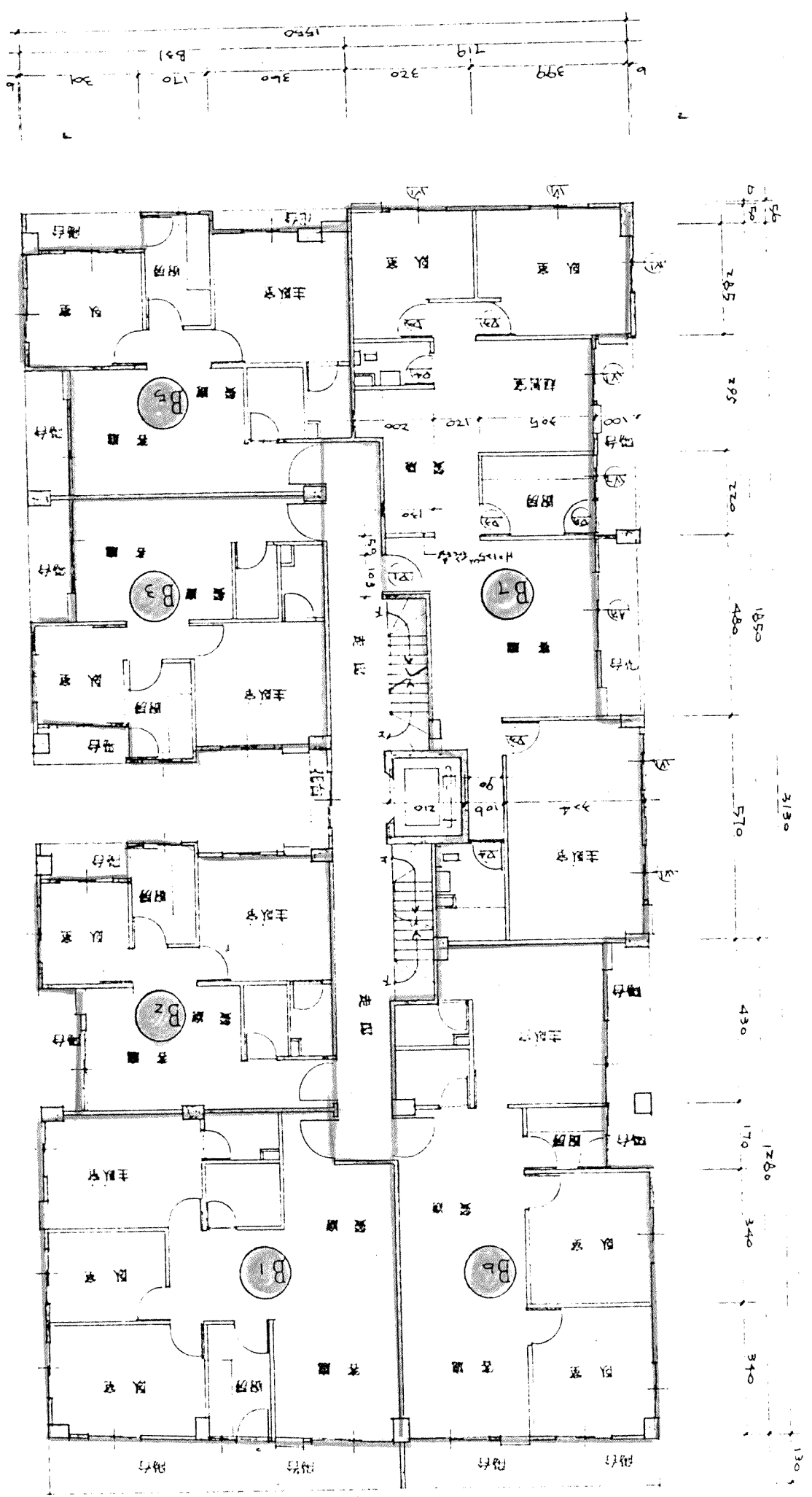
大塚 10/3
 S. Kato

設計者	大塚 10/3
設計日	10/3
設計場所	大塚 10/3
設計者	S. Kato
設計日	10/3
設計場所	大塚 10/3
設計者	S. Kato
設計日	10/3
設計場所	大塚 10/3

修正 REVISION	日期 DATE	說明 DESCRIPTION	核准 APPROVED BY	繪圖 DRAWN BY	檢查 CHECKED BY	核准 APPROVED BY	日期 DATE

參攷平面圖 S:1/100
 B7 (參攷 B7, B8 = 參攷 B7-F)

P.S. 參攷面檢分項 (詳見 A-3)

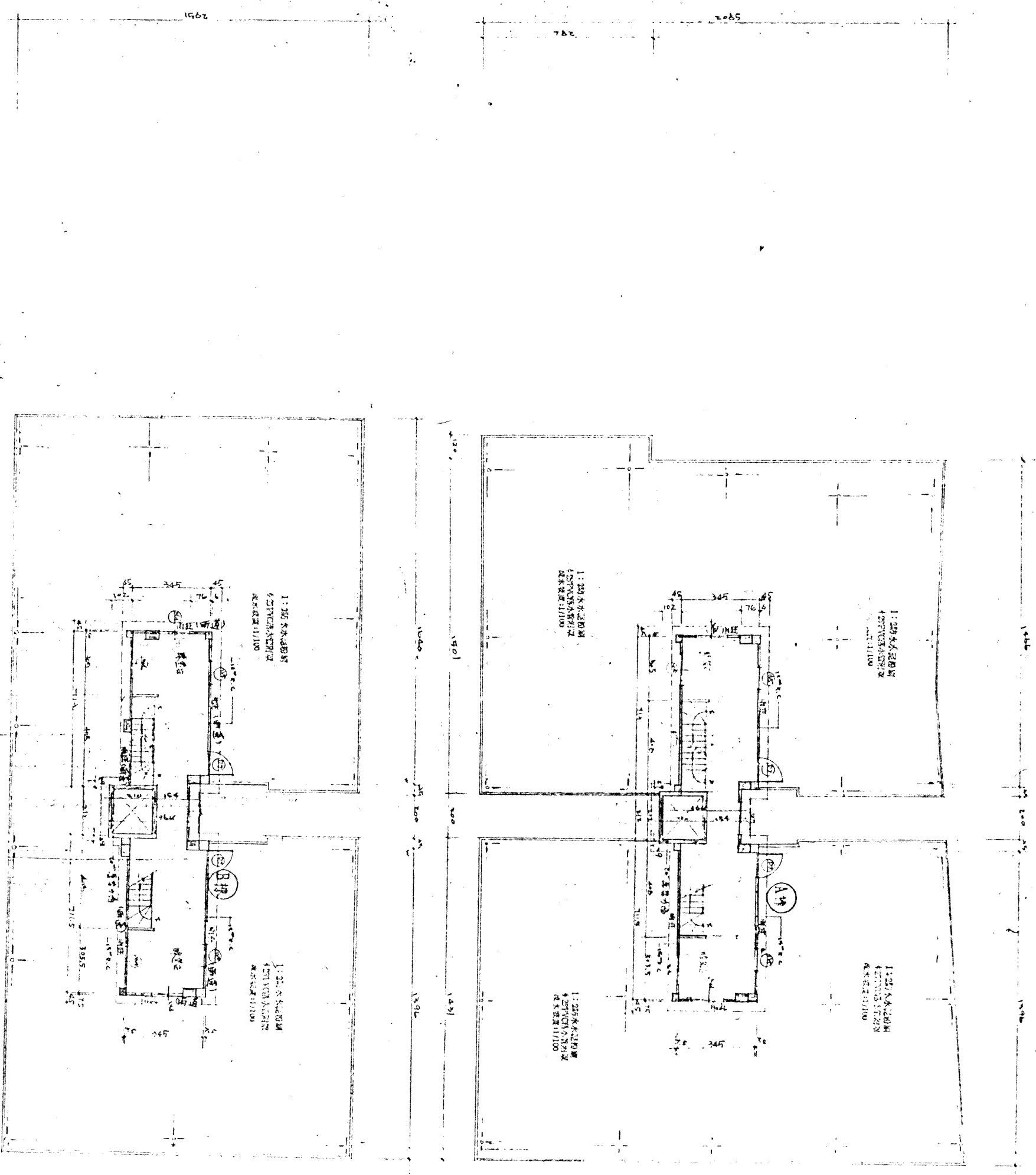


(X1/100) 縮小

(X1/100) 縮小

申請戶
 非申請戶

戶申請戶 口非申請戶



面積計算：
 A棟：(7.19 + 7.05) × 3.45 × 1.8 × 2.0
 = 19.07 × 3.45 × 3.6 = 24.43
 B棟：(7.05 + 7.19) × 3.45 × 1.8 × 2.0
 = 14.24 × 3.45 × 3.6 = 17.85
 A棟+B棟：24.43 + 17.85 = 42.28
 面積：50.42 × 910.85% = 45,850 (m²)

屋頂平面圖 (參考) 1/20

圖名	屋頂平面圖 (參考)
比例尺	1/20
單位	建築師
繪圖	10/3
工程名稱	22年建築05
日期	年 月 日

