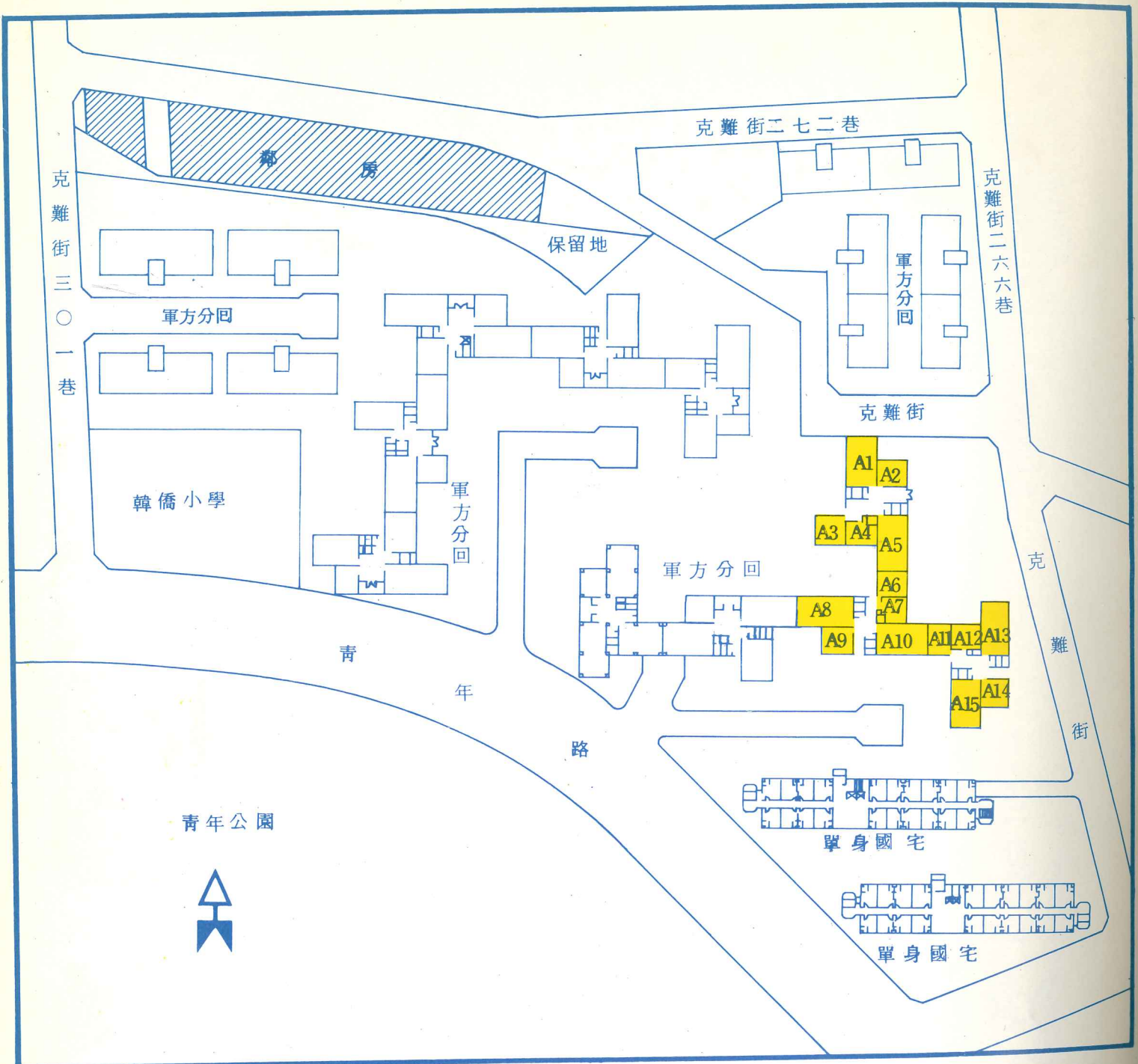


中正社區國民住宅

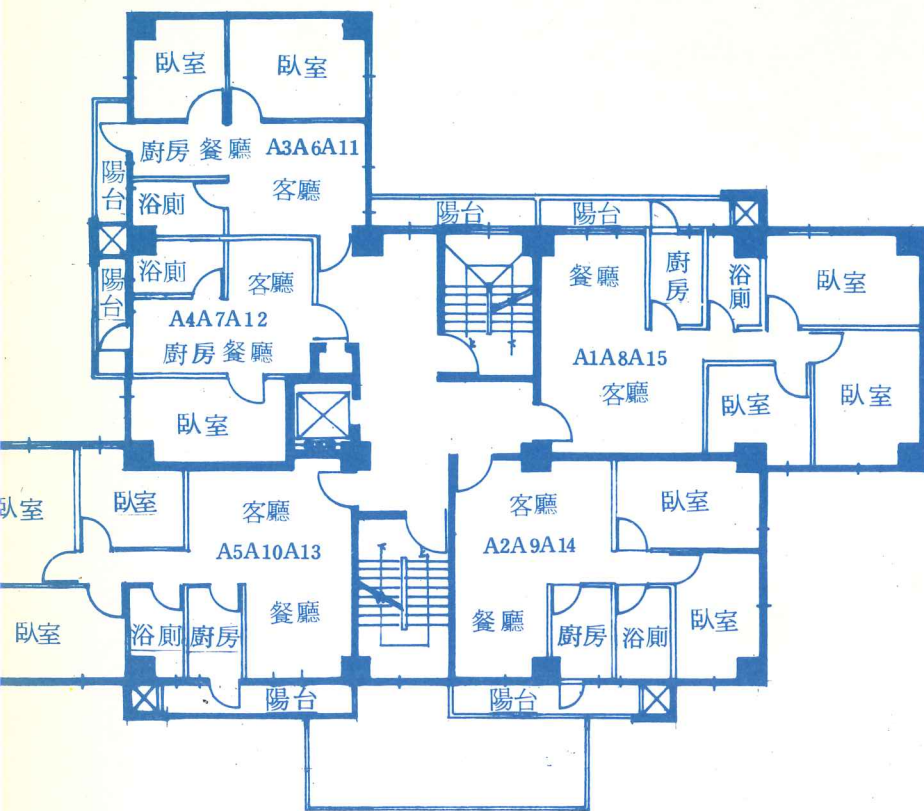
買房子真操心！選國宅最安心。



- 申請及 工地參觀時間
自72年1月25日起
至72年2月5日止
- 接待專線
309-0439
- 工地服務處位置
青年公園旁



總配置圖



A. 棟平面圖

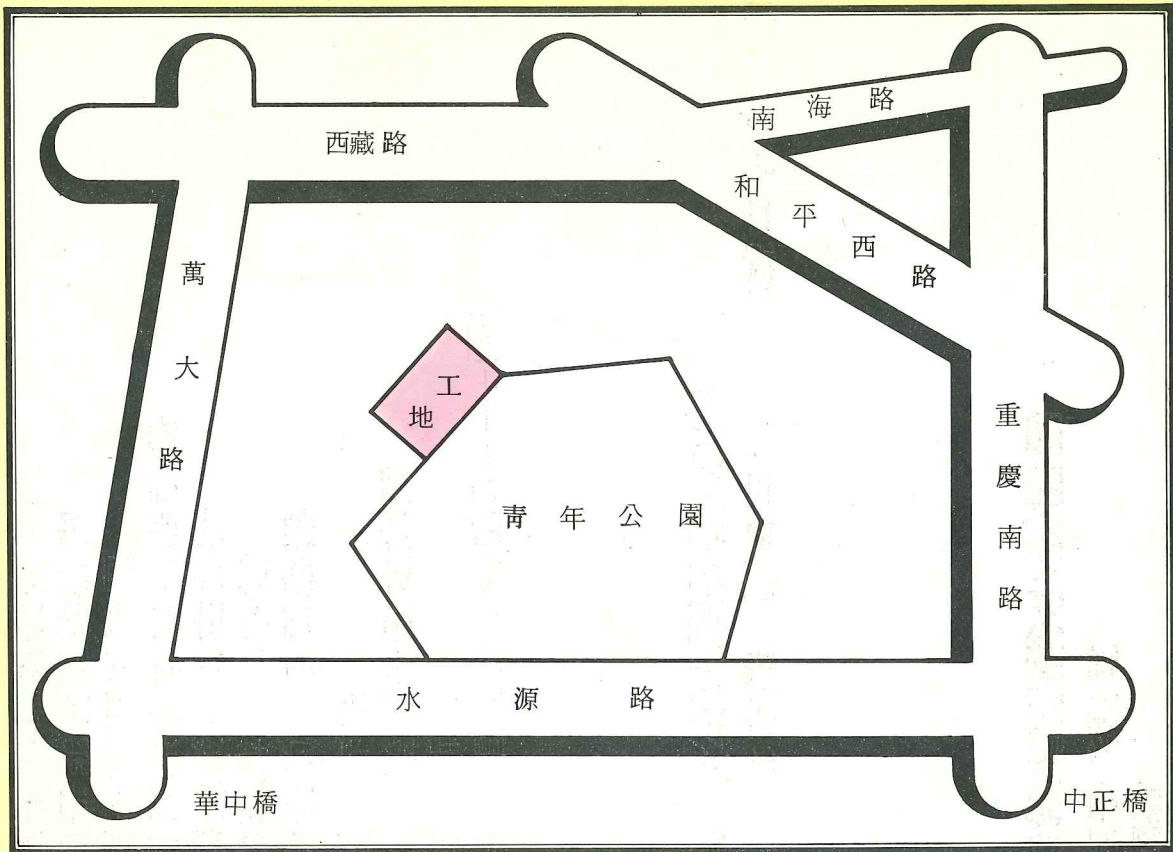
建材設備：

- 結構—鋼筋混凝土構造，防颶，抗震，安全可靠。
 - 門窗—•外部：高級鋁門窗（附紗窗）。
 - 室內：雙面桃花心木機製夾板門並油漆。
 - 玄關：1～10樓單面雕花雙面桃花心木保麗絕緣門，11～12樓壓花鋼門。
 - 外牆—•正面：馬賽克。
 - 背面：馬賽克。
 - 內牆—•浴廁、廚房：白磁磚到頂。
 - 室內：水泥粉光刷PVC漆。
 - 地下室：防水水泥粉刷。
 - 地坪—•浴廁：石質馬賽克。
 - 陽台、廚房：紅鋼磚。
 - 室內：塑膠地磚。
 - 平頂—•室內：PVC漆。
 - 陽台：ICI晴雨漆。
 - 浴廁：PVC漆。
 - 屋頂—五皮油毛毡及蛭石混凝土加面磚。
 - 廚房—爐台、調理台、洗槽、瓦斯龍頭。
 - 浴室—FRP浴缸、坐式馬桶、白磁面盆、龍頭。
 - 電氣—單相三線式110V供電，預留冷氣機插座，電錶每戶壹只，公共用電另設電錶。
 - 用水—間接供水各戶分裝獨立水錶。
 - 瓦斯—內管裝配完成，裝錶由住戶依規定自行向瓦斯公司申請。
 - 其他—公共電視天線系統、電話暗管、後陽台水龍頭及晒衣架等。
- 以上所列建材設備僅供參考之用，施工以台北市工務局發給之建築執照圖面為準。

中正社區國宅預定售價暨付款辦法表

單位：約坪
萬元

編 號	樓 別	建 物 面 積				房 預 定 地 售 總 價	付 款 辦 法									
		自 用	樓走 梯廊	地 下 室	合 計		貸 款		訂 金	交配(簽約時繳) 屋合前款	交屋後分期繳付自備款					
							國 宅	銀 行			(一)	(二)	(三)	(四)	(五)	(六)
A1, A15	一	21.96	3.73	2.04	27.73	181	33	40	3	51	9	9	9	9	9	9
	二~十二	21.96	3.73	2.04	27.73	135	33	40	3	23	6	6	6	6	6	6
A2, A14	一	11.81	2.01	1.10	14.92	98	33	35	3	9	3	3	3	3	3	3
	二~十二	17.41	2.96	1.62	21.99	107	33	40	3	13	3	3	3	3	3	3
A3	一	12.97	2.20	1.21	16.38	102	33	38	3	10	3	3	3	3	3	3
	二~十二	12.97	2.20	1.21	16.38	80	33	23	3	9	2	2	2	2	2	2
A4	一	10.06	1.71	0.94	12.71	79	33	22	3	9	2	2	2	2	2	2
	二~十二	10.06	1.71	0.94	12.71	62	33	10	3	10	1	1	1	1	1	1
A5, A13	一	21.54	3.66	2.00	27.20	178	33	40	3	48	9	9	9	9	9	9
	二~十二	21.54	3.66	2.00	27.20	132	33	40	3	26	5	5	5	5	5	5
A6, A11	一	12.97	2.20	1.21	16.38	108	33	40	3	14	3	3	3	3	3	3
	二~十二	12.97	2.20	1.21	16.38	80	33	23	3	9	2	2	2	2	2	2
A7, A12	一	10.06	1.71	0.94	12.71	83	33	25	3	10	2	2	2	2	2	2
	二~十二	10.06	1.71	0.94	12.71	62	33	10	3	10	1	1	1	1	1	1
A8	二~十二	21.96	3.73	2.04	27.73	135	33	40	3	23	6	6	6	6	6	6
A9	二~十二	17.41	2.96	1.62	21.99	107	33	40	3	13	3	3	3	3	3	3
A10	一	21.54	3.66	2.00	27.20	169	33	40	3	45	8	8	8	8	8	8
	二~十二	21.54	3.66	2.00	27.20	132	33	40	3	26	5	5	5	5	5	5
備 註	<p>1.本表所列出售國宅位置包含分配拆遷戶部分，僅供申請時之參考，實際出售位置俟選購時再專函通知；本表未列之編號或樓層係為管理站、店舖、私地分回或軍方整體分回部分。</p> <p>2.本表所列房地總預定售價及建物面積係供參考用，實際售價以工程完竣，繳款通知單所列結算價格為準；各戶實際面積則以地政事務所測量為準。</p> <p>3.訂金三萬元於選購國宅簽訂「承購國宅承諾書」時繳交，如自收繳次日起至交屋時止，期間超過三個月以上時，則該款就超過三個月部分按年率9.50%計息。</p> <p>4.簽約時除應繳交表列「交屋前配合款額」外，另外尚需繳納火險費、產權登記費、管理服務費及實際售價與預定售價之差價。</p> <p>5.國宅貸款每戶最高33萬元，貸款年限15年，年息九厘，平均每月攤還本息3,347元；銀行第二順位貸款每戶最高40萬元，貸款期限7年，利率按貸款簽約當時銀行放款利率計算。</p> <p>6.交屋後分期繳付自備款係以一個月為一期。</p>															



舒適的居住環境，便利的往來交通

- 學校—新和國小、忠孝國小、國語實小、古亭女中、南門國中、建國中學。
- 市場—雙和市場、中央市場、環南市場、莒光新城福利站。
- 育樂—青年公園、騎馬俱樂部、植物園、歷史博物館、科學館。
- 保健—三軍總醫院、和平醫院。
- 金融—華南商業銀行、第九信用合作社。
- 公車—○西,7,12,30,58,202,246,204,307。