

地籍圖謄本

一般字第〇二七九八七號

土地坐落台中市西屯區國安段 589 地號等 共一筆

本謄本與地籍圖所載相符(實地界址以複丈鑑界結果為準)。

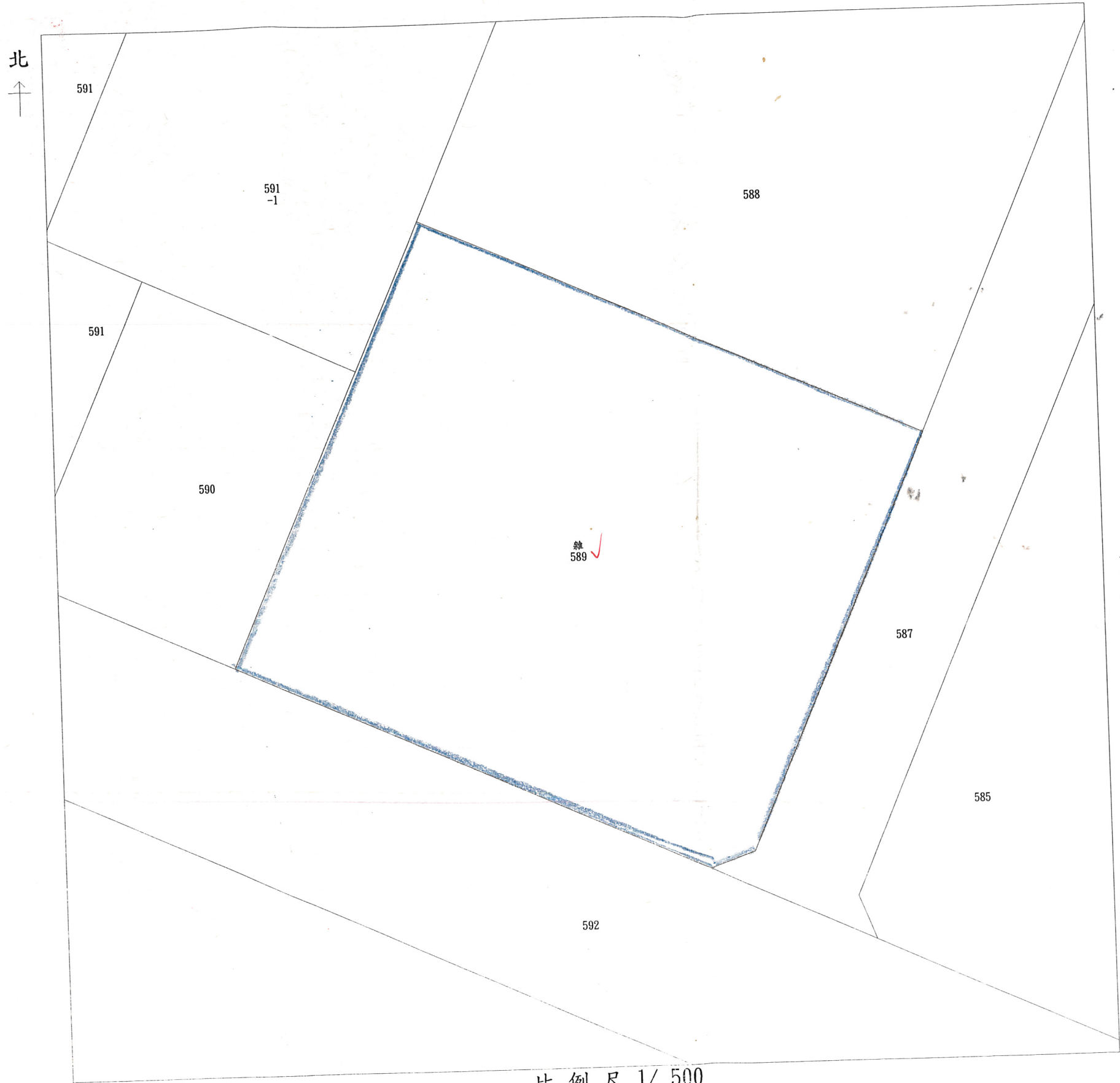
資料管轄機關：中興地政事務所  
本謄本核發機關：中興地政事務所

主任 陳芳茂

中華民國 九十年 十一月 十二日

本案依分層負責規定授權承辦人員

許文核發



地籍圖謄本

一般字第〇二七九八七號

土地坐落台中市西屯區國安段 599 地號等 共一筆

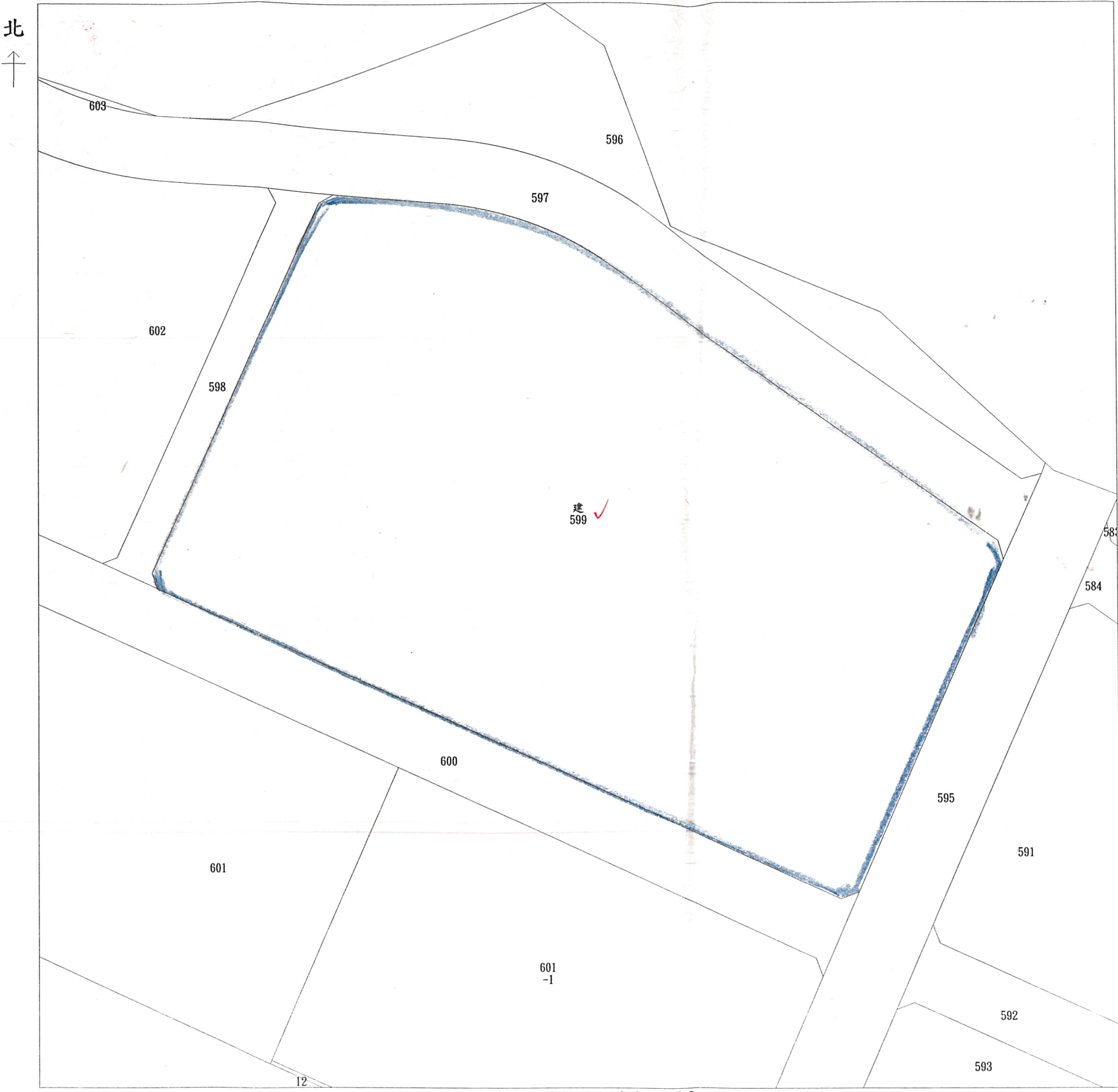
本謄本與地籍圖所載相符(實地界址以複丈鑑界結果為準)。

資料管轄機關：中興地政事務所  
本謄本核發機關：中興地政事務所

主任 陳芳茂

中華民國 九十年 十一月 十二 日

本案依分層負責規定授權承辦人員  
測量許文存 核發



北 ↑

比例尺 1/ 1500

地籍圖謄本

一般字第〇二七九八七號

土地坐落台中市西屯區國安段 601 地號等 共一筆

本謄本與地籍圖所載相符(實地界址以複丈鑑界結果為準)。

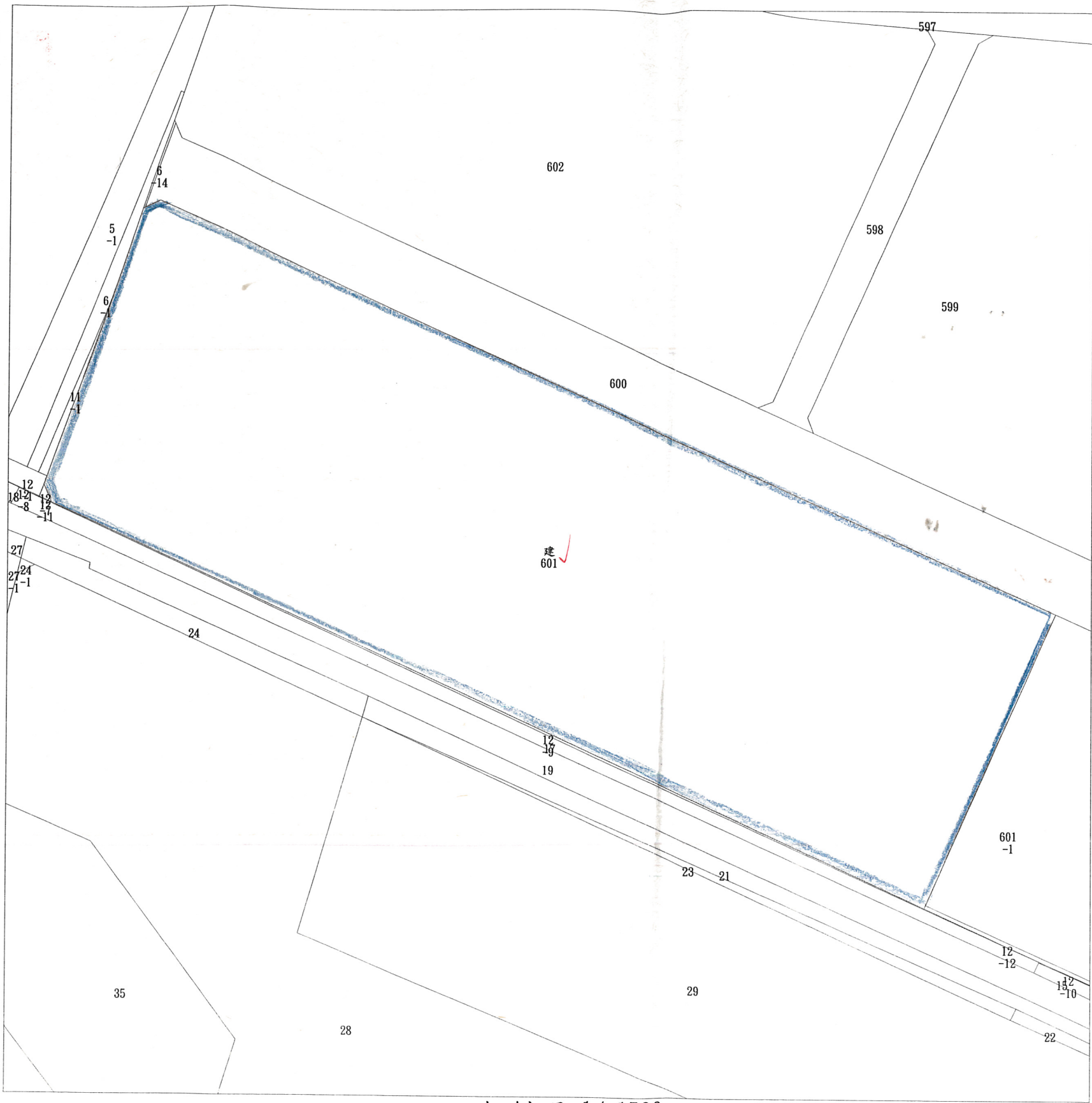
資料管轄機關：中興地政事務所  
本謄本核發機關：中興地政事務所

主任 陳芳茂

中華民國 九十年 十一月 十二日

本案依分層負責規定授權承辦人員

陳芳茂 核發



比例尺 1/1500