

外請勿批註  
裝訂線

速別  
最速件  
密等  
解密條件  
公文  
附件  
抽存  
後解  
密  
年  
月  
日  
自動解密

受文者  
本府住都局企劃處

吉樑建設股份有限公司  
(台中市公館路一〇五號8F-3)

台中市府、台中市政府(工務局建管課)、臺灣土地銀行總行、台中市稅捐稽徵處、本府住都局(土地組、財務組、管理組、建築處、企劃處)均含附件

中華民國八十六年一月卅一日  
八六府住都企字第  
146481  
號

如文

# 臺灣省政府

## 函

限年存保  
號 檔

批  
示

擬 辦

主旨：貴公司申請原經核發投資許可證明之台中市八十三年度獎勵投資興建國宅「文心大國民」社區二四五戶(八十四年三月十九日八三府住都企字第一四八一二五號函)變更設計案，同意備查，請查照。

說明：

- 一、依據台中市政府八十五年十二月二十四日八五府宅企字第一五八四〇九號函辦理。
- 二、隨函檢還 貴公司原備供審查核定之變更設計計畫書副本乙份，並核覆事項如次：
  - (一)原核准基地為台中市南區樹子腳段地號一六四九、一六四三—二、一六四五—四、一六五二、一六五七等五筆土地，合併為台中市南區樹子腳段地號一六四九等一筆土地，基地面積不變。

- (二)原核准停車位數量一七八位(平面式停車位十六位，機械式停車位一六二位)，變更後停車位二〇〇位(平面式停車位十六位，機械式停車位一八四位)。
  - (三)申請戶住宅型號D5、D6之十一樓等二戶隔間變更合併，變更後為D6並變更為非申請戶，D5之十二樓、十三樓，D6之十二樓，D7之十一樓、十二樓、十三樓，B1之二、三、九、十、十一、十二、十三樓等十五戶變更為非申請戶。
  - (四)申請戶住宅型號B6(二—十三樓)設計變更增加自用面積，另申請戶每戶住宅面積增加。
  - (五)申請戶原核准二六〇戶，變更後戶數二四五戶，減少十五戶。
- 三、本社區變更設計後，房地售價及每戶國宅貸款額度最高上限如附表，惟實際售價若低於投資計畫書所載房地售價，則依實際售價除投資計畫書所載房地售價之比例折減計算；至國宅基金提供部份之每戶貸款最高限額，以簽訂貸款契約當年政府直接興建國宅之相關規定辦理。
- 四、請依據「臺灣省獎勵投資興建國民住宅作業要點」相關條文規定辦理後續作業。
- 五、檢附本案變更設計後各樓層建築平面圖(簡圖)乙份。

# 省長 宋楚瑜

住宅及都市發展局局長江清釅執行

校對：邱麗貞  
監印：陳俊華

附表：  
 八十三年度獎勵投資興建國宅  
 投資人：吉樑建設股份有限公司  
 社區名稱：文心大國民

住宅 型別	樓層 別	戶 數	投資計畫書 所載房地售價 千元	每戶國宅貸 款額度上限 萬元
A1	3F	1	4,430	310
A1	4-13F	10	3,420	239
A2	2-14F	13	3,210	225
A3	2-13F	12	3,180	223
A5	2-140	13	3,180	223
A6	2-13F	12	3,180	223
A7	2-14F	13	3,180	223
A8	2-13F	12	3,180	223
A9	2-14F	13	3,180	223
B1	4-8F	5	2,030	142
B3	2-13F	12	3,230	226
B5	2-13F	12	3,220	225
B6	2-13F	12	4,360	305
D1	2-12F	11	3,740	262
D2	2-13F	12	3,960	277
D3	2-12F	11	3,850	270
D5	2-10F	9	3,730	261
D6	2-10F	9	3,710	260
D7	2-10F	9	3,830	268
E1	2-12F	11	2,360	165
E2	2-12F	11	2,630	184
E3	2-12F	11	2,630	184
E5	2-12F	11	3,100	217
總計		245		

## 附件

政府核准獎勵投資興建國民住宅\_\_\_\_\_社區

一、政府核發投資許可證明、文號：中華民國\_\_\_\_年\_\_\_\_月\_\_\_\_日\_\_\_\_府住都企字第\_\_\_\_\_號

二、申辦建設公司：

三、興建地段：

四、興建戶數：\_\_\_\_\_戶；核准戶數：\_\_\_\_\_戶。

五、樓層數：

六、申請國宅資格：

(一)女子年滿二十二歲，男子年滿二十五歲，在當地設有戶籍。

(二)本人、配偶及其共同生活之直系親屬，均無自有住宅者。

(三)符合行政院公告之收入較低家庭標準者。

七、貸款額度：

(一)國宅基金提供部份係依簽訂貸款契約當年度政府直接興建國宅有關規定辦理。

(二)八十六年度國宅基金提供部份最高為壹佰陸拾萬元。

八、貸款利率：國宅基金提供部份係年息五·〇七五厘，銀行提供部份年息八·〇七五厘，均自貸款簽約日起每屆滿一年按當時利率調整一次。

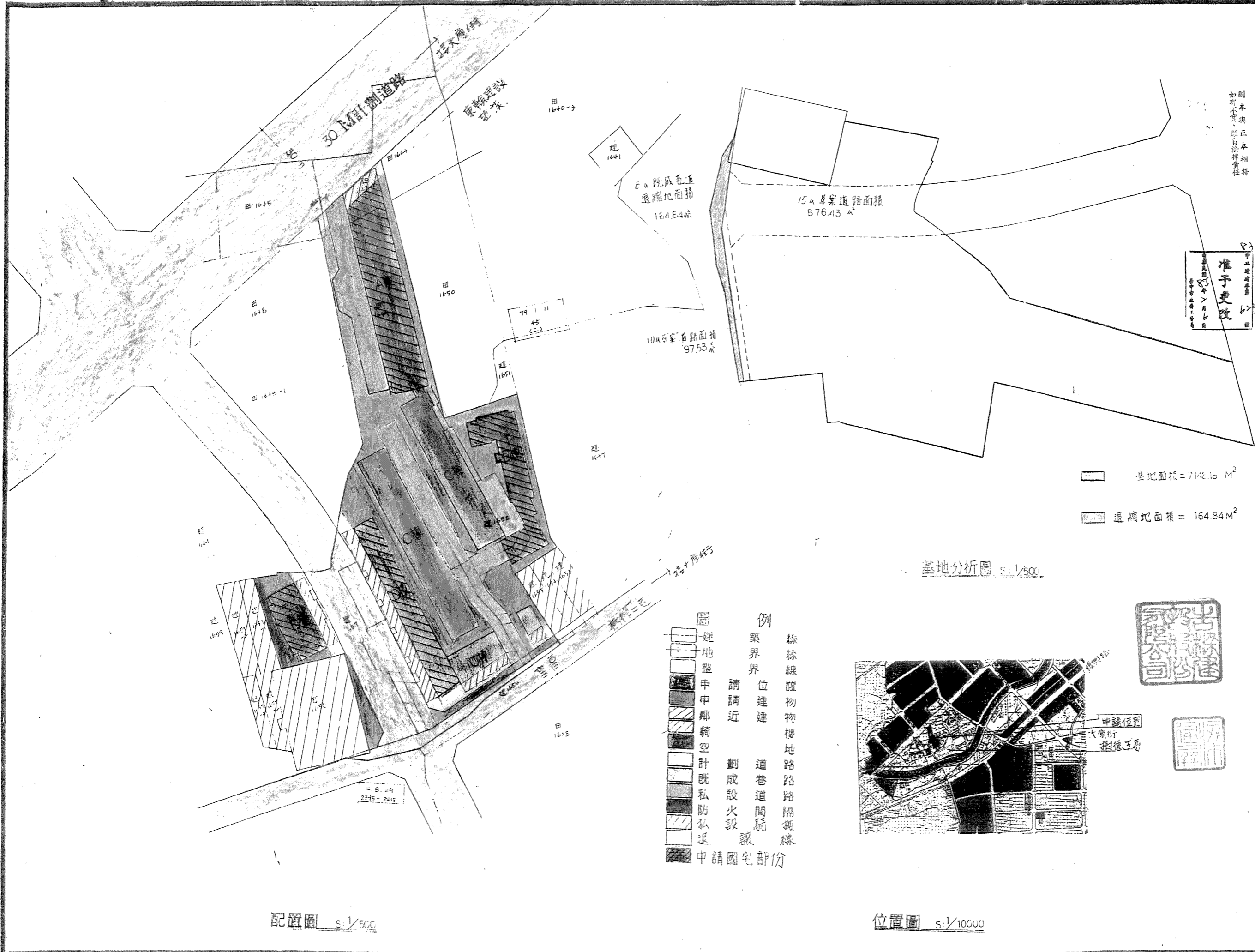
九、償還期限：最長不得超過三十年。

十、償還方式：得選擇自撥付貸款之次月起按月均等償還本息，或依下列規定償還。

(一)自撥付貸款之次月起，一年至五年內，付息不還本。

(二)自前款付息不還本期滿之次月起，按月均等償還本息。

十一、免契稅。



副本與正本相符  
如有不符、原負法律責任

准予更改  
中華民國八十四年六月六日  
何肇基建築師事務所

業主/工程名稱  
**文心大學**

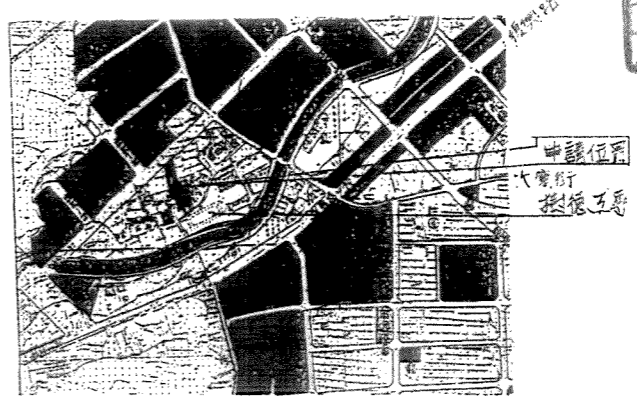
配置圖  
位置圖  
基地分析圖

蓋章  
何肇基  
何肇基建築師事務所

附註：  
\* 設計人、承造人注意事項  
一 承造人應向主任技師領取圖章、核算數量及安全性並請主任技師、如有缺漏、請在開工前通知設計人修正。  
二 開工時、承造人應向主任技師領取圖章、按指定界線及指定位置開工、如有不符請通知設計人修正。  
三 承造人應向主任技師領取圖章、開工時、應向主任技師領取圖章、開工時、應向主任技師領取圖章。  
四 開工時、承造人應向主任技師領取圖章、開工時、應向主任技師領取圖章。  
五 開工時、承造人應向主任技師領取圖章、開工時、應向主任技師領取圖章。  
六 開工時、承造人應向主任技師領取圖章、開工時、應向主任技師領取圖章。

何肇基建築師事務所  
聯成工程顧問有限公司  
台中市漢口路二段168號11樓之1  
11F NO. 168 HAI-KUAN ROAD, TAICHUNG  
TAIWAN ROC.  
TEL: 2631212  
FAX: 2631157

日期	修改內容
核准	日期 84.4.25
校核	
設計	
繪圖	
業務號碼	



基地分析圖 s: 1/500

位置圖 s: 1/10000

配置圖 s: 1/500

- 例
- 線線線體物樓地路路路路隔線
  - 築界界 位建建 道巷道間隔
  - 請請近 劃成設火設 讓
  - 圖 煙地盤中甲鄰騎空計既私防私退 申請國宅部份

### 面積計算式

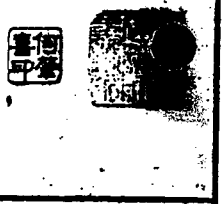
基地座落		台中市南區樹子腳段 1649 地號		
基地面積	依土地謄本面積=7313	騎樓地	102.06	
		退縮地	164.84	
		超過35M之私設通路面積	765.69	
		其它	6280.41	
法定空地	6280.41*0.4*1.15=2888.99	實設空地	3502.42	
		第一次變更	第二次變更	增減額
建築面積	2929.35	3151.45		
建築率	2929.35/6280.41=46.64%		3151.45/6280.41=50.18%	
樓地 板 面 積	騎樓	47.44	47.44	±0
	地下壹層	5298.56	5298.56	±0
	壹樓面積	2777.86 <small>(含有頂蓋開放空間之面積396.9)</small>	2721.4+396.9=3118.3 <small>(含有頂蓋開放空間之面積396.9)</small>	+340.44
	壹樓夾層面積	310.43	310.44	+0.01
	貳樓面積	2960.95	2960.53	-0.42
	參樓面積	2969.06	2973.30	+4.24
	肆樓面積	2690.84	2689.23	-1.61
	伍樓面積	1971.19	1970.78	-0.41
	陸樓面積	1789.43	1789.02	-0.41
	柒樓面積	1789.43	1789.02	-0.41
捌樓面積	1789.43	1789.02	-0.41	
玖樓面積	1789.43	1789.02	-0.41	
拾樓面積	1789.43	1789.02	-0.41	

拾壹樓面積	1789.43	1789.02	-0.41	
	拾貳樓面積	1789.43	1789.02	-0.41
	拾參樓面積	1284.97	1284.56	-0.41
	拾肆樓面積	357.54	357.54	±0
突出物	壹層	283.02	283.02	±0
	貳層	215.51	214.64	-0.87
	參層	217.48	216.61	-0.87
總樓地板面積	33910.86	34248.09	+337.23	
總工程造價	五層以下	4506.82*4410=19875000		
	十一至十五層	29741.27*7770=231090000		
		合計	250965000	
停車空間檢討	第一次變更	$(33910.86 - 47.44 - 396.9 - 283.02 - 215.51 - 217.48 - 5298.56 - 300) / 150 = 181.01 \approx 182$ 部		
	第二次變更	$(34248.09 - 47.44 - 396.9 - 283.02 - 214.64 - 216.61 - 5298.56 - 280.28 - 300) / 150 = 181.40 \approx 182$ 部		
陽台面積檢討	詳各層平面圖			
基準容積 FA	40017.13M <sup>2</sup>	開放空間 $\Delta FA = 161.9M^2$	容許 $\Sigma FA = 40179.03M^2$	
設計容積 $\Sigma FA$ 檢討	3118.3+310.44+2960.53+2973.3+2689.23+1970.78+1789.02*7+1284.56+357.54=28187.82M <sup>2</sup> < 41079.03M <sup>2</sup> O.K			

如有不實，願負法律責任

### 面積計算表

第 10 頁



附註：  
 一、本圖之繪製，係由本所人員負責，其內容之正確與否，概與委託人無涉。  
 二、本圖之繪製，係由本所人員負責，其內容之正確與否，概與委託人無涉。  
 三、本圖之繪製，係由本所人員負責，其內容之正確與否，概與委託人無涉。  
 四、本圖之繪製，係由本所人員負責，其內容之正確與否，概與委託人無涉。  
 五、本圖之繪製，係由本所人員負責，其內容之正確與否，概與委託人無涉。  
 六、本圖之繪製，係由本所人員負責，其內容之正確與否，概與委託人無涉。

何慶喜建築師事務所  
 聯成工程顧問有限公司

台中市南區樹子腳二段 1649 號之 1  
 1F NO.168 MEI CHUN ROAD TAICHUNG  
 TAIWAN ROC  
 TEL: 2631212  
 FAX: 2631157

日期	修改內容
核准	日期 05.1.25
校核	
設計	
繪圖	
業務號碼	

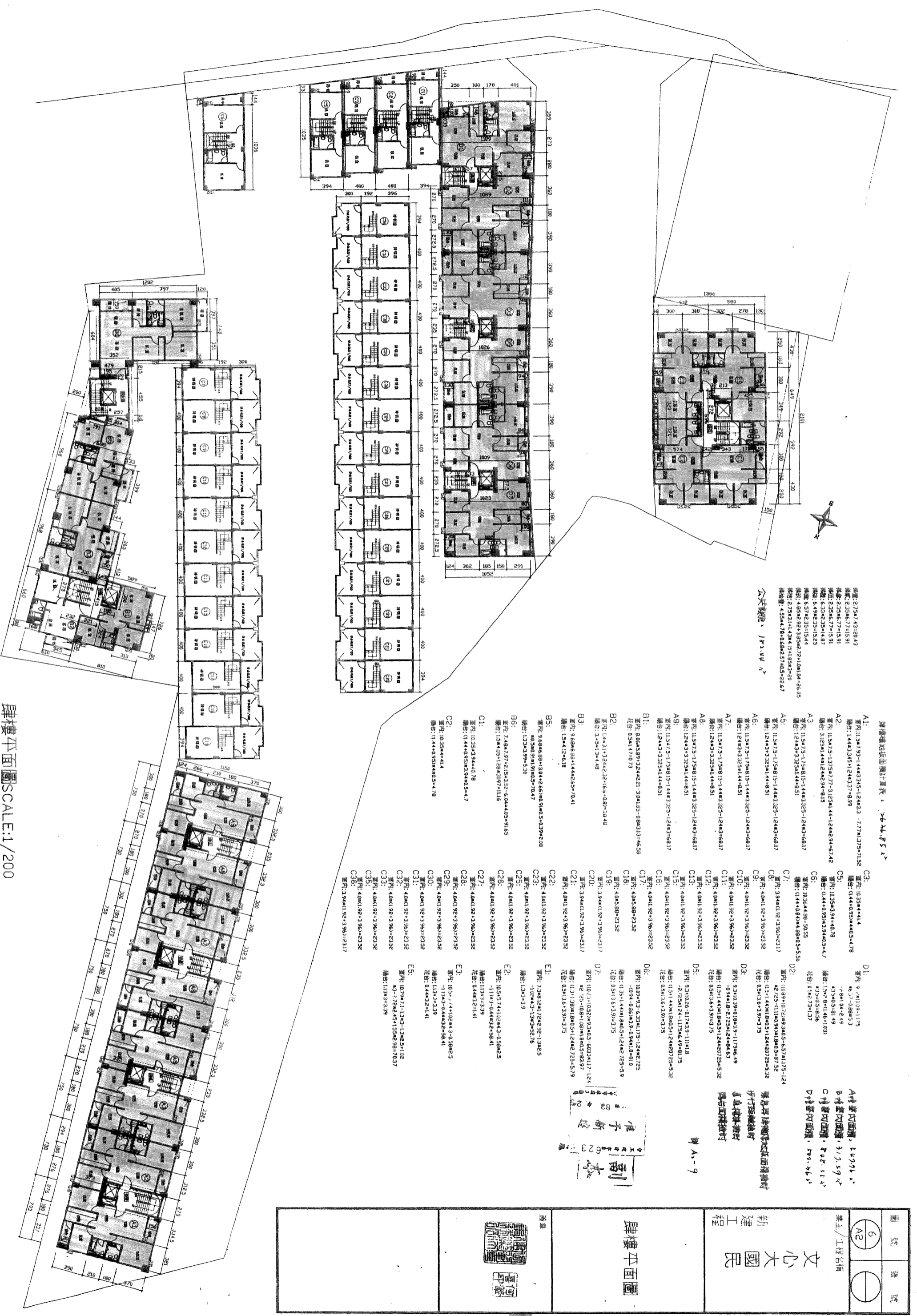












公共樓梯 17.244

樓高: 2.75x7.43=20.43  
 樓底: 2.35x6.77=15.91  
 樓底: 2.35x6.77=15.91  
 樓底: 6.33x2.35=14.87  
 樓底: 6.49x2.35=15.25  
 樓底: 6.57x2.35=15.44  
 樓底: 4.85x2.92=14.16  
 樓底: 2.79x3.14=8.76  
 樓底: 4.55x4.78=21.76

- 樓層地庫面積計算表
- A1: 室內: 1.5x7.93=11.895  
樓底: 1.4x3.35=4.69
  - A2: 室內: 1.5x7.5=11.25  
樓底: 1.2x3.4=4.08
  - A3: 室內: 1.5x7.5=11.25  
樓底: 1.2x3.4=4.08
  - A4: 室內: 1.5x7.5=11.25  
樓底: 1.2x3.4=4.08
  - A5: 室內: 1.5x7.5=11.25  
樓底: 1.2x3.4=4.08
  - A6: 室內: 1.5x7.5=11.25  
樓底: 1.2x3.4=4.08
  - A7: 室內: 1.5x7.5=11.25  
樓底: 1.2x3.4=4.08
  - A8: 室內: 1.5x7.5=11.25  
樓底: 1.2x3.4=4.08
  - A9: 室內: 1.5x7.5=11.25  
樓底: 1.2x3.4=4.08
  - B1: 室內: 1.5x7.5=11.25  
樓底: 1.2x3.4=4.08
  - B2: 室內: 1.5x7.5=11.25  
樓底: 1.2x3.4=4.08
  - B3: 室內: 1.5x7.5=11.25  
樓底: 1.2x3.4=4.08
  - B5: 室內: 1.5x7.5=11.25  
樓底: 1.2x3.4=4.08
  - B6: 室內: 1.5x7.5=11.25  
樓底: 1.2x3.4=4.08
  - C1: 室內: 1.5x7.5=11.25  
樓底: 1.2x3.4=4.08
  - C2: 室內: 1.5x7.5=11.25  
樓底: 1.2x3.4=4.08
  - C3: 室內: 1.5x7.5=11.25  
樓底: 1.2x3.4=4.08
  - C4: 室內: 1.5x7.5=11.25  
樓底: 1.2x3.4=4.08
  - C5: 室內: 1.5x7.5=11.25  
樓底: 1.2x3.4=4.08
  - C6: 室內: 1.5x7.5=11.25  
樓底: 1.2x3.4=4.08
  - C7: 室內: 1.5x7.5=11.25  
樓底: 1.2x3.4=4.08
  - C8: 室內: 1.5x7.5=11.25  
樓底: 1.2x3.4=4.08
  - C9: 室內: 1.5x7.5=11.25  
樓底: 1.2x3.4=4.08
  - C10: 室內: 1.5x7.5=11.25  
樓底: 1.2x3.4=4.08
  - C11: 室內: 1.5x7.5=11.25  
樓底: 1.2x3.4=4.08
  - C12: 室內: 1.5x7.5=11.25  
樓底: 1.2x3.4=4.08
  - C13: 室內: 1.5x7.5=11.25  
樓底: 1.2x3.4=4.08
  - C14: 室內: 1.5x7.5=11.25  
樓底: 1.2x3.4=4.08
  - C15: 室內: 1.5x7.5=11.25  
樓底: 1.2x3.4=4.08
  - C16: 室內: 1.5x7.5=11.25  
樓底: 1.2x3.4=4.08
  - C17: 室內: 1.5x7.5=11.25  
樓底: 1.2x3.4=4.08
  - C18: 室內: 1.5x7.5=11.25  
樓底: 1.2x3.4=4.08
  - C19: 室內: 1.5x7.5=11.25  
樓底: 1.2x3.4=4.08
  - C20: 室內: 1.5x7.5=11.25  
樓底: 1.2x3.4=4.08
  - C21: 室內: 1.5x7.5=11.25  
樓底: 1.2x3.4=4.08
  - C22: 室內: 1.5x7.5=11.25  
樓底: 1.2x3.4=4.08
  - C23: 室內: 1.5x7.5=11.25  
樓底: 1.2x3.4=4.08
  - C24: 室內: 1.5x7.5=11.25  
樓底: 1.2x3.4=4.08
  - C25: 室內: 1.5x7.5=11.25  
樓底: 1.2x3.4=4.08
  - C26: 室內: 1.5x7.5=11.25  
樓底: 1.2x3.4=4.08
  - C27: 室內: 1.5x7.5=11.25  
樓底: 1.2x3.4=4.08
  - C28: 室內: 1.5x7.5=11.25  
樓底: 1.2x3.4=4.08
  - C29: 室內: 1.5x7.5=11.25  
樓底: 1.2x3.4=4.08
  - C30: 室內: 1.5x7.5=11.25  
樓底: 1.2x3.4=4.08
  - C31: 室內: 1.5x7.5=11.25  
樓底: 1.2x3.4=4.08
  - C32: 室內: 1.5x7.5=11.25  
樓底: 1.2x3.4=4.08
  - C33: 室內: 1.5x7.5=11.25  
樓底: 1.2x3.4=4.08
  - C34: 室內: 1.5x7.5=11.25  
樓底: 1.2x3.4=4.08
  - C35: 室內: 1.5x7.5=11.25  
樓底: 1.2x3.4=4.08
  - C36: 室內: 1.5x7.5=11.25  
樓底: 1.2x3.4=4.08
  - D1: 室內: 1.5x7.5=11.25  
樓底: 1.2x3.4=4.08
  - D2: 室內: 1.5x7.5=11.25  
樓底: 1.2x3.4=4.08
  - D3: 室內: 1.5x7.5=11.25  
樓底: 1.2x3.4=4.08
  - D4: 室內: 1.5x7.5=11.25  
樓底: 1.2x3.4=4.08
  - D5: 室內: 1.5x7.5=11.25  
樓底: 1.2x3.4=4.08
  - D6: 室內: 1.5x7.5=11.25  
樓底: 1.2x3.4=4.08
  - D7: 室內: 1.5x7.5=11.25  
樓底: 1.2x3.4=4.08
  - E1: 室內: 1.5x7.5=11.25  
樓底: 1.2x3.4=4.08
  - E2: 室內: 1.5x7.5=11.25  
樓底: 1.2x3.4=4.08
  - E3: 室內: 1.5x7.5=11.25  
樓底: 1.2x3.4=4.08
  - E4: 室內: 1.5x7.5=11.25  
樓底: 1.2x3.4=4.08
  - E5: 室內: 1.5x7.5=11.25  
樓底: 1.2x3.4=4.08

室內面積: 649.6 m<sup>2</sup>  
 樓底面積: 372.59 m<sup>2</sup>  
 公共樓梯面積: 84.8 m<sup>2</sup>  
 D樓室內面積: 170.46 m<sup>2</sup>

准予新建  
 副  
 圖

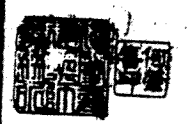
圖 A-9

牌樓平面圖 SCALE:1/200

圖號	6	圖名	牌樓平面圖
業主/工程名稱	文心大國民 新建工程		
繪圖	[Signature]		







柒~拾 樓地板面積計算表 合計室內面積(含樓梯) 1987.34 m<sup>2</sup>

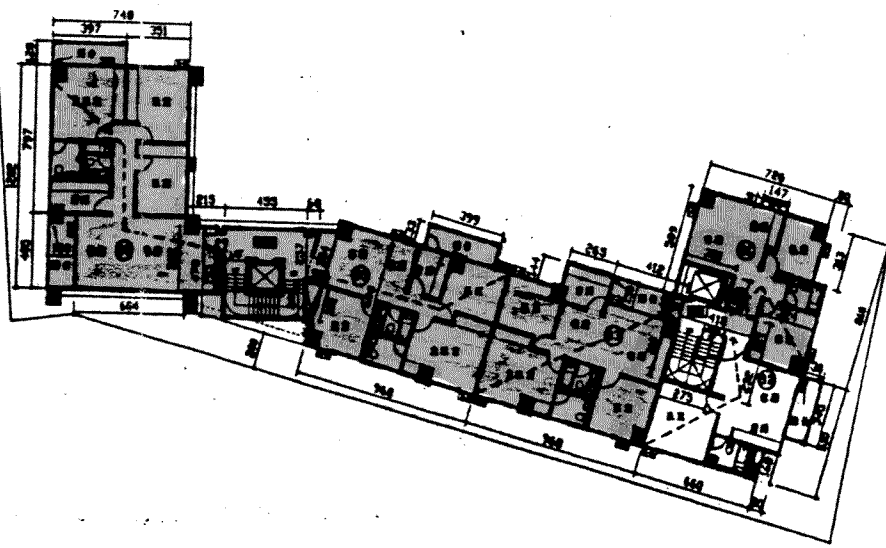
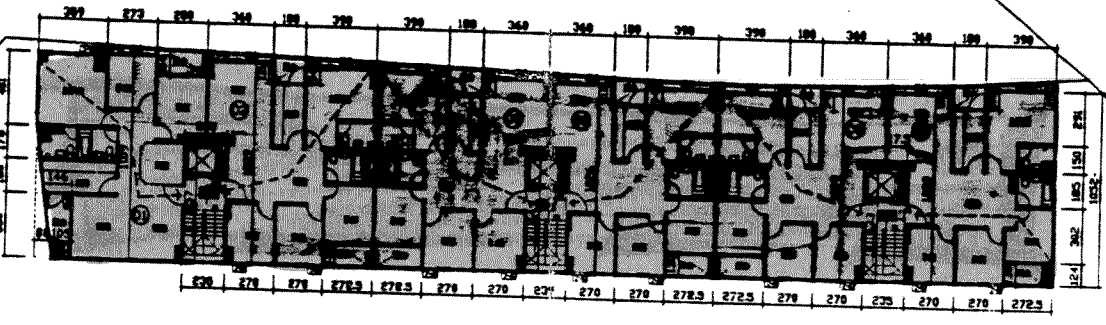
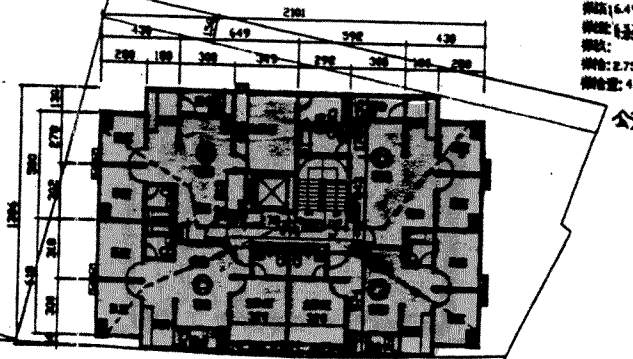
- A1: 室內: 9.18\*11.09=101.81  
露台: 1.44\*3.24=4.67  
合計: 106.48
- A2: 室內: 11.30\*7.5=84.75  
露台: 3.12\*3.12=9.73  
合計: 94.48
- A3: 室內: 11.30\*7.5=84.75  
露台: 1.24\*3.24=4.02  
合計: 88.77
- A4: 室內: 11.30\*7.5=84.75  
露台: 1.24\*3.24=4.02  
合計: 88.77
- A5: 室內: 11.30\*7.5=84.75  
露台: 1.24\*3.24=4.02  
合計: 88.77
- A6: 室內: 11.30\*7.5=84.75  
露台: 1.24\*3.24=4.02  
合計: 88.77
- A7: 室內: 11.30\*7.5=84.75  
露台: 1.24\*3.24=4.02  
合計: 88.77
- A8: 室內: 11.30\*7.5=84.75  
露台: 1.24\*3.24=4.02  
合計: 88.77
- A9: 室內: 11.30\*7.5=84.75  
露台: 1.24\*3.24=4.02  
合計: 88.77
- B1: 室內: 8.06\*8.89=71.65  
露台: 0.5\*1.47=0.73  
合計: 72.38
- B2: 室內: 1.4\*3.1+3.24\*2.32+6.6\*6.8=38.48  
露台: 3.48\*1.3=4.52  
合計: 43.00
- B3: 室內: 5.68\*6.88+1.44\*6.68=41.41  
露台: 1.3\*1.8=2.34  
合計: 43.75
- B5: 室內: 9.68\*6.88+3.84\*6.68+6.91\*6.5+6.39\*6.88  
+6.5\*6.91+1.91\*6.5=78.47  
露台: 1.23\*3.99=4.91  
合計: 83.38
- B6: 室內: 7.48\*7.97+2.13\*3.52+6.84\*4.05+91.63  
+1.3\*4.05+1.28\*3.897=111.6  
合計: 119.03
- D1: 室內: 9.18\*11.09=101.81  
露台: 1.44\*3.24=4.67  
合計: 106.48
- D2: 室內: 11.30\*7.5=84.75  
露台: 3.12\*3.12=9.73  
合計: 94.48
- D3: 室內: 11.30\*7.5=84.75  
露台: 1.24\*3.24=4.02  
合計: 88.77
- D4: 室內: 11.30\*7.5=84.75  
露台: 1.24\*3.24=4.02  
合計: 88.77
- D5: 室內: 11.30\*7.5=84.75  
露台: 1.24\*3.24=4.02  
合計: 88.77
- D6: 室內: 11.30\*7.5=84.75  
露台: 1.24\*3.24=4.02  
合計: 88.77
- D7: 室內: 11.30\*7.5=84.75  
露台: 1.24\*3.24=4.02  
合計: 88.77
- E1: 室內: 7.3\*4.12=3.00  
露台: 1.3\*3=3.9  
合計: 6.9
- E2: 室內: 18.3\*5.74+1.82\*4.3=108.23  
露台: 1.13\*3=3.39  
合計: 111.62
- E3: 室內: 18.3\*5.74+1.82\*4.3=108.23  
露台: 1.13\*3=3.39  
合計: 111.62
- E5: 室內: 18.79\*7.1+1.3\*3+1.3\*2.5+1.02  
+3-2.78\*4.8+1.33\*6.98=78.37  
露台: 1.13\*3=3.39  
合計: 81.76

- A1~A9 室內面積: 5027.6 m<sup>2</sup>  
露台面積: 67.2 m<sup>2</sup>  
露台面積合計: 5094.8 m<sup>2</sup>
- B1~B6 室內面積: 312.87 m<sup>2</sup>  
露台面積: 23.85 m<sup>2</sup>  
露台面積合計: 336.72 m<sup>2</sup>
- D1~D7 室內面積: 500.36 m<sup>2</sup>  
露台面積: 36.71 m<sup>2</sup>  
露台面積合計: 537.07 m<sup>2</sup>
- E1~E5 室內面積: 279.75 m<sup>2</sup>  
露台面積: 14.07 m<sup>2</sup>  
露台面積合計: 293.82 m<sup>2</sup>

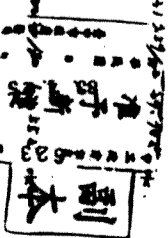
安全樓梯計  
 梯室: A1+A2=106.48 m<sup>2</sup> < 100 m<sup>2</sup> 符合  
 梯室: A3+A4=88.77 m<sup>2</sup> < 100 m<sup>2</sup> 符合  
 梯室: A5+A6=88.77 m<sup>2</sup> < 100 m<sup>2</sup> 符合  
 梯室: A7+A8=88.77 m<sup>2</sup> < 100 m<sup>2</sup> 符合  
 梯室: A9+B1=154.06 m<sup>2</sup> < 100 m<sup>2</sup> 符合  
 梯室: B2+B3=47.52 m<sup>2</sup> < 100 m<sup>2</sup> 符合  
 梯室: B5+B6=121.87 m<sup>2</sup> < 100 m<sup>2</sup> 符合  
 梯室: D1+D2=200.96 m<sup>2</sup> < 100 m<sup>2</sup> 符合  
 梯室: D3+D4=177.54 m<sup>2</sup> < 100 m<sup>2</sup> 符合  
 梯室: D5+D6=177.54 m<sup>2</sup> < 100 m<sup>2</sup> 符合  
 梯室: D7+E1=94.67 m<sup>2</sup> < 100 m<sup>2</sup> 符合  
 梯室: E2+E3=223.24 m<sup>2</sup> < 100 m<sup>2</sup> 符合  
 梯室: E5=81.76 m<sup>2</sup> < 100 m<sup>2</sup> 符合

步行距離計: 均 < 50 m  
 緊急避難樓梯計:  
 梯室 (A1+A2) 均 < 100 m  
 梯室 (A3+A4) 均 < 100 m  
 梯室 (A5+A6) 均 < 100 m  
 梯室 (A7+A8) 均 < 100 m  
 梯室 (A9+B1) 均 < 100 m  
 梯室 (B2+B3) 均 < 100 m  
 梯室 (B5+B6) 均 < 100 m  
 梯室 (D1+D2) 均 < 100 m  
 梯室 (D3+D4) 均 < 100 m  
 梯室 (D5+D6) 均 < 100 m  
 梯室 (D7+E1) 均 < 100 m  
 梯室 (E2+E3) 均 < 100 m  
 梯室 (E5) 均 < 100 m

總計: 2.73\*7.43=20.43  
 總計: 2.33\*6.77=15.91  
 總計: 2.33\*6.77=15.91  
 總計: 6.33\*2.33=14.87  
 總計: 6.49\*2.33=15.23  
 總計: 1.44\*3.24=4.67  
 總計: 2.73\*3.1+4.3\*4.18+1.85\*3=28  
 總計: 4.33\*4.78+0.68\*2.57\*6.5=22.67  
 公共樓梯: 1987.34 m<sup>2</sup>



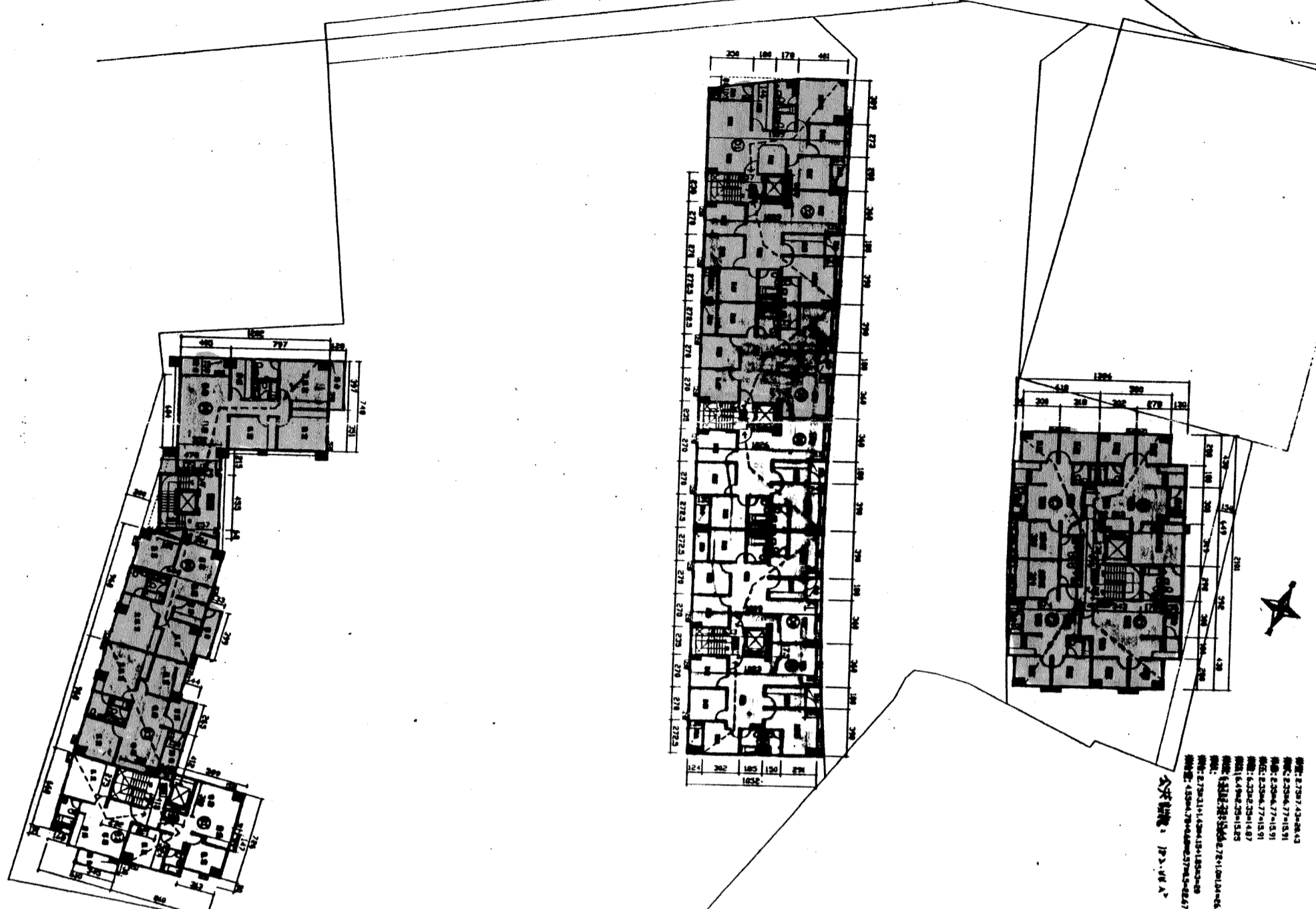
柒~拾 樓平面圖 SCALE:1/200



安全樓梯  
 A1~A9 室內樓梯 18.07x18.07  
 樓梯間 18.07x18.07  
 B1~B6 室內樓梯 31.23x31.23  
 樓梯間 31.23x31.23  
 C1~D3 室內樓梯 36.07x36.07  
 樓梯間 36.07x36.07  
 E1~E7 室內樓梯 36.07x36.07  
 樓梯間 36.07x36.07  
 樓梯間 18.07x18.07

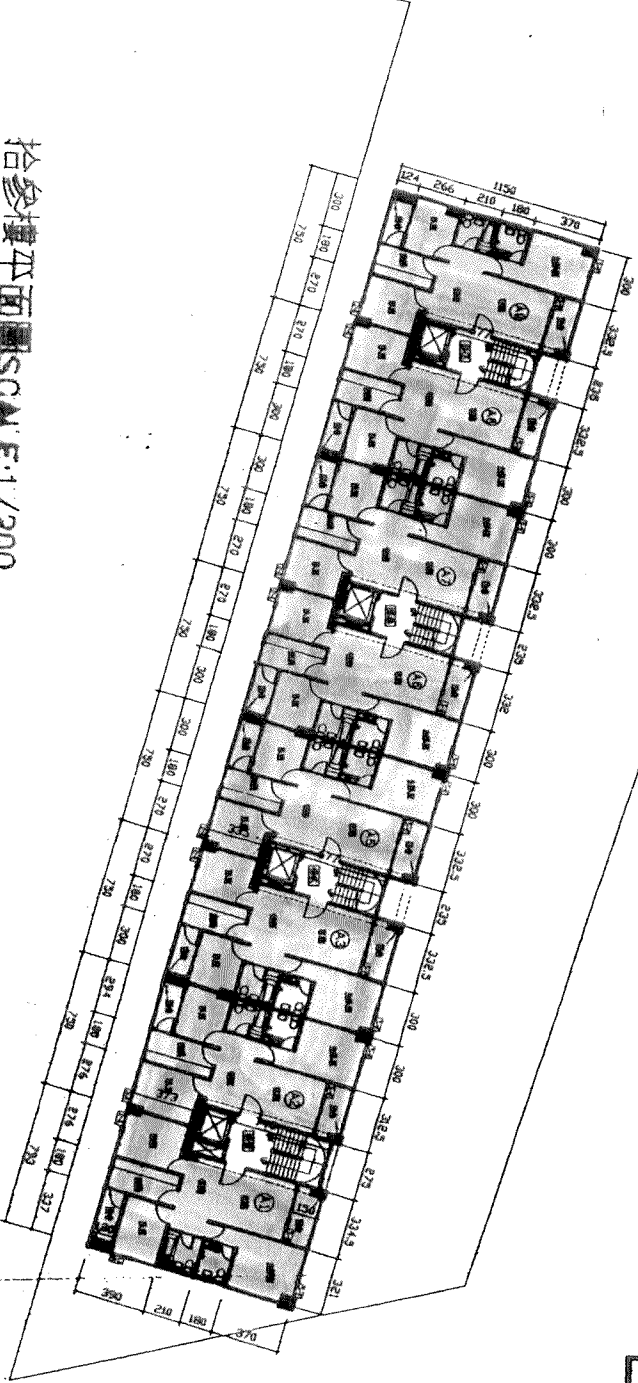
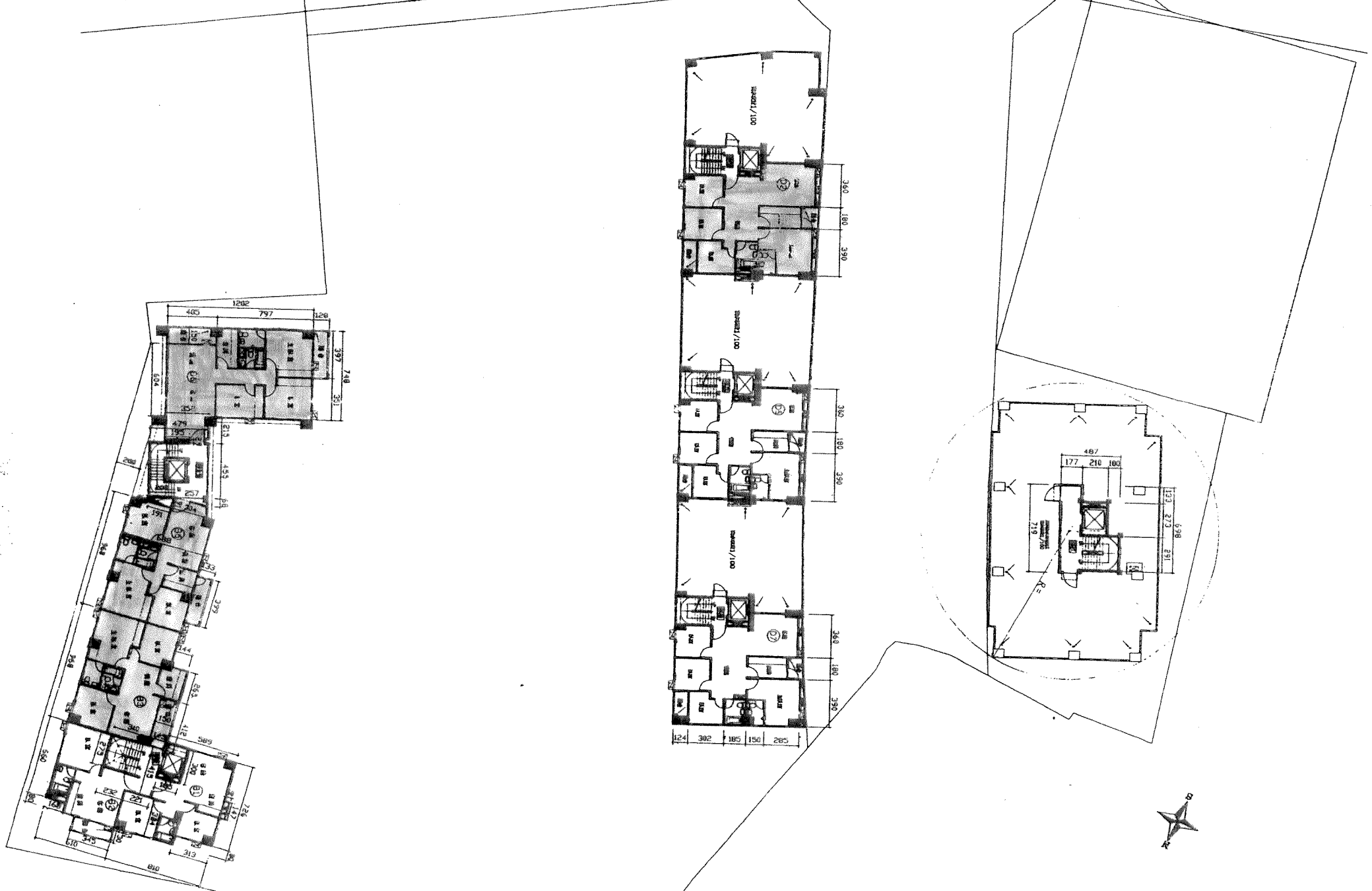
安全樓梯  
 A1~A9 室內樓梯 18.07x18.07  
 樓梯間 18.07x18.07  
 B1~B6 室內樓梯 31.23x31.23  
 樓梯間 31.23x31.23  
 C1~D3 室內樓梯 36.07x36.07  
 樓梯間 36.07x36.07  
 E1~E7 室內樓梯 36.07x36.07  
 樓梯間 36.07x36.07  
 樓梯間 18.07x18.07

- 拾壹 ~ 拾貳樓地面設計書表 全行樓面圖 < 全樓面圖 > , 1/200 ~ 3/4 樓面圖
- A1: 11.507-5-1730A15-14403205-1240323 - 77701279=7158  
 樓底: 23084.7711531  
 樓頂: 23084.7711531
  - A2: 11.507-5-1730A15-14403205-1240323  
 樓底: 23084.7711531  
 樓頂: 23084.7711531
  - A3: 11.507-5-1730A15-14403205-1240323  
 樓底: 23084.7711531  
 樓頂: 23084.7711531
  - A4: 11.507-5-1730A15-14403205-1240323  
 樓底: 23084.7711531  
 樓頂: 23084.7711531
  - A5: 11.507-5-1730A15-14403205-1240323  
 樓底: 23084.7711531  
 樓頂: 23084.7711531
  - A6: 11.507-5-1730A15-14403205-1240323  
 樓底: 23084.7711531  
 樓頂: 23084.7711531
  - A7: 11.507-5-1730A15-14403205-1240323  
 樓底: 23084.7711531  
 樓頂: 23084.7711531
  - A8: 11.507-5-1730A15-14403205-1240323  
 樓底: 23084.7711531  
 樓頂: 23084.7711531
  - A9: 11.507-5-1730A15-14403205-1240323  
 樓底: 23084.7711531  
 樓頂: 23084.7711531
  - B1: 11.507-5-1730A15-14403205-1240323  
 樓底: 23084.7711531  
 樓頂: 23084.7711531
  - B2: 11.507-5-1730A15-14403205-1240323  
 樓底: 23084.7711531  
 樓頂: 23084.7711531
  - B3: 11.507-5-1730A15-14403205-1240323  
 樓底: 23084.7711531  
 樓頂: 23084.7711531
  - B4: 11.507-5-1730A15-14403205-1240323  
 樓底: 23084.7711531  
 樓頂: 23084.7711531
  - B5: 11.507-5-1730A15-14403205-1240323  
 樓底: 23084.7711531  
 樓頂: 23084.7711531
  - B6: 11.507-5-1730A15-14403205-1240323  
 樓底: 23084.7711531  
 樓頂: 23084.7711531
  - B7: 11.507-5-1730A15-14403205-1240323  
 樓底: 23084.7711531  
 樓頂: 23084.7711531
  - B8: 11.507-5-1730A15-14403205-1240323  
 樓底: 23084.7711531  
 樓頂: 23084.7711531
  - B9: 11.507-5-1730A15-14403205-1240323  
 樓底: 23084.7711531  
 樓頂: 23084.7711531
  - C1: 11.507-5-1730A15-14403205-1240323  
 樓底: 23084.7711531  
 樓頂: 23084.7711531
  - C2: 11.507-5-1730A15-14403205-1240323  
 樓底: 23084.7711531  
 樓頂: 23084.7711531
  - C3: 11.507-5-1730A15-14403205-1240323  
 樓底: 23084.7711531  
 樓頂: 23084.7711531
  - D1: 11.507-5-1730A15-14403205-1240323  
 樓底: 23084.7711531  
 樓頂: 23084.7711531
  - D2: 11.507-5-1730A15-14403205-1240323  
 樓底: 23084.7711531  
 樓頂: 23084.7711531
  - D3: 11.507-5-1730A15-14403205-1240323  
 樓底: 23084.7711531  
 樓頂: 23084.7711531
  - D4: 11.507-5-1730A15-14403205-1240323  
 樓底: 23084.7711531  
 樓頂: 23084.7711531
  - D5: 11.507-5-1730A15-14403205-1240323  
 樓底: 23084.7711531  
 樓頂: 23084.7711531
  - D6: 11.507-5-1730A15-14403205-1240323  
 樓底: 23084.7711531  
 樓頂: 23084.7711531
  - D7: 11.507-5-1730A15-14403205-1240323  
 樓底: 23084.7711531  
 樓頂: 23084.7711531
  - E1: 11.507-5-1730A15-14403205-1240323  
 樓底: 23084.7711531  
 樓頂: 23084.7711531
  - E2: 11.507-5-1730A15-14403205-1240323  
 樓底: 23084.7711531  
 樓頂: 23084.7711531
  - E3: 11.507-5-1730A15-14403205-1240323  
 樓底: 23084.7711531  
 樓頂: 23084.7711531
  - E4: 11.507-5-1730A15-14403205-1240323  
 樓底: 23084.7711531  
 樓頂: 23084.7711531
  - E5: 11.507-5-1730A15-14403205-1240323  
 樓底: 23084.7711531  
 樓頂: 23084.7711531



拾壹 ~ 拾貳樓平面圖 SCALE:1/200

准予新設  
副本  
23  
2011.11.23



拾參樓平面圖 SCALE:1/200

- 拾參樓樓地板面積計算表(含樓梯) (單位: m<sup>2</sup>)
- A1: 室內: 11.5\*7.93=1.44\*3.24\*9-1.24\*3.3-7.77\*1.375=71.52  
樓板: 1.44\*0.3\*5+1.24\*0.37\*8.99
  - A2: 室內: 11.5\*7.5-1.375\*7.77-3.125\*1.44-1.24\*2.94+6.74\*2  
樓板: 3.125\*1.44+2.4\*2.94\*0.81
  - A3: 室內: 11.5\*7.5-1.75\*8.15-1.44\*3.25-1.24\*3.6617  
樓板: 1.24\*3.325\*1.44\*0.81
  - A5: 室內: 11.5\*7.5-1.75\*8.15-1.44\*3.25-1.24\*3.6617  
樓板: 1.24\*3.325\*1.44\*0.81
  - A6: 室內: 11.5\*7.5-1.75\*8.15-1.44\*3.25-1.24\*3.6617  
樓板: 1.24\*3.325\*1.44\*0.81
  - A7: 室內: 11.5\*7.5-1.75\*8.15-1.44\*3.25-1.24\*3.6617  
樓板: 1.24\*3.325\*1.44\*0.81
  - A8: 室內: 11.5\*7.5-1.75\*8.15-1.44\*3.25-1.24\*3.6617  
樓板: 1.24\*3.325\*1.44\*0.81
  - A9: 室內: 11.5\*7.5-1.75\*8.15-1.44\*3.25-1.24\*3.6617  
樓板: 1.24\*3.325\*1.44\*0.81
  - B1: 室內: 8.08\*5.89+3.24\*2.21-3.0\*1.85-0.8\*3.13=46.58  
樓板: 0.8\*1.47\*0.73
  - B2: 室內: 1.4\*3.1+3.24\*3.2-1.6\*0.8\*2\*8\*18  
樓板: 3.45\*1.3\*4.48
  - B3: 室內: 3.68\*6.88+1.44\*2.55\*7.041  
樓板: 1.5\*4.12\*6.18
  - B5: 室內: 3.68\*6.88+3.04\*2.66\*0.91\*0.3\*2\*2\*8  
樓板: 3.05\*0.91\*1.91\*0.5\*7.047  
樓板: 1.33\*3.99\*5.30
  - B6: 室內: 7.48\*7.97+2.15\*3.32-6.04\*4.05=91.65  
樓板: 1.5\*4.05\*1.28\*0.97\*1.116
  - D7: 室內: 10.23\*16.32\*2\*2\*0.5-6.03\*1.17-1.24  
樓板: 1.3\*1.38\*1.8\*0.51\*2.4\*2.75\*5.79  
樓板: 4.53\*0.6\*3.9\*3.75
  - D5: 室內: 9.2\*10.26-0.17\*3.9-1.11\*1.8  
樓板: 1.3\*1.4\*1.8\*0.51\*2.4\*2.75\*5.32  
樓板: 0.5\*0.6\*3.9\*3.75
- 公設樓層: 13F 樓板: 1.33\*3.99\*5.30

拾肆樓樓地板面積計算表計算面積 < 公積層 > : 358.09 ㎡

A2: 樓層: 2759.7 43-20 43

樓底: 2396.7 15 591

樓高: 2396.7 15 591

樓底: 2396.7 15 591

樓高: 2396.7 15 591

樓底: 2396.7 15 591

樓高: 2396.7 15 591

樓底: 2396.7 15 591

樓高: 2396.7 15 591

樓底: 2396.7 15 591

樓高: 2396.7 15 591

樓底: 2396.7 15 591

樓高: 2396.7 15 591

樓底: 2396.7 15 591

樓高: 2396.7 15 591

樓底: 2396.7 15 591

樓高: 2396.7 15 591

樓底: 2396.7 15 591

樓高: 2396.7 15 591

樓底: 2396.7 15 591

樓高: 2396.7 15 591

樓底: 2396.7 15 591

樓高: 2396.7 15 591

樓底: 2396.7 15 591

樓高: 2396.7 15 591

樓底: 2396.7 15 591

樓高: 2396.7 15 591

樓底: 2396.7 15 591

樓高: 2396.7 15 591

樓底: 2396.7 15 591

樓高: 2396.7 15 591

樓底: 2396.7 15 591

樓高: 2396.7 15 591

樓底: 2396.7 15 591

樓高: 2396.7 15 591

樓底: 2396.7 15 591

樓高: 2396.7 15 591

樓底: 2396.7 15 591

樓高: 2396.7 15 591

樓底: 2396.7 15 591

樓高: 2396.7 15 591

樓底: 2396.7 15 591

樓高: 2396.7 15 591

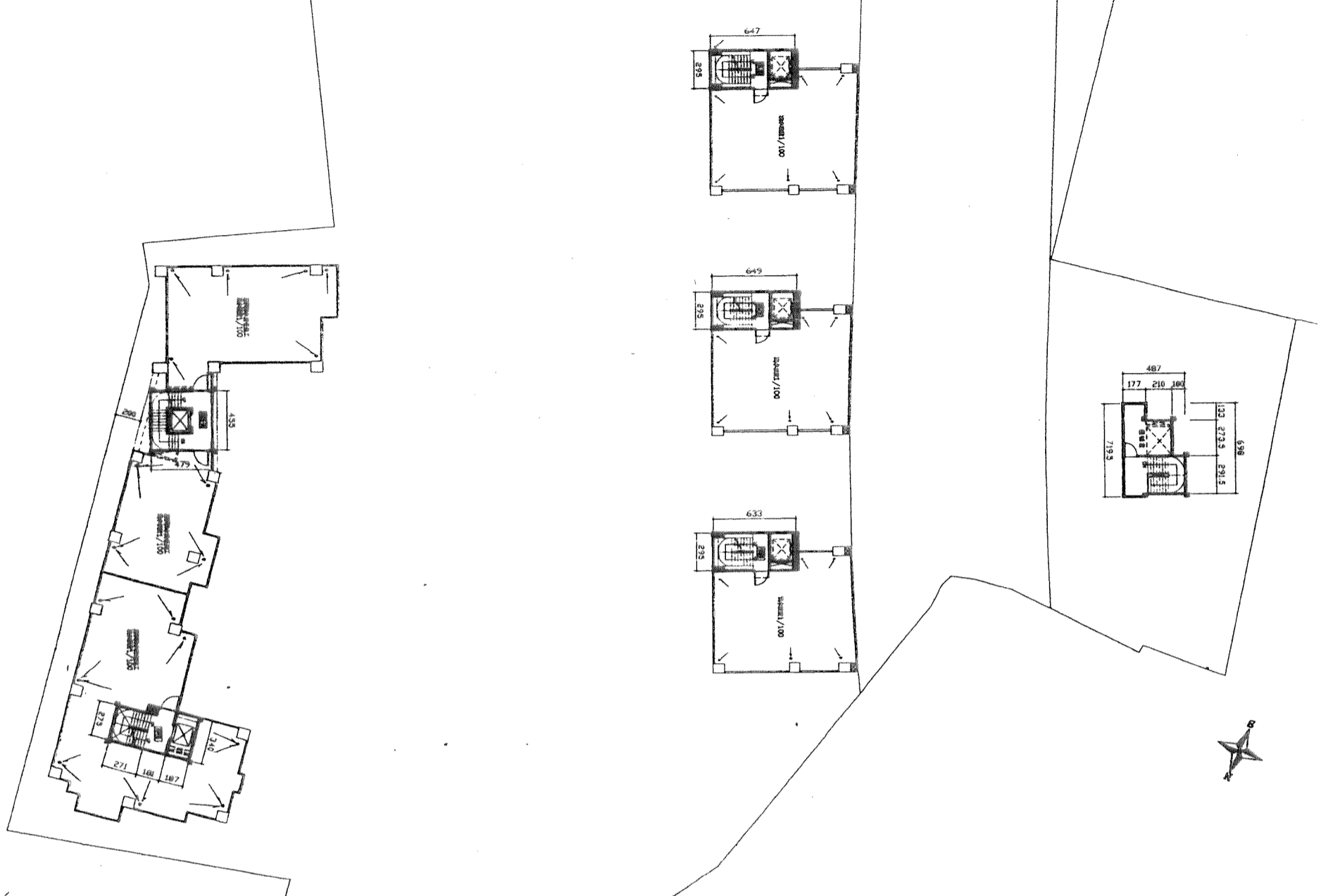
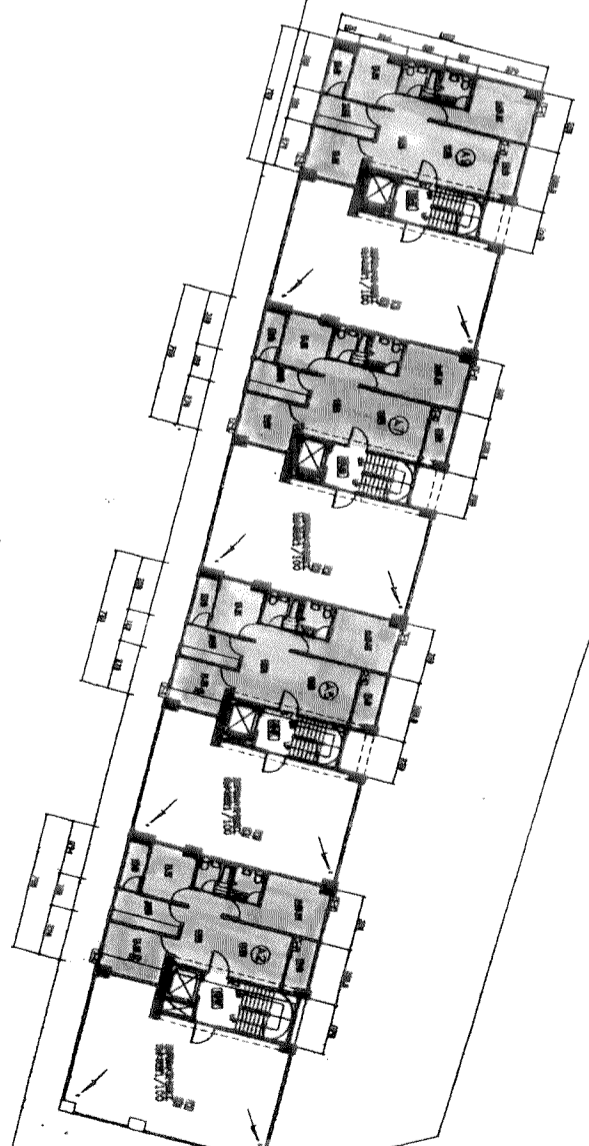
樓底: 2396.7 15 591

樓高: 2396.7 15 591

樓底: 2396.7 15 591

樓高: 2396.7 15 591

拾肆樓平面圖 SCALE: 1/200



副本  
623  
准予新建  
品公司





文心大厝

新建工程

屋頂突出  
壹層平面圖

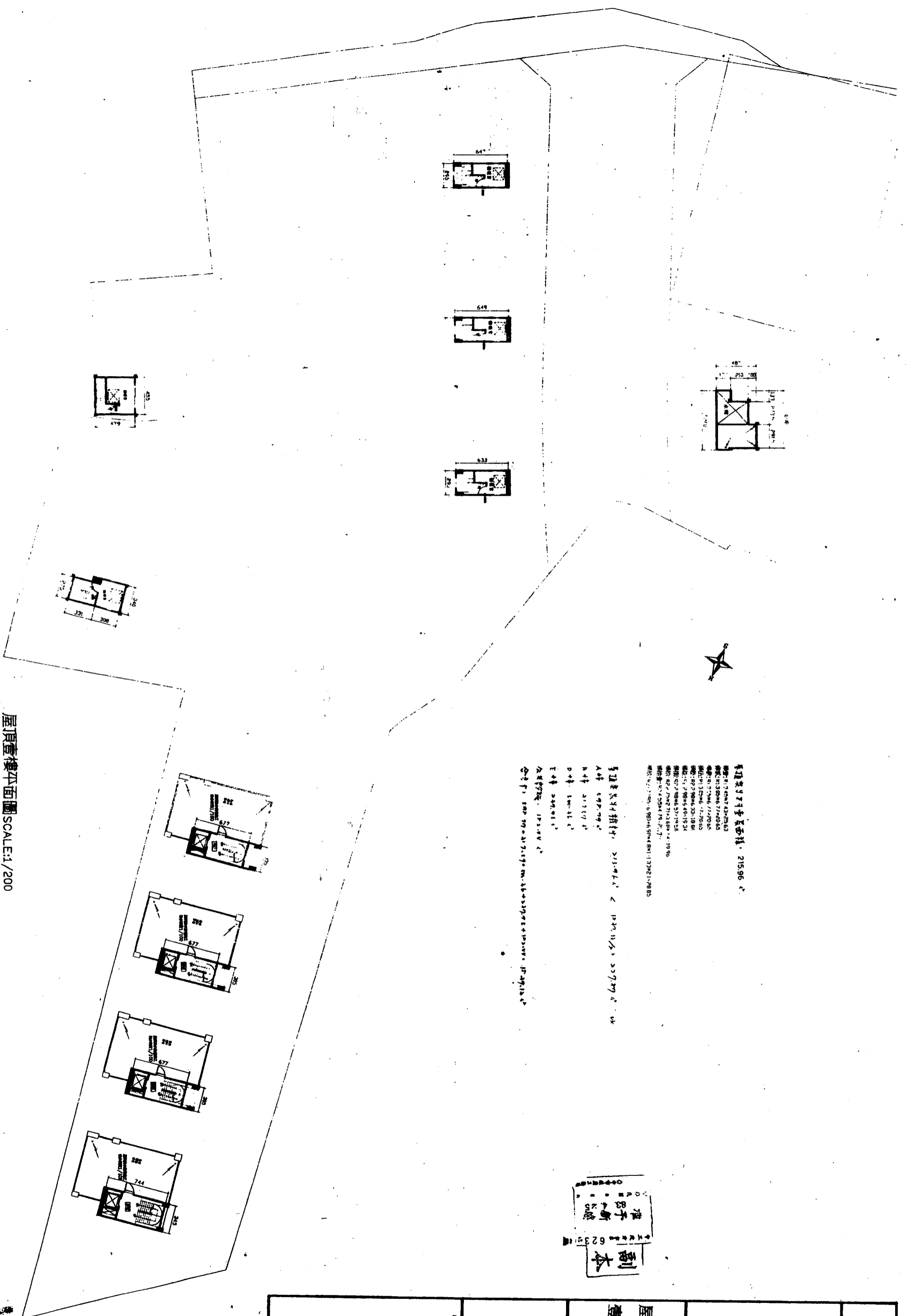


何肇喜建築師事務所

副本  
5234  
文心大厝  
何肇喜  
何肇喜

基地總面積：215.96 ㎡  
 基地坐落：台中市西區  
 基地地號：西區段 100 地號  
 基地面積：215.96 ㎡  
 基地用途：商業區  
 基地所有權人：何肇喜  
 基地坐落：台中市西區  
 基地地號：西區段 100 地號  
 基地面積：215.96 ㎡  
 基地用途：商業區  
 基地所有權人：何肇喜

各層樓層面積：  
 A 樓：59.77 ㎡  
 B 樓：21.17 ㎡  
 C 樓：18.11 ㎡  
 D 樓：20.77 ㎡  
 E 樓：20.77 ㎡  
 總面積：140.59 ㎡



屋頂壹樓平面圖 SCALE:1/200

文心大國民  
新建工程

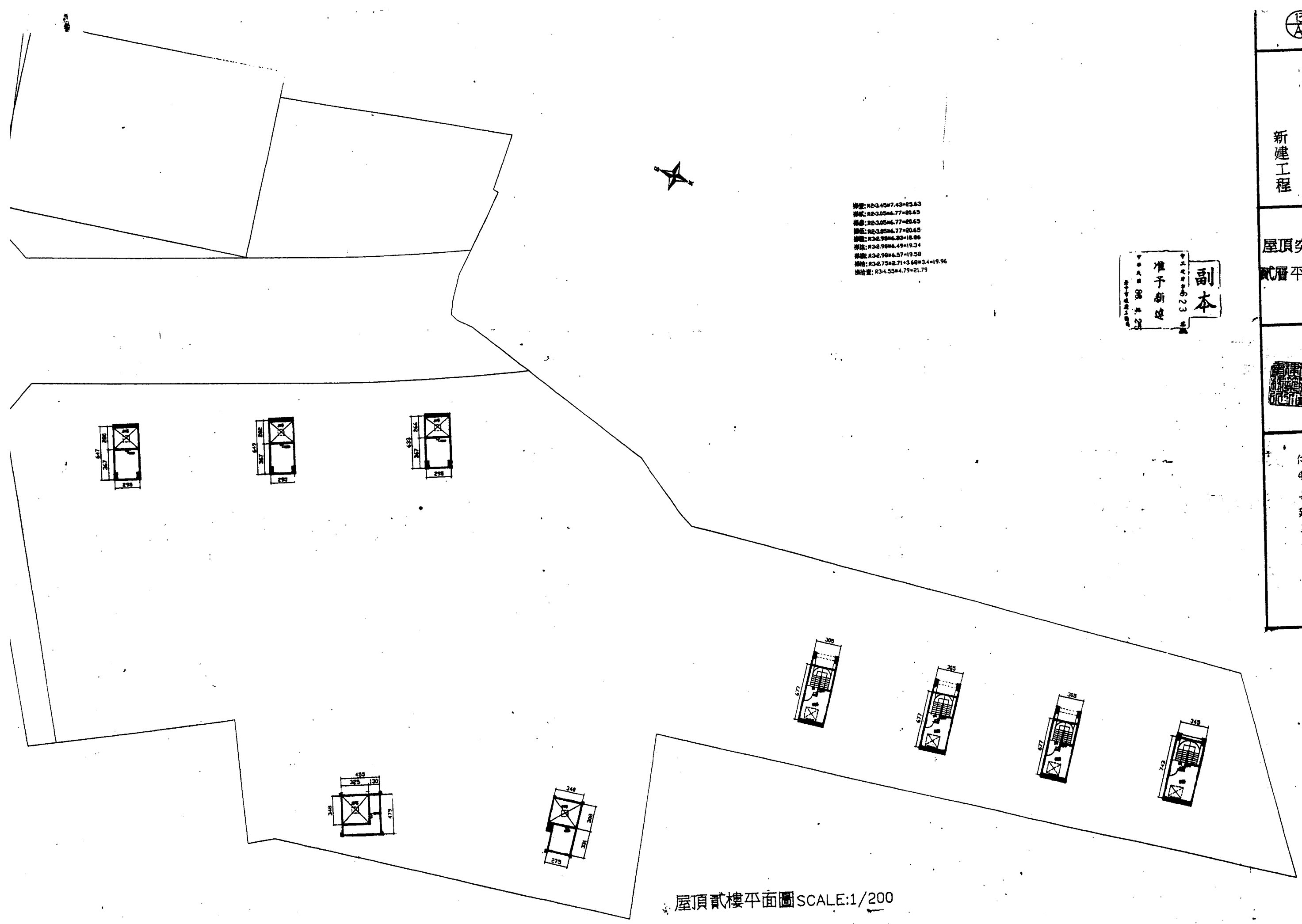
屋頂突出物  
貳層平面圖



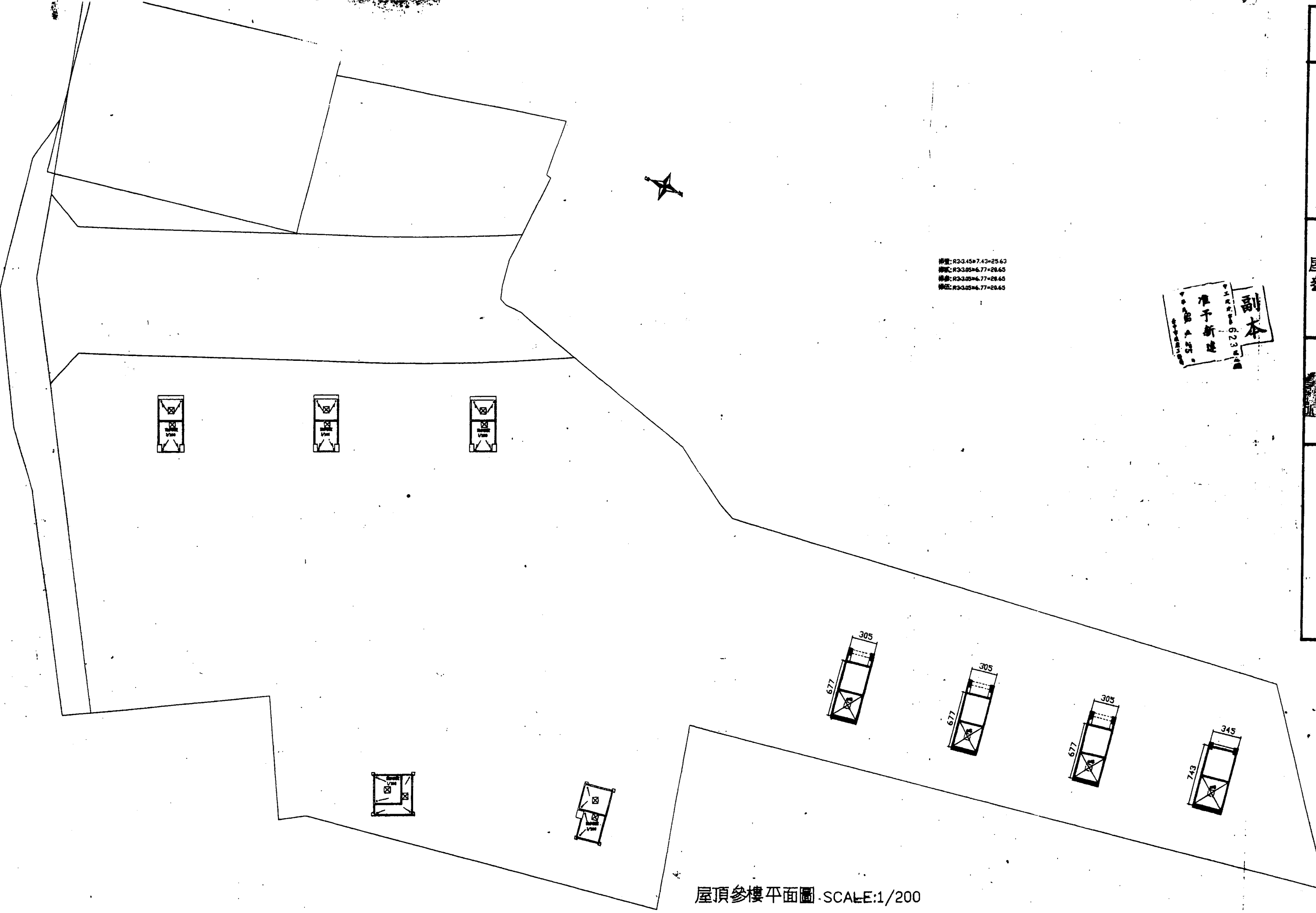
何肇善建築師事務所

棟號: R23.45#7.43-23.63  
樓底: R23.05#6.77-23.63  
樓層: R23.05#6.77-23.63  
樓底: R23.05#6.77-23.63  
樓層: R23.98#6.20-18.86  
樓底: R23.98#6.49-19.34  
樓層: R23.98#6.57-19.58  
樓底: R32.75#2.71+3.68#3.4+19.96  
樓層: R34.53#4.79-21.79

副本  
准予新建  
中華民國八十年八月廿九日



屋頂貳樓平面圖 SCALE:1/200



樓層: R3.45\*7.43=25.63  
樓層: R3.05\*6.77=20.65  
樓層: R3.05\*6.77=20.65  
樓層: R3.05\*6.77=20.65

副本  
准于新建  
623

屋頂參樓平面圖 SCALE:1/200

線外請註訂線

限年存保	
號 檔	

臺 灣 省 政 府 函

速 別	最速件	受 文 者	行 文 單 位		批 示
	密 等		正 本	副 本	
解 密 條 件		本府住都局 企劃處	台中市政府 台中市政府 (工務局建管課) (附設計圖說一份) 吉樑建設股份有限公司、臺灣土地銀行總行(附計畫書一份)、住都局(土地組、財務組、管理組、建築處、企劃處)		
公 布 後 解 密	附 件 抽 存 後 解 密	發 文 日 期 字 號	文 發		擬 辦
年	月	中華民國八十三年三月十九日	件 附		
日	自 動 解 密	八三府住都企字第 148125 號			

主旨：吉樑建設股份有限公司於 貴市申辦八十三年度獎勵投資興建國宅文心大國民社區案，業經本府核發投資許可證明，請依本省獎勵投資興建國民住宅作業要點有關規定轉知該公司確實依計畫書圖說辦理建照執照申請核發、施工、出售……等後續事宜，並加強督導查核，請查照。

主席 宋楚瑜

住宅及都市發展局局長林將財決行

校對：高鳳隨  
監印：吳安全