

線外請勿批
裝
線

臺 灣 省 政 府 函

限年存保	
號 檔	

速 別	最速件	密 等	解 密 條 件	公 布 後 解 密	年 月 日 自 動 解 密
	受 文 者				
批 示	行 文 單 位	廣三建設股份有限公司	發 文 日 期	中華民國八十二年元月四日	八二府住都企字第 153807 號
	正 本	廣三建設股份有限公司			
	副 本	臺中市府、臺中市府(工務局建管課)、臺灣土地銀行總行、臺中市稅捐稽徵處、住都局(土地組、財務組、管理組、建築處、企劃處、會計室)(均含附件)	件 附	如 文	

主旨：貴公司於台中市申辦八十二年度本省獎勵投資興建國宅一八二戶案，業經本省獎勵投資興建國宅申請案件審查小組第七次會議審查合格，特發給本投資許可證明，請 查照。

說明：

一、依據國民住宅條例暨其施行細則及臺灣省獎勵投資興建國民住宅作業要點有關規定辦理。

二、核復事項如左：

(一)申請投資人：廣三建設股份有限公司。

(二)公司所在地：台中縣大里鄉祥鶯村一鄰喬城路一三巷十號

(三)社區名稱：廣三北城社區。

(四)投資興建地點：台中市北區錦村段七三一〇、七三一五、七四、七四一、七四一三等五筆土地。

(五)興建戶數：一八二戶

(六)樓層數：地上十二層、地下一層。

(七)構造種類：鋼筋混凝土造

三、本社區每戶國宅貸款額度最高限如附表，惟實際售價若低於投資計畫書所載房地售價，則依實際售價除以投資計畫書所載房地售價之比例折減計算，至國宅基金提供部份之每戶貸款最高限額，則以簽訂貸款契約當年度政府直接興建國宅之相關規定辦理。

四、建造執照設計圖說應與原送審設計圖說相符，否則取消本申請案及投資許可證明。若有變更設計時，應符合「國宅社區規劃及住宅設計規則」之規定，並送縣(市)政府審查合格後報住都局備查。

五、請配合「臺灣省獎勵投資興建國民住宅作業要點」第十、十一、十二、十八、十九、二十條規定辦理後續作業。

六、檢附本案基地位置圖、地籍建物配置圖、各樓層建築平面圖(簡圖)各一份，另附售屋看板



線外請勿批註
裝
訂
線

範本一份，如附件。

主席 連 戰

住宅及都市發展局局長伍澤元決行

校對：高鳳隨
監印：吳安全

附表一

社區名稱：北城社區

P1

住宅 型別	樓層 別 (F)	戶 數 (戶)	投資計畫書 所載房地售價 (萬元)	每戶國宅貸 款額度上限 (萬元)
A 1	2-3F	2	3480	244
A 1	4-5F	2	3380	237
A 1	6-7F	2	3530	247
A 2	2-3F	2	3420	239
A 2	4-5F	2	3320	232
A 2	6-7F	2	3470	243
B 1	2-3F	2	3580	251
B 1	4-5F	2	3480	244
B 1	6-9F	4	3580	251
B 1	10-12F	3	3630	254
B 2	2-3F	2	3320	232
B 2	4-5F	2	3220	225
B 2	6-9F	4	3320	232
B 2	10-12F	3	3370	236
C 1	2-3F	2	3440	241
C 1	4-5F	2	3340	234
C 1	6-9F	4	3440	241
C 1	10-12F	3	3490	244
C 2	2-3F	2	3790	265
C 2	4-5F	2	3790	265
C 2	6-9F	4	3790	265
C 2	10-12F	3	3790	265

住宅 型別	樓層 別 (F)	戶 數 (戶)	投資計畫書 所載房地售價 (萬元)	每戶國宅貸 款額度上限 (萬元)
C 3	2-3F	2	3460	242
C 3	4-5F	2	3260	228
C 3	6-9F	4	3460	242
C 3	10-12F	3	3510	246
D 1	2-3F	2	3450	242
D 1	4-5F	2	3350	235
D 1	6-9F	4	3450	242
D 1	10-12F	3	3490	244
D 2	2-3F	2	3450	242
D 2	4-5F	2	3350	235
D 2	6-9F	4	3450	242
D 2	10-12F	3	3490	244
E 1	2-3F	2	3420	239
E 1	4-5F	2	3320	232
E 1	6-9F	4	3420	239
E 1	10-12F	3	3470	243
E 2	2-3F	2	3490	244
E 2	4-5F	2	3390	237
E 2	6-9F	4	3490	244
E 2	10-12F	3	3540	248
E 3	1F	1	3650	256
E 3	2-3F	2	3400	238

住宅 型別	樓層 別 (F)	戶 數 (戶)	投資計畫書 所載房地售價 (萬元)	每戶國宅貸 款額度上限 (萬元)
E 3	4-5F	2	3300	231
E 3	6-9F	4	3400	238
E 3	10-12F	3	3450	242
F 1	1F	1	3620	252
F 1	2-3F	2	3400	238
F 1	4-5F	2	3300	231
F 1	6-9F	4	3400	238
F 1	10-12F	3	3450	242
F 2	1F	1	3790	260
F 2	2-3F	2	3550	249
F 2	4-5F	2	3450	242
F 2	6-9F	4	3550	249
F 2	10-12F	3	3600	252
F 3	1F	1	3750	256
F 3	2-3F	2	3490	244
F 3	4-5F	2	3390	237
F 3	6-9F	4	3490	244
F 3	10-12F	3	3540	248
G 1	1F	1	3770	259
G 1	2-3F	2	3500	245
G 1	4-5F	2	3400	238
G 1	6-9F	4	3500	245

社區名稱：北城社區

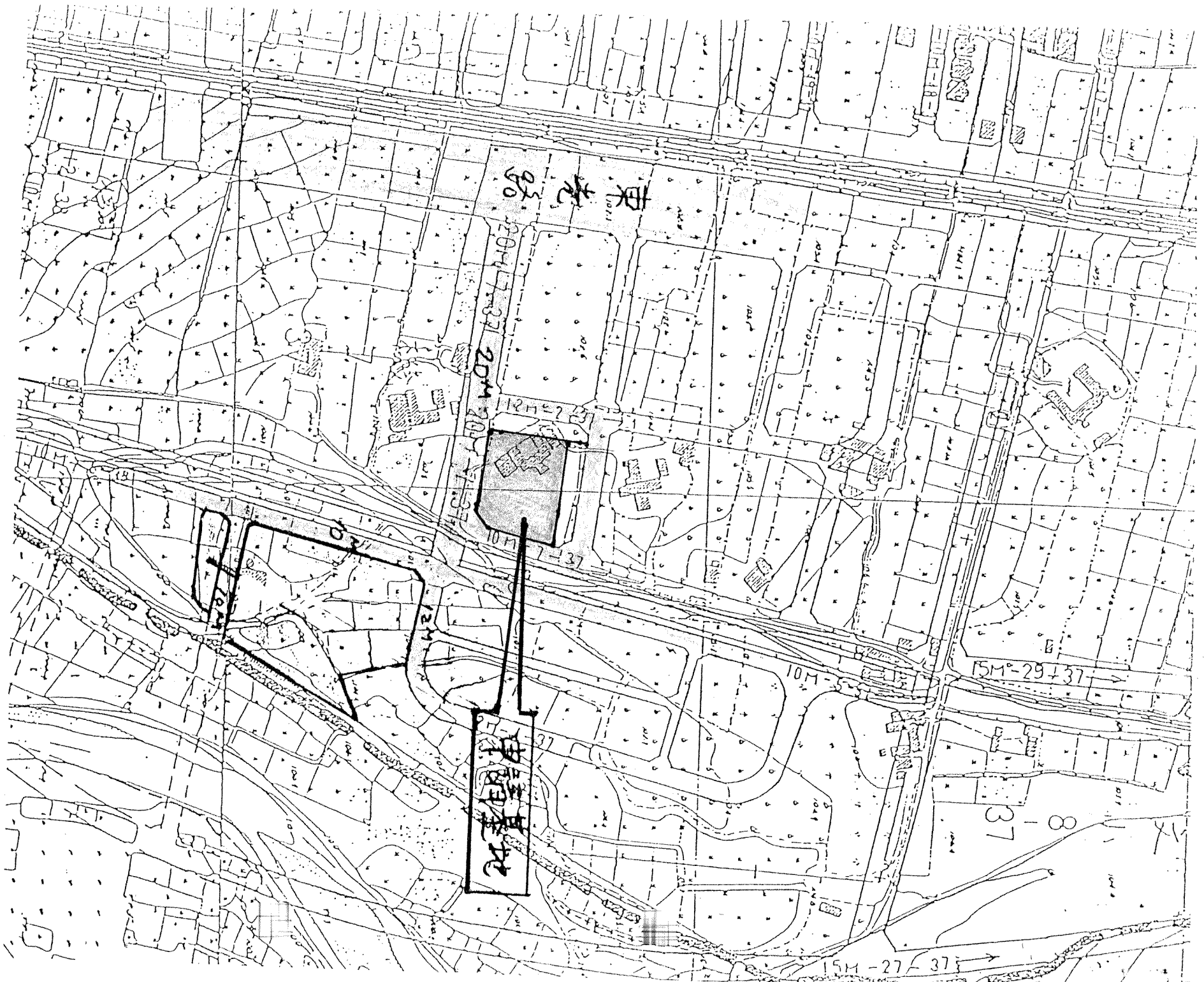
P2

住宅 型別	樓層 別 (F)	戶 數 (戶)	投資計畫書 所載房地售價 (萬元)	每戶國宅貸 款額度上限 (萬元)
G 1	10-12F	3	3550	249
G 2	2-3F	2	3500	245
G 2	4-5F	2	3400	238
G 2	6-9F	4	3500	245
G 2	10-12F	3	3550	249

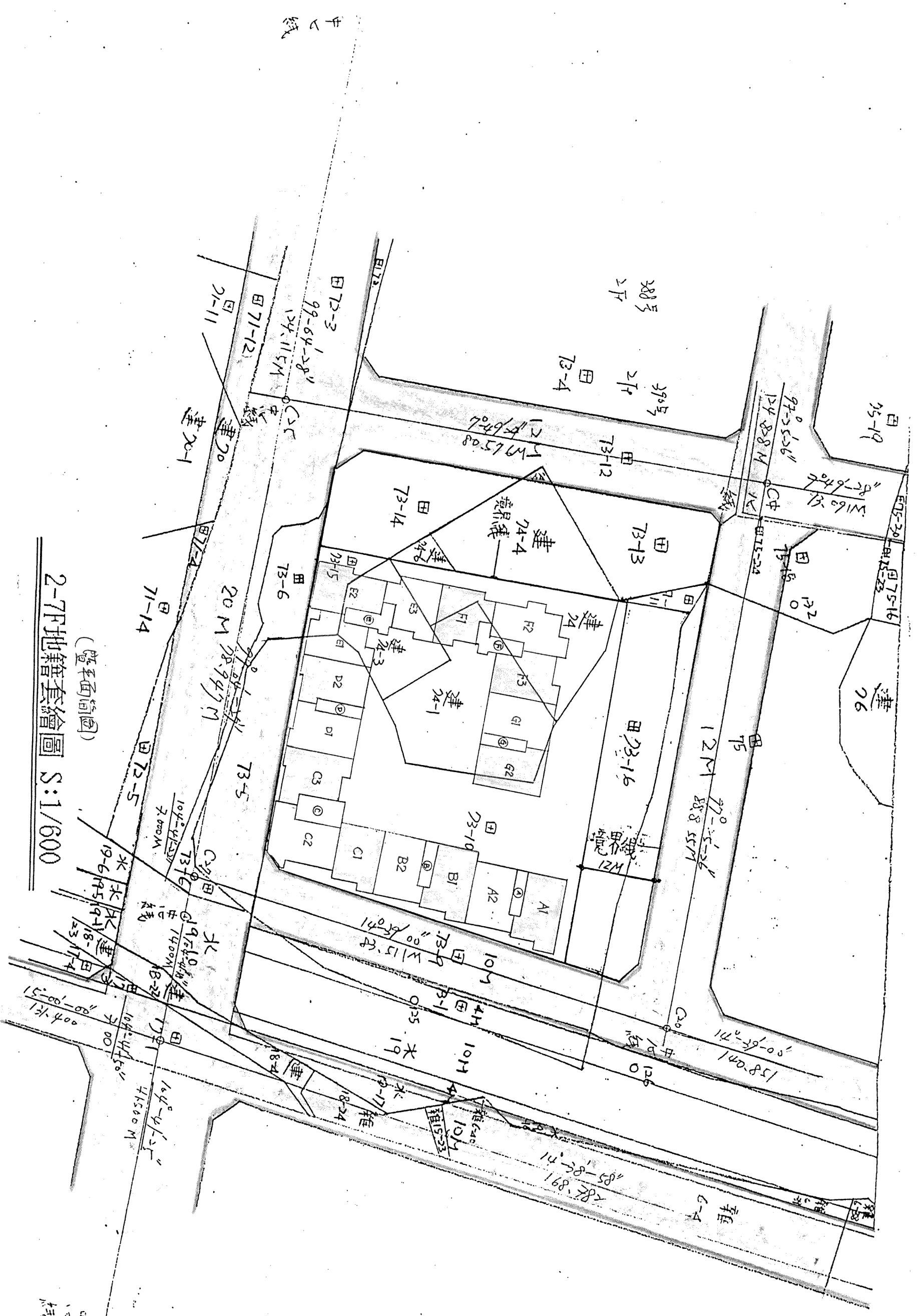
附件

政府核准獎勵投資興建國民住宅_____社區

- 一、政府核發投資許可證明：中華民國_____年_____月_____日_____府住都企字第_____號。
- 二、申辦建設公司：
- 三、興建地段：
- 四、興建戶數：
- 五、樓層數：
- 六、申請國宅資格：
 - (一)女子年滿二十二歲，男子年滿二十五歲，在當地設有戶籍。
 - (二)本人、配偶及其共同生活之直系親屬，均無自有住宅。
 - (三)符合行政院公告之收入較低家庭標準者。
- 七、八十二年度優惠貸款部分：(國宅貸款優惠部分係依簽訂貸款契約當年度政府直接興建國宅有關規定辦理)
 - (一)國宅基金優惠貸款部分：壹佰參拾萬元。
 - (二)國宅貸款年限：二十年。
 - (三)國宅貸款利率：國宅基金提供部分年息五·六厘，銀行提供部分年息八·六厘。
 - (四)本息攤還方式：得選擇自撥付貸款之次月起按月均等償還，或依下列規定償還。
 - 1.自撥付貸款之次月起，一年至五年內付息不還本。
 - 2.自前款付息不還本期滿之次月起，按月均等償還本息。
- 八、免契稅。



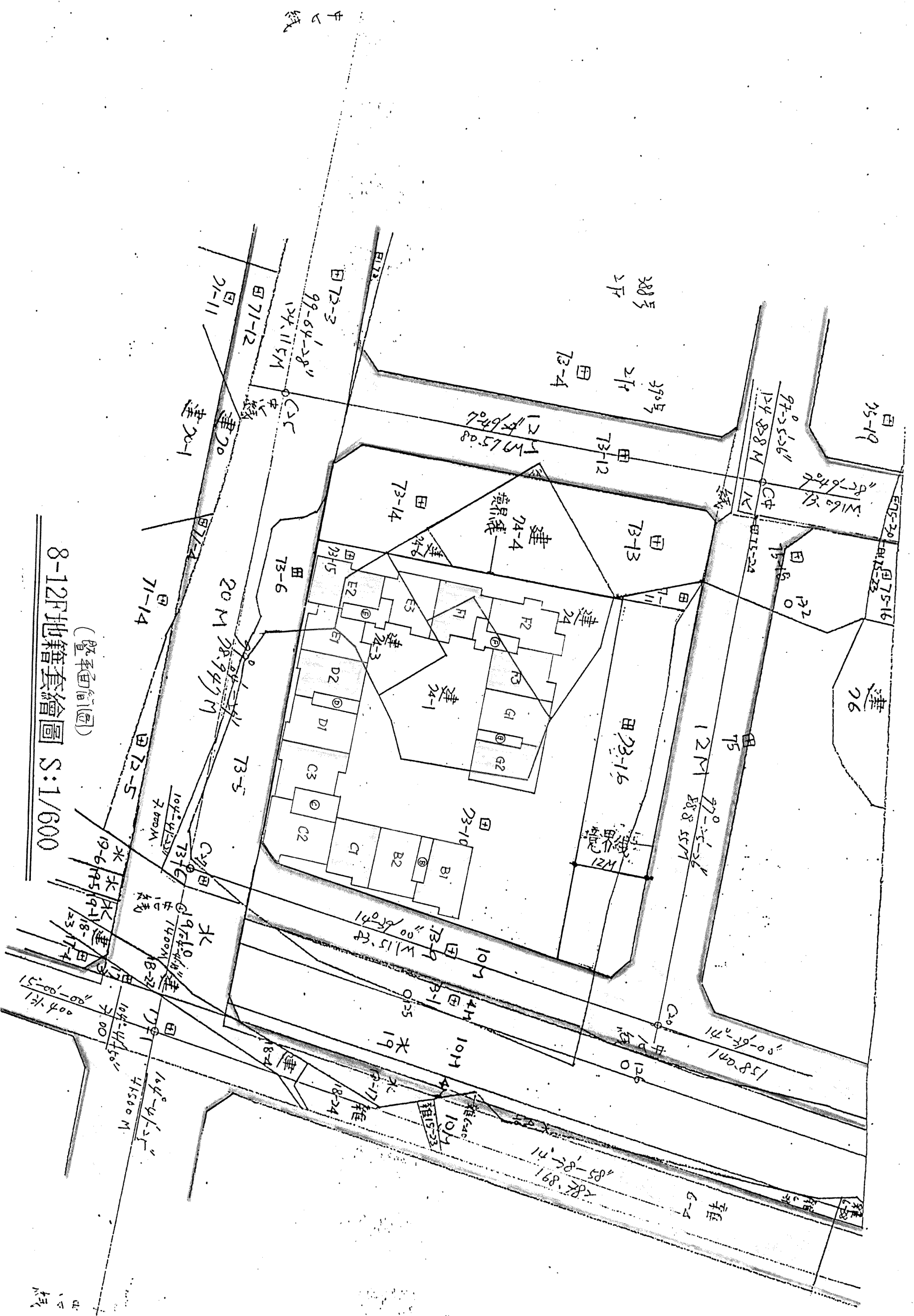
廣三北城基地現況圖
1/3000



(暨平面簡圖)

2-F 地籍套繪圖 S:1/600

比例尺



8-12F地籍套繪圖 S:1/600

(暨平面圖)

中七線

C-4

水 電